

СВОЯ ИГРА



Дошкольник на дороге.
Психология поведения
и восприятие
дорожной ситуации

БЕЗОПАСНАЯ
ДОРОГА



 HYUNDAI

Категория 1. Психофизиология дошкольника



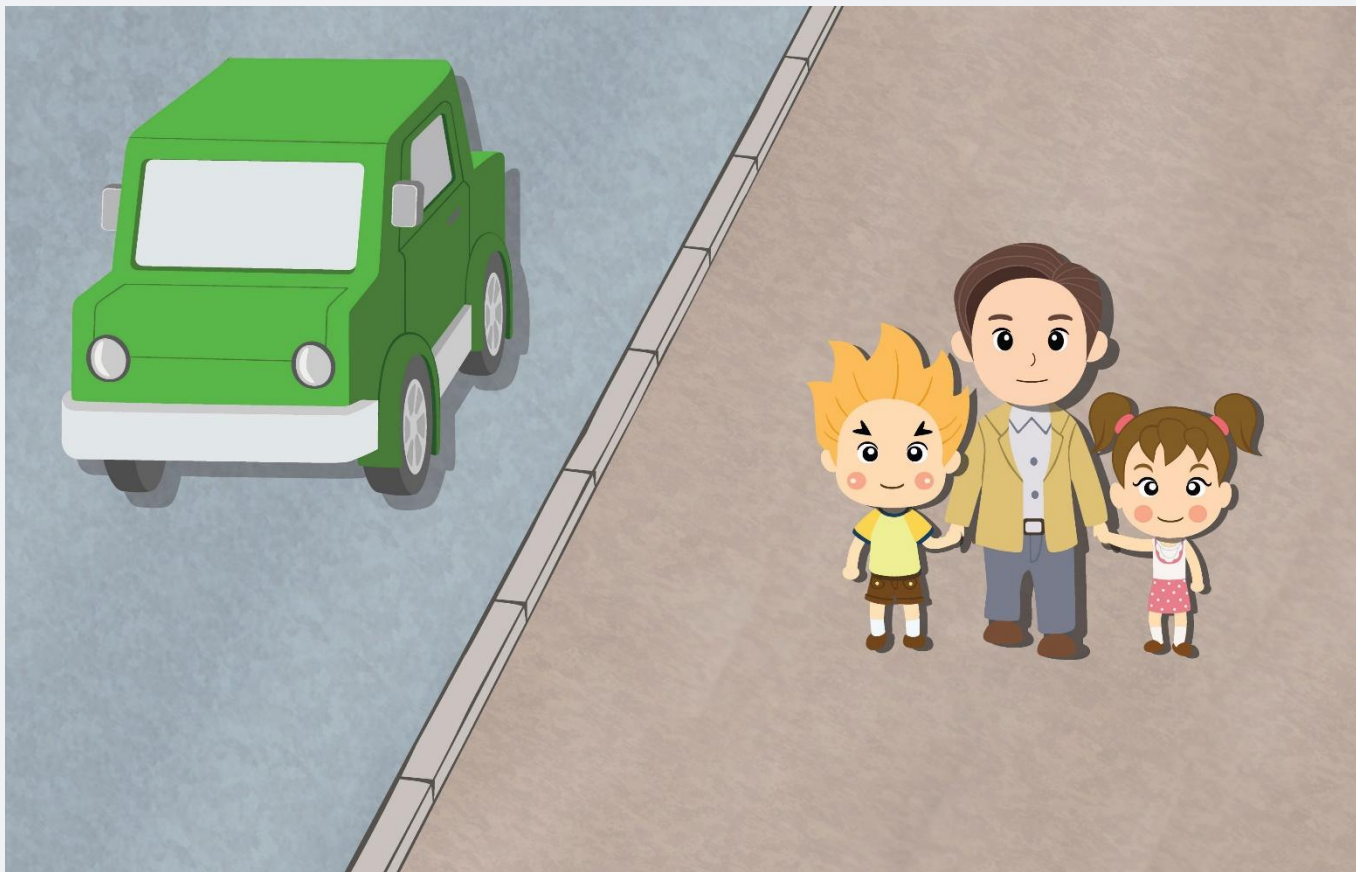
Категория 2. Дорожные ловушки



Категория 3. Правила перехода дороги

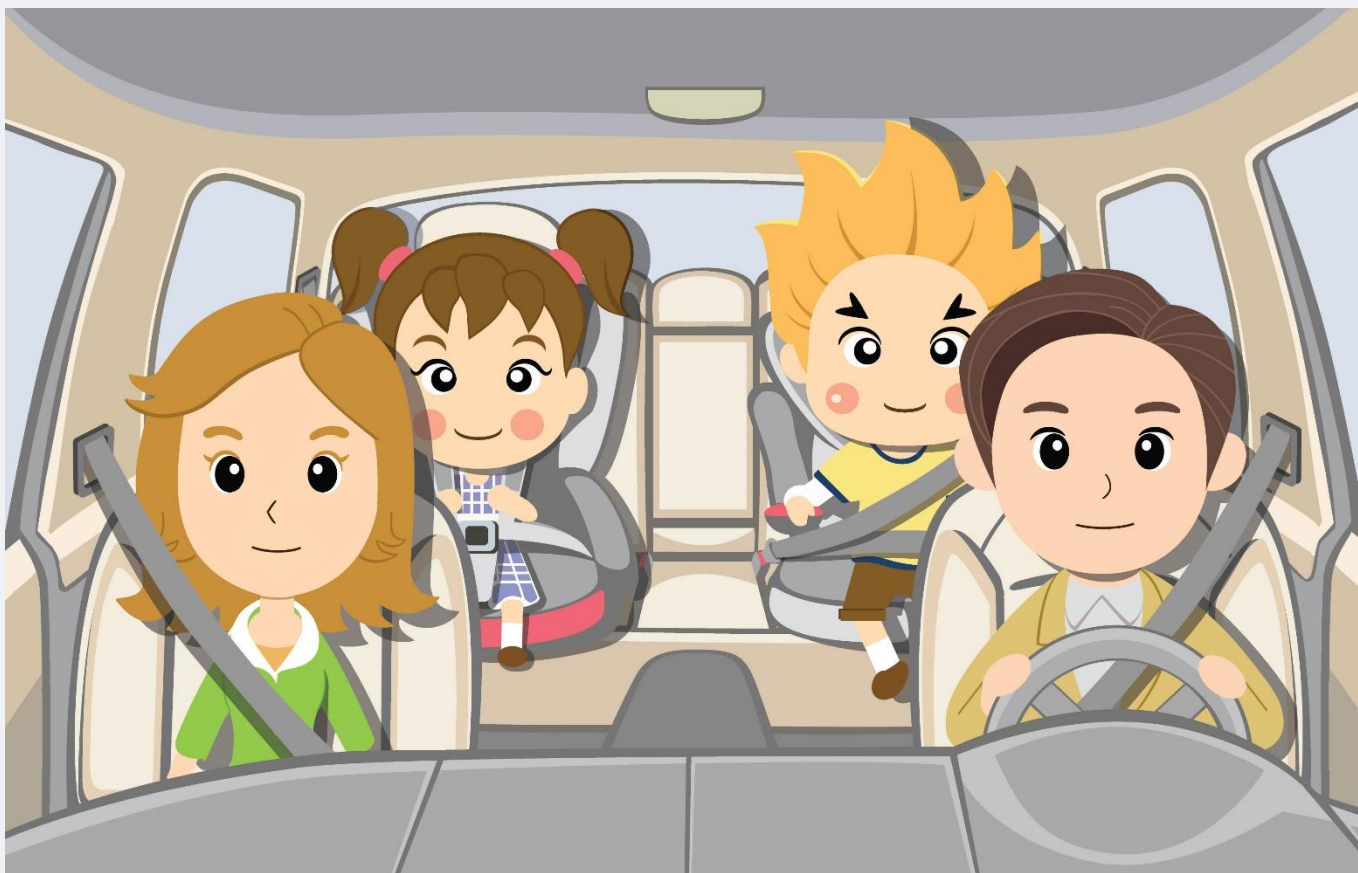


Категория 4. Правила движения по тротуару и вдоль дороги



Категория 5.

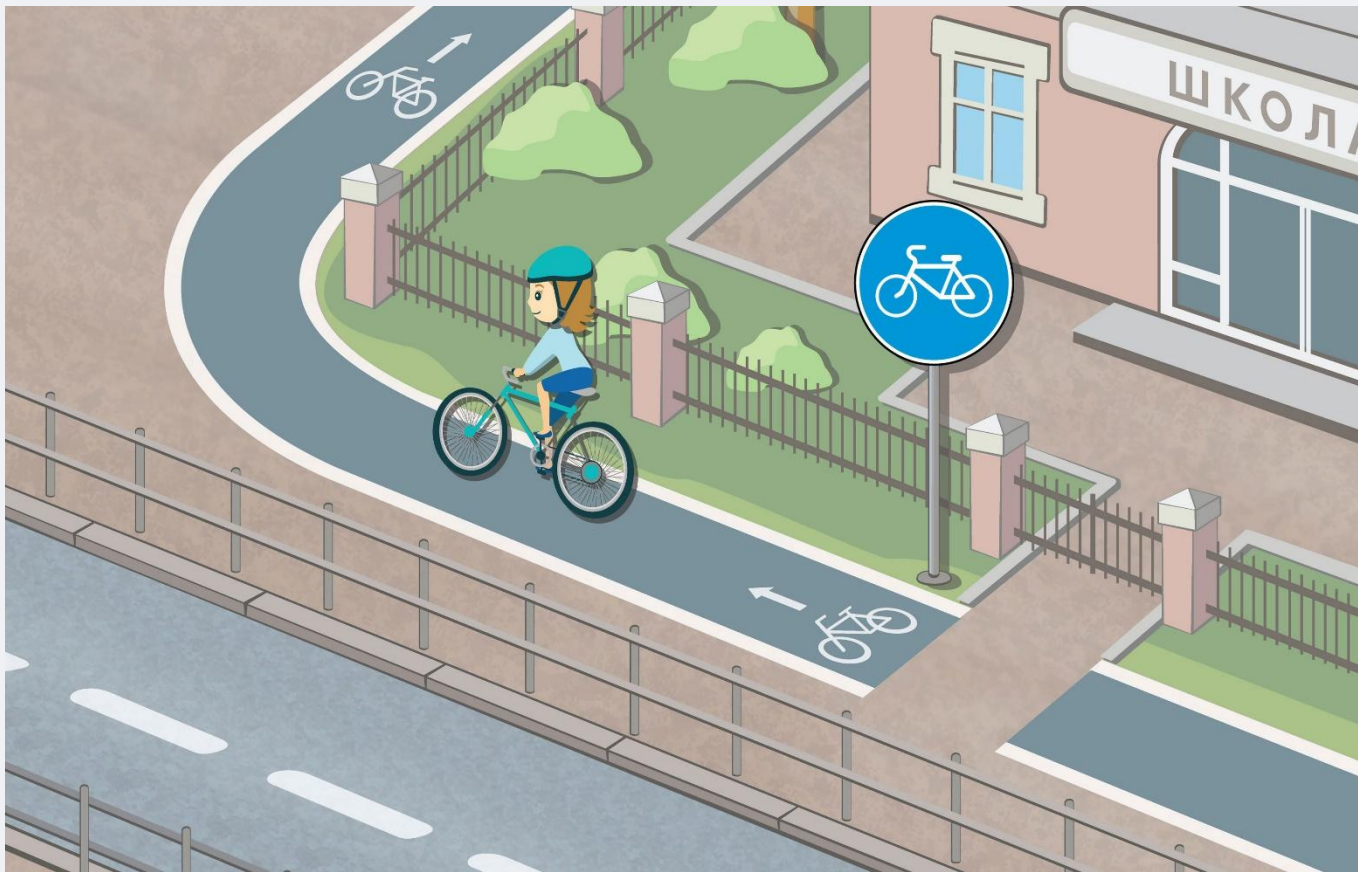
Правила поведения в машине



Категория 6. Правила поведения в маршрутных транспортных средствах



Категория 7. Правила игр на улице и езды на велосипеде



Психофизиология
дошкольника

1
0

3
0

6
0

1
0

Дорожные ловушки

1
0

3
0

6
0

1
0

Правила перехода дороги

1
0

3
0

6
0

1
0

Правила движения по
тротуару
и вдоль дороги

1
0

3
0

6
0

1
0

Правила поведения в
машине

1
0

3
0

6
0

1
0

Правила поведения
в общественном транспорте

1
0

3
0

6
0

1
0

Правила игр на улице
и езды на велосипеде

1
0

3
0

6
0

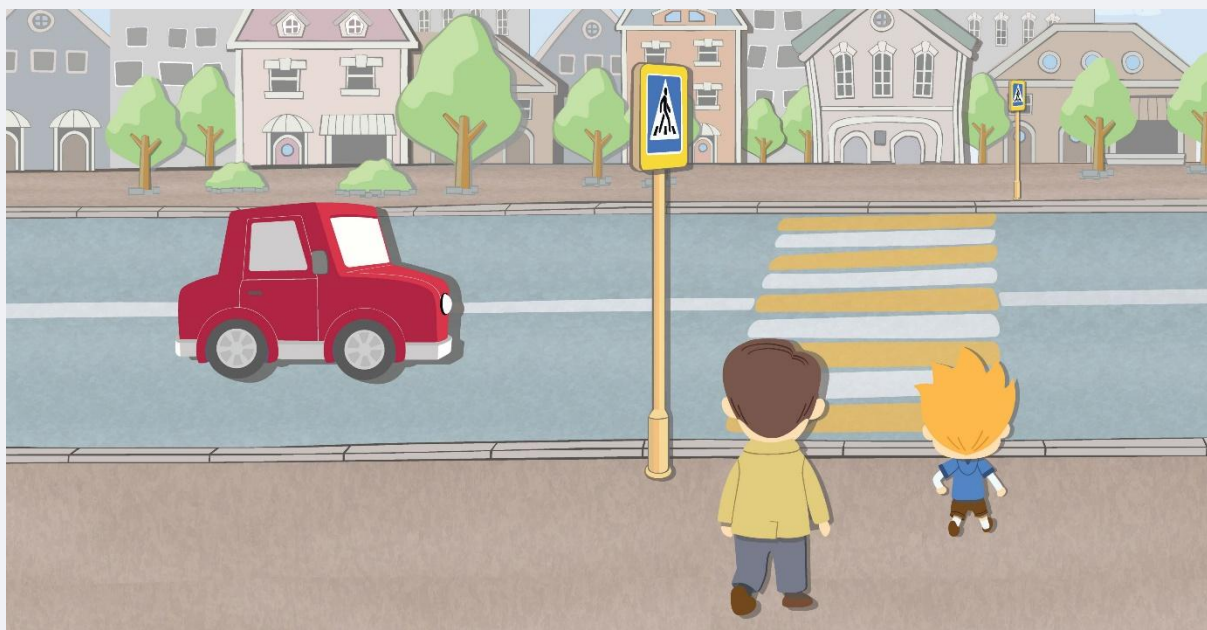
1
0



Категория 1:

10

- как нужно переходить дорогу, если вы очень спешите?

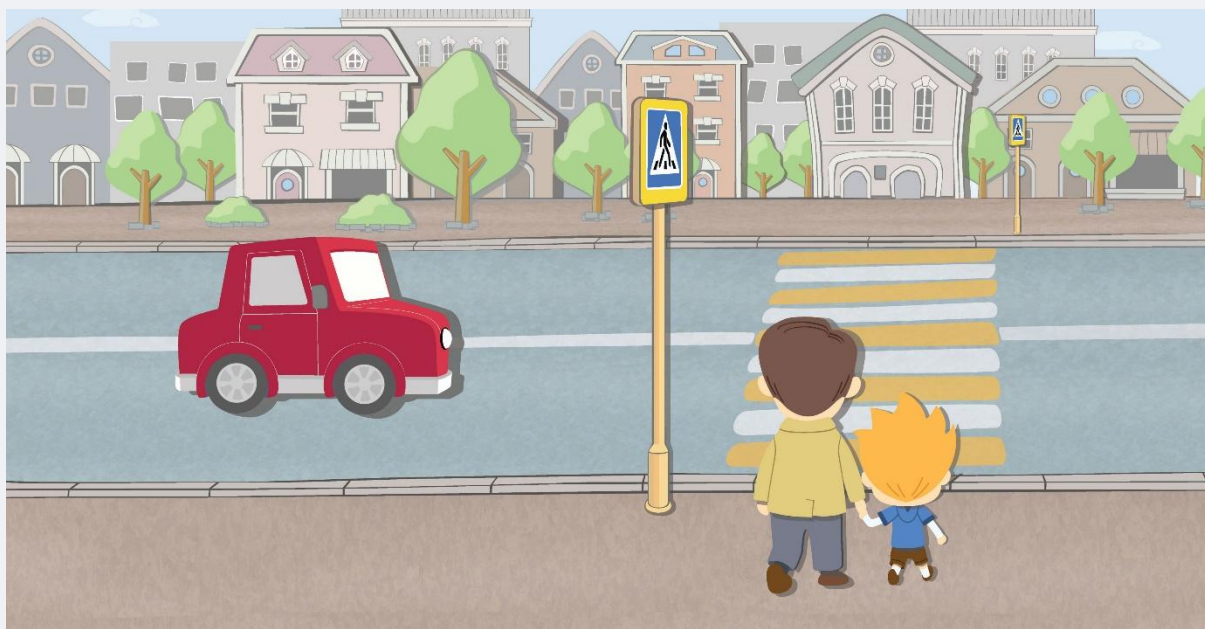


Ответ



Категория 1:

- **всегда шагом**, бегом — никогда.



Пешеходный переход	10	10	10	10
Движение пешеходов	10	10	10	10
Пешеходный переход	10	10	10	10
Скорость пешеходов	10	10	10	10
Пешеходный переход	10	10	10	10
Пешеходный переход	10	10	10	10
Пешеходный переход	10	10	10	10
Пешеходный переход	10	10	10	10



Категория 1:

30

- назовите детали одежды и аксессуары, которые могут мешать при переходе дороги.

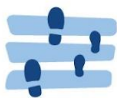
Ответ



Категория 1:

- капюшон,
- ЗОНТ,
- наушники,
- гаджеты (смартфоны, PSP и пр.).

Использование мобильного телефона	100	80	60	40
Использование наушников	100	80	60	40
Использование зонтика	100	80	60	40
Использование шапки	100	80	60	40
Использование перчаток	100	80	60	40
Использование обуви	100	80	60	40
Использование одежды	100	80	60	40
Использование аксессуаров	100	80	60	40



Категория 1:

60

- можно ли оборачиваться на окрик, когда вы переходите дорогу?

Ответ



Категория 1:

- **нельзя**, сначала надо перейти через дорогу, а потом только обернуться.

Информация о движении	100	80	60	40
Движение вперед	100	80	60	40
Правостороннее движение	100	80	60	40
Скорость движения	100	80	60	40
Правостороннее движение	100	80	60	40
Правостороннее движение	100	80	60	40
Правостороннее движение	100	80	60	40
Правостороннее движение	100	80	60	40



Категория 1:

10
0

- что делать, если вы с ребенком оказались по разные стороны дороги?

Ответ



Категория 1:

10
0

- **четко сказать: «Стойте на месте!»**, сопроводив эту фразу соответствующим движением руки (слова ребенок может понять не сразу);
- держать ребенка все время в поле зрения;
- **не терять самообладания** и не бежать через дорогу на красный свет;
- **самому перейти дорогу к ребенку**, когда будет можно, не просить его идти к вам;
- **после проанализировать**, как вышло, что ребенок оказался один на другой стороне дороги, чтобы впредь не допустить таких ситуаций.

Профилактика дорожно-транспортных происшествий	100	100	100	100
Безопасная перевозка	100	100	100	100
Правильная парковка	100	100	100	100
Соблюдение правил дорожного движения	100	100	100	100
Соблюдение правил безопасности	100	100	100	100
Соблюдение правил безопасности	100	100	100	100
Соблюдение правил безопасности	100	100	100	100
Соблюдение правил безопасности	100	100	100	100



Категория 2:

10

- с какой стороны нужно обходить троллейбус?

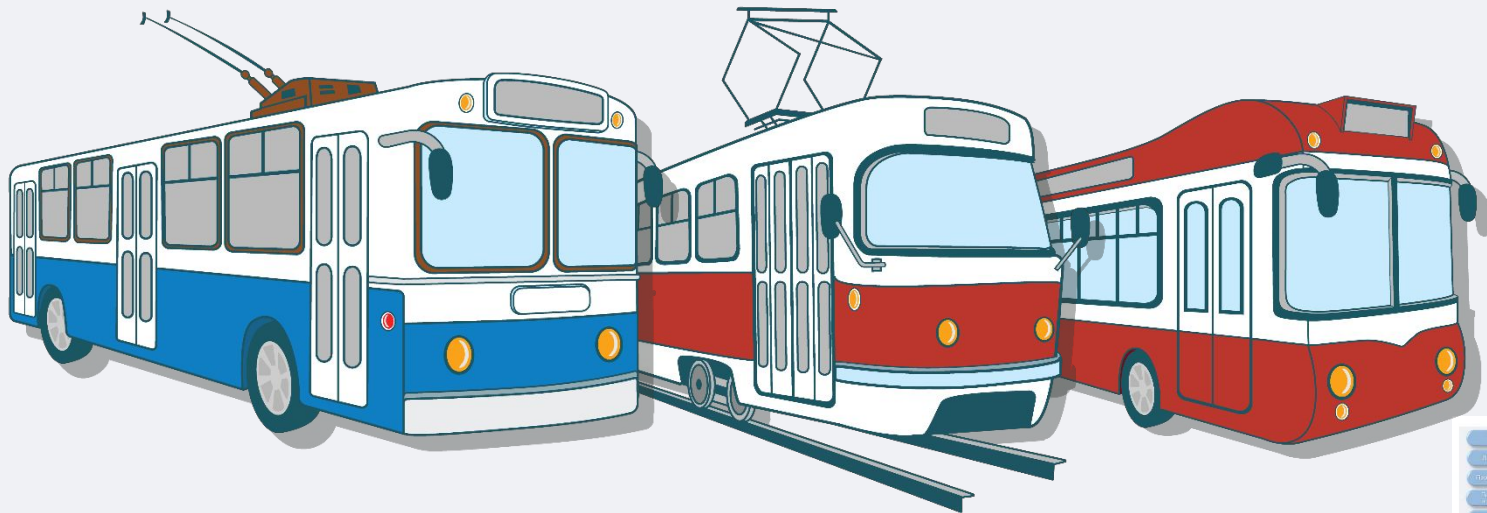


Ответ

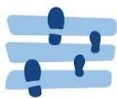


Категория 2:

- **ни с какой**, как и любой другой общественный транспорт. Нужно подождать, пока он отъедет.

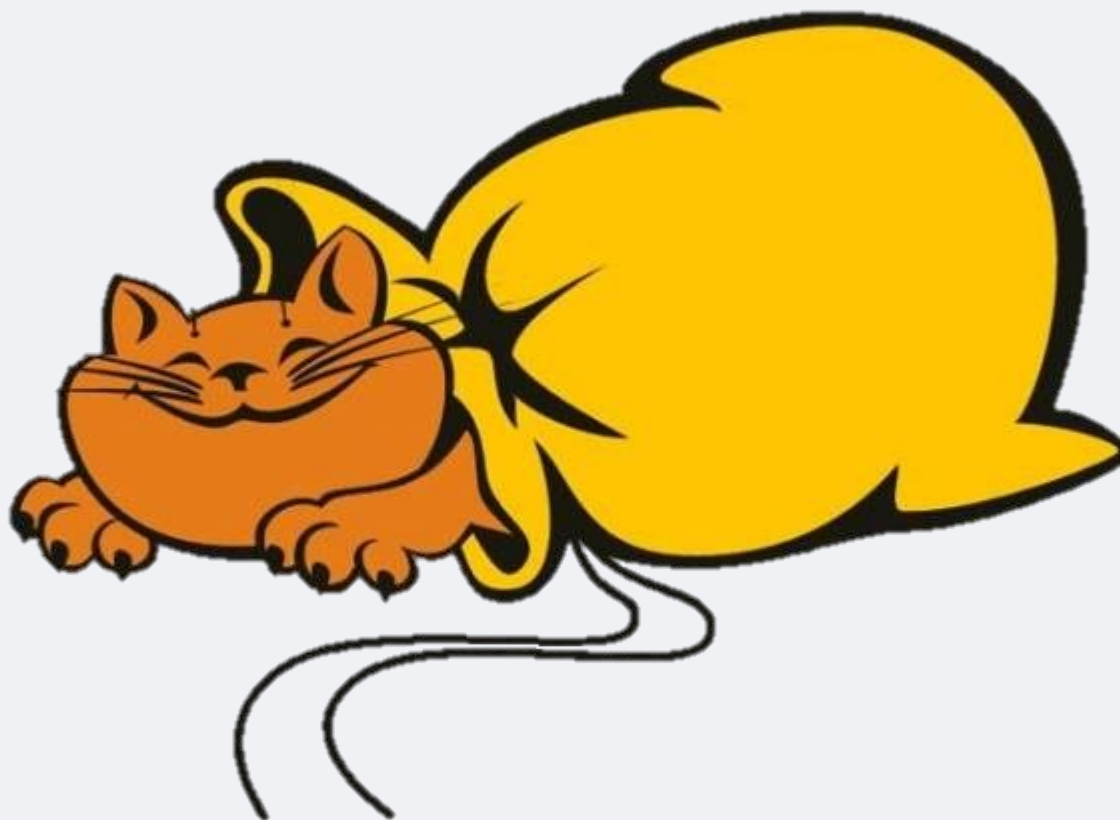


Транспортная компания	100	100	100	100
Великий город	100	100	100	100
Транспортная компания	100	100	100	100
Транспортная компания	100	100	100	100
Транспортная компания	100	100	100	100
Транспортная компания	100	100	100	100
Транспортная компания	100	100	100	100
Транспортная компания	100	100	100	100



КОТ В МЕШКЕ

30



Вопрос



Категория 2:

- к какой группе дорожных знаков относится каждый знак и что он обозначает?

1.



2.



3.



4.



5.



Ответ



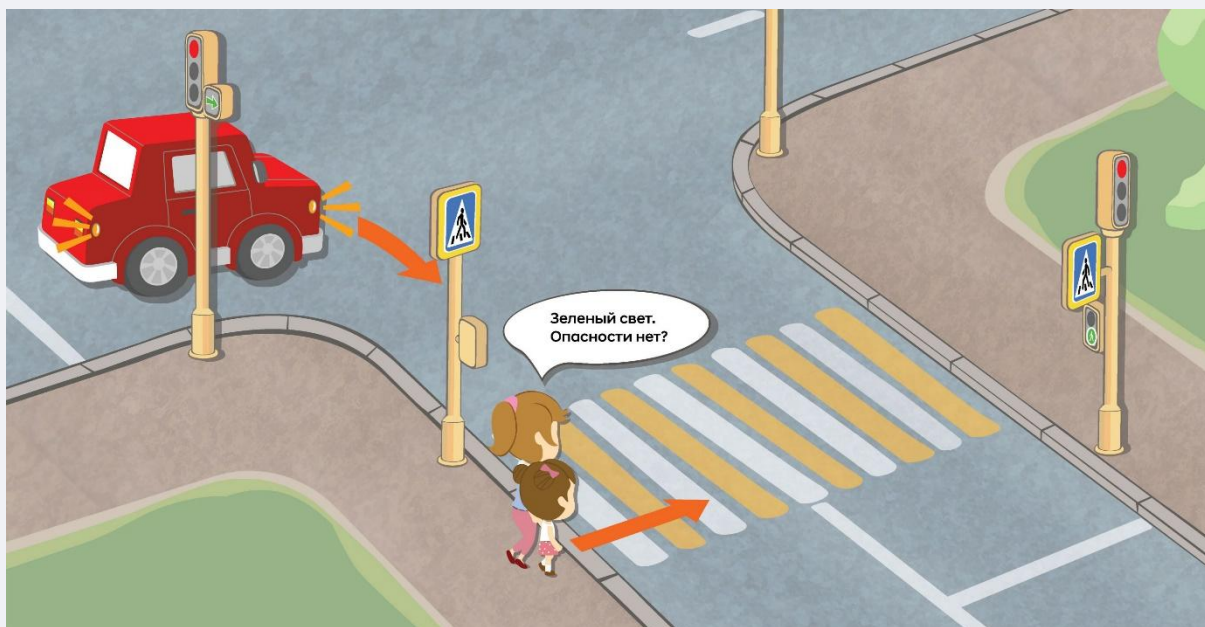
Категория 2:

1. Знак особых предписаний «Пешеходный переход».
2. Предупреждающий знак для водителя «Дети».
3. Запрещающий знак «Движение пешеходов запрещено».
4. Знак особых предписаний «Место остановки автобуса и (или) троллейбуса».
5. Предписывающий знак «Пешеходная дорожка».



Категория 2:

- как нужно действовать, если загорелся зеленый сигнал пешеходного светофора?



Ответ



Категория 2:

- **не спешить**, не переходить дорогу сразу;
- **посмотреть по сторонам**;
- **убедиться, что все машины остановились**, а еще лучше — установить зрительный контакт с водителями машин и только потом переходить дорогу.

Знак приоритета	10	20	30	40	50	60
Дорожные работы	10	20	30	40	50	60
Пешеходный переход	10	20	30	40	50	60
Скорость ограничена	10	20	30	40	50	60
Скорость ограничена сзади	10	20	30	40	50	60
Скорость ограничена впереди	10	20	30	40	50	60
Пешеходный переход с зеброй	10	20	30	40	50	60



Категория 2:

10
0

- как ребенку (одному) переходить дорогу, если что-то закрывает обзор (припаркованный грузовик, кусты и пр.)?

Ответ



Категория 2:



1. Найти другое место для перехода, где хороший обзор в обе стороны, даже если до этого перехода придется пройти 100 м.
2. Если такой возможности нет, то остановиться у преграды и попросить взрослого помочь перейти дорогу.
3. Если взрослых рядом нет, аккуратно выглянуть из-за преграды, осмотреть дорогу и только тогда ее перейти.

Это рекомендации для школьников (7+).
Дошкольники переходят дорогу всегда только
со взрослыми.

1	2	3	4	5	6	7	8	9	10
11	12	13	14	15	16	17	18	19	20
21	22	23	24	25	26	27	28	29	30
31	32	33	34	35	36	37	38	39	40
41	42	43	44	45	46	47	48	49	50
51	52	53	54	55	56	57	58	59	60
61	62	63	64	65	66	67	68	69	70
71	72	73	74	75	76	77	78	79	80
81	82	83	84	85	86	87	88	89	90
91	92	93	94	95	96	97	98	99	100

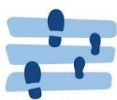


Категория 3:

- какие цвета используются в разметке пешеходного перехода? Почему?



Ответ



Категория 3:

- **белый и желтый**, черного цвета нет — это цвет дороги, на которую наносятся белые и желтые полосы. Два ярких цвета привлекают внимание водителей, лучше видны, особенно зимой.



Полосы «зебра»	100	100	100	100
Белые полосы	100	100	100	100
Желтые полосы	100	100	100	100
Синие полосы	100	100	100	100
Красные полосы	100	100	100	100
Зеленые полосы	100	100	100	100
Фиолетовые полосы	100	100	100	100
Серые полосы	100	100	100	100



Категория 3:

- если к пешеходному переходу приближается транспортное средство со включенным проблесковым маячком (синего и красного цвета) и специальным звуковым сигналом, как необходимо действовать согласно ПДД?

Ответ



Категория 3:

- **не переходить дорогу** даже при зеленом сигнале пешеходного светофора, пропустить спецтранспорт.

Светофорное регулирование	100	100	100	100
Движение пешеходов	100	100	100	100
Пешеходный переход	100	100	100	100
Светофорное регулирование	100	100	100	100
Светофорное регулирование	100	100	100	100
Светофорное регулирование	100	100	100	100
Светофорное регулирование	100	100	100	100
Светофорное регулирование	100	100	100	100



Категория 3:

60

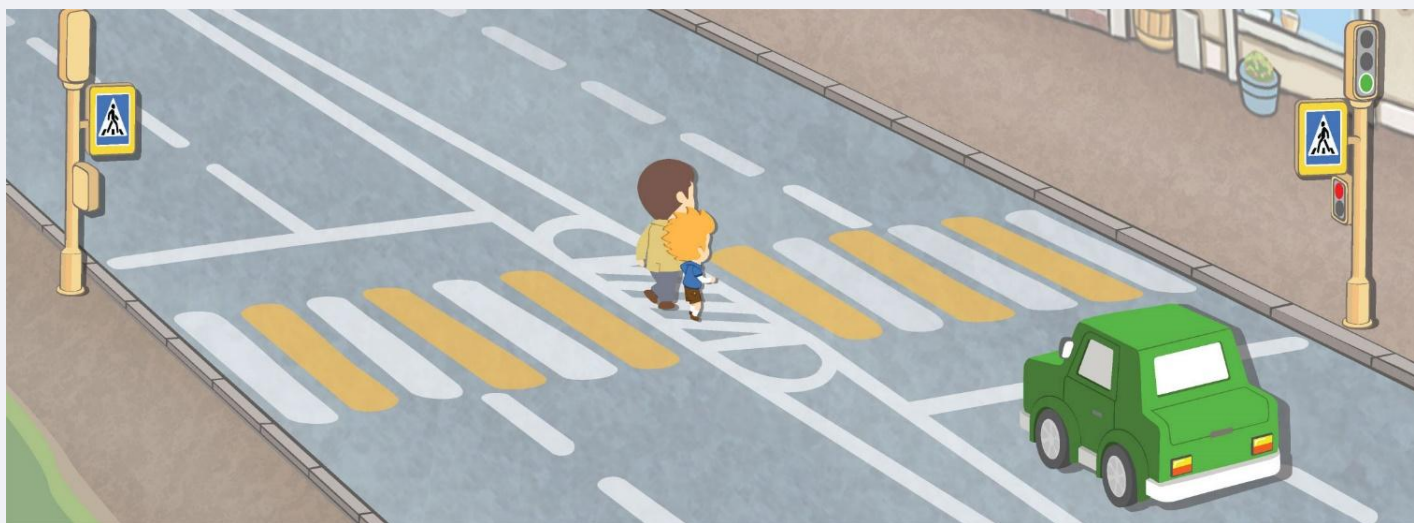
- что делать, если вы с ребенком не успели перейти широкую проезжую часть за один раз?

Ответ



Категория 3:

- **остановиться на разделительной полосе** или островке безопасности;
- **крепко держать ребенка, стоящего сбоку от вас**, за руку в районе запястья, а лучше крепко обнять;
- **внимательно смотреть по сторонам и назад**;
- **не делать резких движений и шагов назад**.

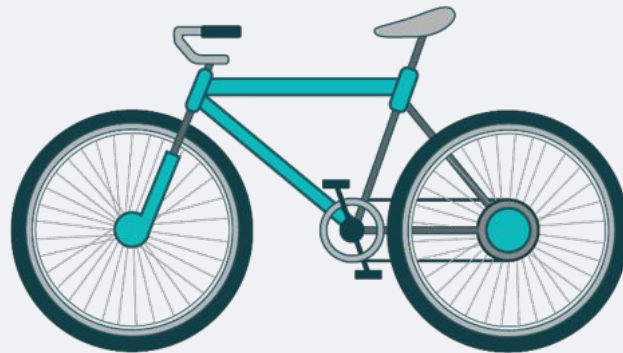


Пешеходное движение	100	100	100	100
Движение попутно	100	100	100	100
Пешеходный островок	100	100	100	100
Скорость пешехода	100	100	100	100
Пешеходный переход	100	100	100	100
Пешеходный переход	100	100	100	100
Пешеходный переход	100	100	100	100

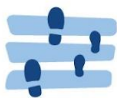


Категория 3:

- как перейти дорогу с двумя детьми и велосипедом? И как правильно держать ребенка за руку при переходе дороги?



Ответ



Категория 3:

10
0

- вести одного ребенка с одной стороны, держа его за запястье;
- с другой стороны вести второго ребенка и катить велосипед таким образом, чтобы ребенок был между вами и велосипедом, и просить ребенка крепко держаться за вашу одежду, руку или велосипед.

Педаль газа	100	100	100	100
Педаль тормоза	100	100	100	100
Руль	100	100	100	100
Стеклоочиститель	100	100	100	100
Стеклоподъемники	100	100	100	100
Система кондиционирования	100	100	100	100
Система аудиосистемы	100	100	100	100
Система видеонаблюдения	100	100	100	100
Система навигации	100	100	100	100
Система контроля давления в шинах	100	100	100	100
Система контроля устойчивости	100	100	100	100
Система контроля курсового движения	100	100	100	100



Категория 4:

10

- где должен идти пешеход на загородной дороге?



Ответ



Категория 4:

- по обочине, слева, навстречу машинам;
- желательно, в жилете со световозвращающими элементами, а в темное время суток - обязательно .



Городской район	10	20	30	40
Внегородской район	10	20	30	40
Поселки городского типа	10	20	30	40
Сельские населенные пункты	10	20	30	40
Поселки городского типа	10	20	30	40
Поселки городского типа	10	20	30	40
Поселки городского типа	10	20	30	40
Поселки городского типа	10	20	30	40



Категория 4:

- с какой стороны от родителя должен идти ребенок по тротуару?

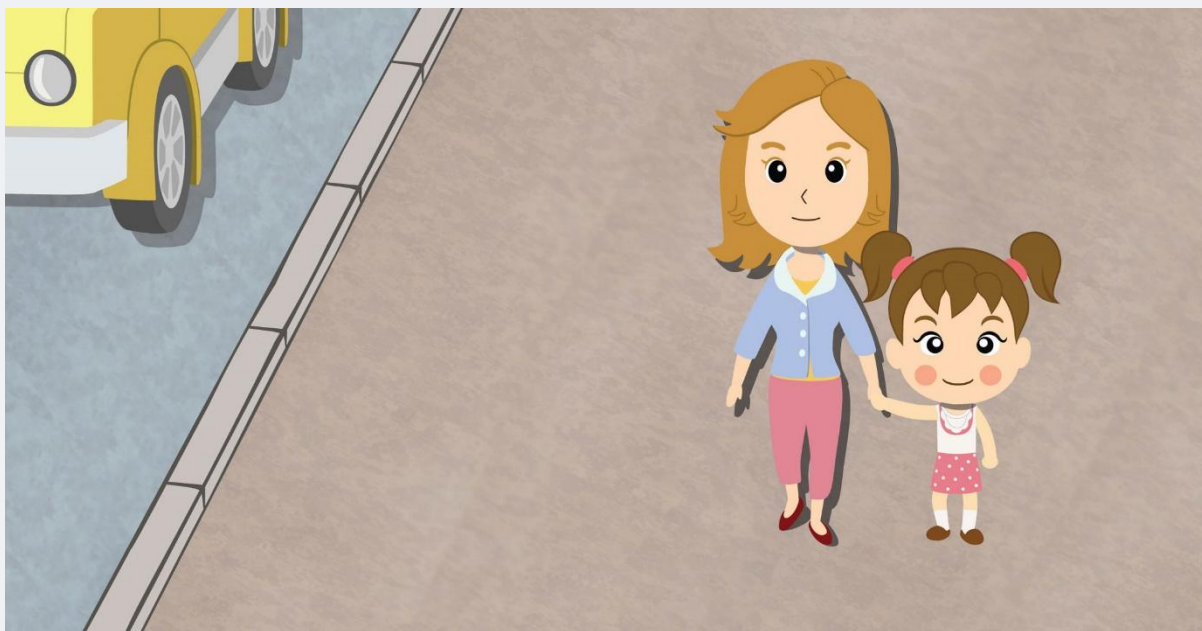


Ответ



Категория 4:

- с той стороны, которая дальше от проезжей части.



Информация о модели	100	100	100	100
Безопасность	100	100	100	100
Надежность	100	100	100	100
Экономичность	100	100	100	100
Экологичность	100	100	100	100
Комфорт	100	100	100	100
Динамика	100	100	100	100
Технологичность	100	100	100	100



Категория 4:

- какого цвета должна быть одежда пешехода, идущего по обочине днем? В темное время суток?



Ответ



Категория 4:

1. Днем – **ярких цветов.**
2. В темное время суток — **светлая, белая одежда,** и **ОБЯЗАТЕЛЬНО** со световозвращающими элементами на ней.

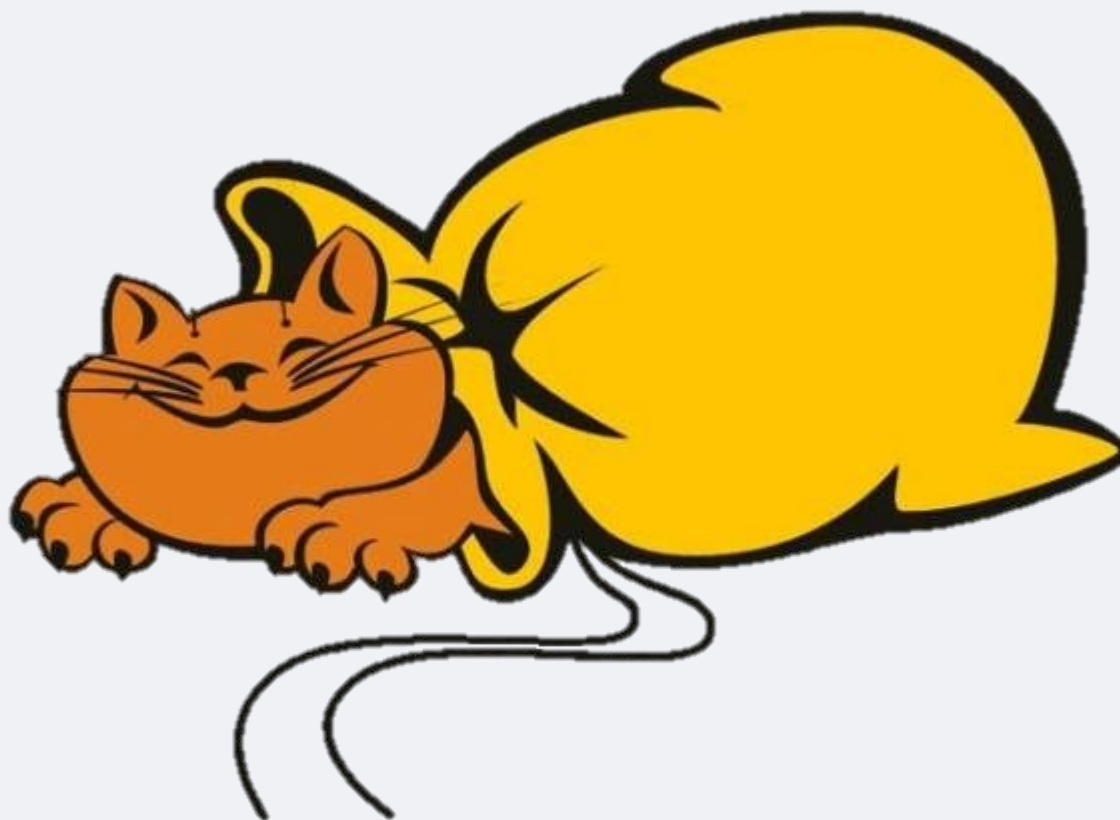


Полноценная обувь	100	100	100	100
Детские велосипеды	100	100	100	100
Платье с светоотражающими элементами	100	100	100	100
Светоотражающие элементы на одежде	100	100	100	100
Светоотражающие элементы на сумках и рюкзаках	100	100	100	100
Светоотражающие элементы на обуви	100	100	100	100
Светоотражающие элементы на сумках и рюкзаках	100	100	100	100
Светоотражающие элементы на обуви	100	100	100	100



КОТ В МЕШКЕ

10
0



Вопрос



Категория 4:

10
0

- назовите 5 моделей автомобилей



Ответ



Категория 4:

10
0

- **новый модельный ряд Hyundai: Solaris, Creta, Sonata, Elantra, Santa Fe, Tucson;**
- **старый модельный ряд: Getz, I10, I30, i40, IX35 и другие.**

Профессиональная диагностика	10	10	10	10
Безопасная перевозка	10	10	10	10
Полноценная страховка	10	10	10	10
Самые лучшие цены на запчасти	10	10	10	10
Самые лучшие цены на услуги	10	10	10	10
Самые лучшие цены на расходные материалы	10	10	10	10
Самые лучшие цены на ремонт	10	10	10	10

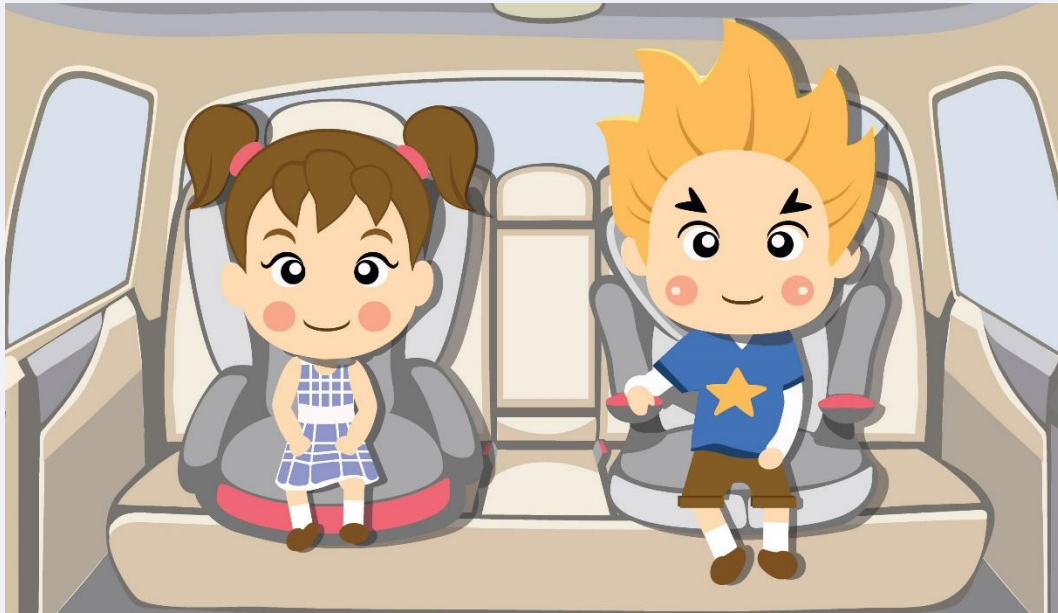
БЕЗОПАСНАЯ
ДОРОГА



 HYUNDAI

Категория 5:

- если до детского сада ехать 10 минут, можно ли не пристегивать ребенка?



Ответ



Категория 5:

- **нельзя,** все пассажиры должны быть пристегнуты (и взрослые, и дети). Правила действуют всегда и везде без исключений.



Полное наименование	10	10	10	10
Краткое наименование	10	10	10	10
Полное наименование	10	10	10	10
Краткое наименование	10	10	10	10
Полное наименование	10	10	10	10
Краткое наименование	10	10	10	10
Полное наименование	10	10	10	10
Краткое наименование	10	10	10	10



Категория 5:

- какие предметы могут быть опасны для ребенка в машине?



Ответ



Категория 5:

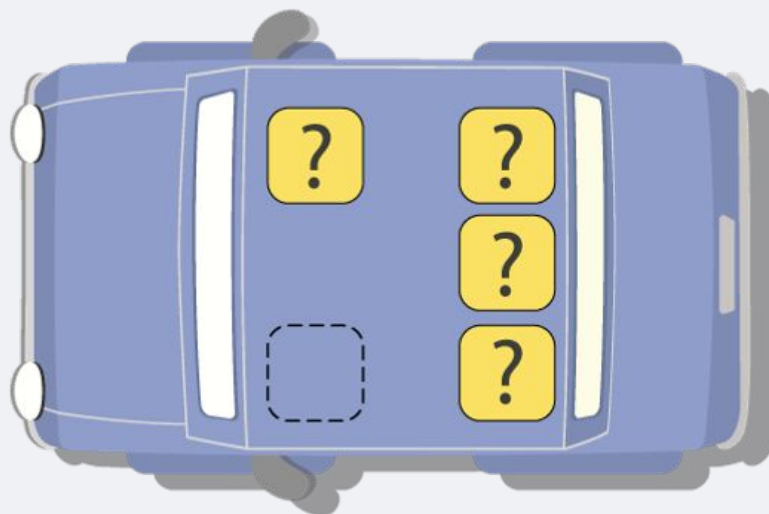
- соки с трубочками,
- игрушки с острыми концами или углами,
- планшет/ноутбук.

Использование мобильного телефона	100	100	100	100
Использование планшета	100	100	100	100
Использование ноутбука	100	100	100	100
Использование смартфона	100	100	100	100
Использование планшета	100	100	100	100
Использование ноутбука	100	100	100	100
Использование смартфона	100	100	100	100
Использование планшета	100	100	100	100
Использование ноутбука	100	100	100	100
Использование смартфона	100	100	100	100



Категория 5:

- где самое безопасное место для детского кресла в машине? И почему?

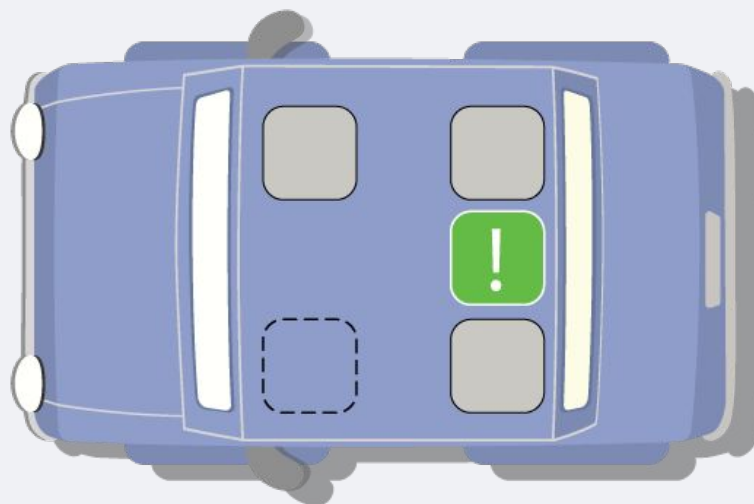


Ответ



Категория 5:

- **сзади, посередине**, но только в случае, если кресло закреплено правильно, в соответствии с конструкцией и инструкцией по эксплуатации автомобиля и детского удерживающего устройства.

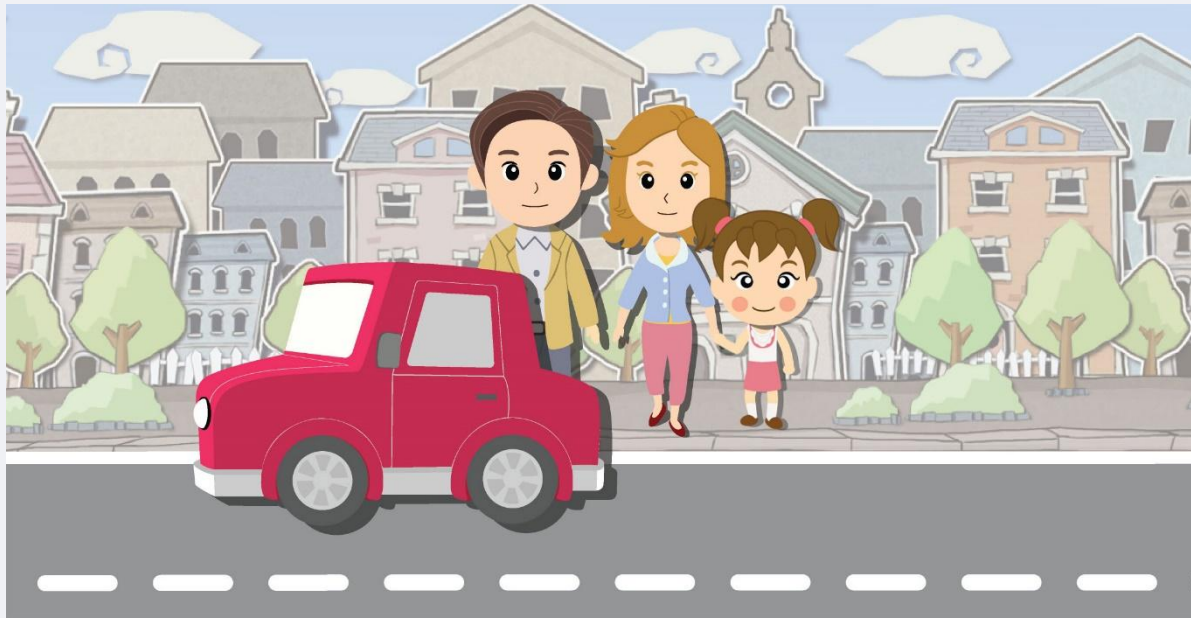


Полноценная автомобильная аптечка	100	100	100	100
Детские сиденья	100	100	100	100
Платье с длинными рукавами	100	100	100	100
Средства личной гигиены	100	100	100	100
Средства личной гигиены	100	100	100	100
Средства личной гигиены	100	100	100	100
Средства личной гигиены	100	100	100	100
Средства личной гигиены	100	100	100	100

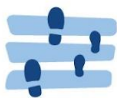


Категория 5:

- каким образом необходимо посадить ребенка в автомобиль и высаживать из него?



Ответ



Категория 5:



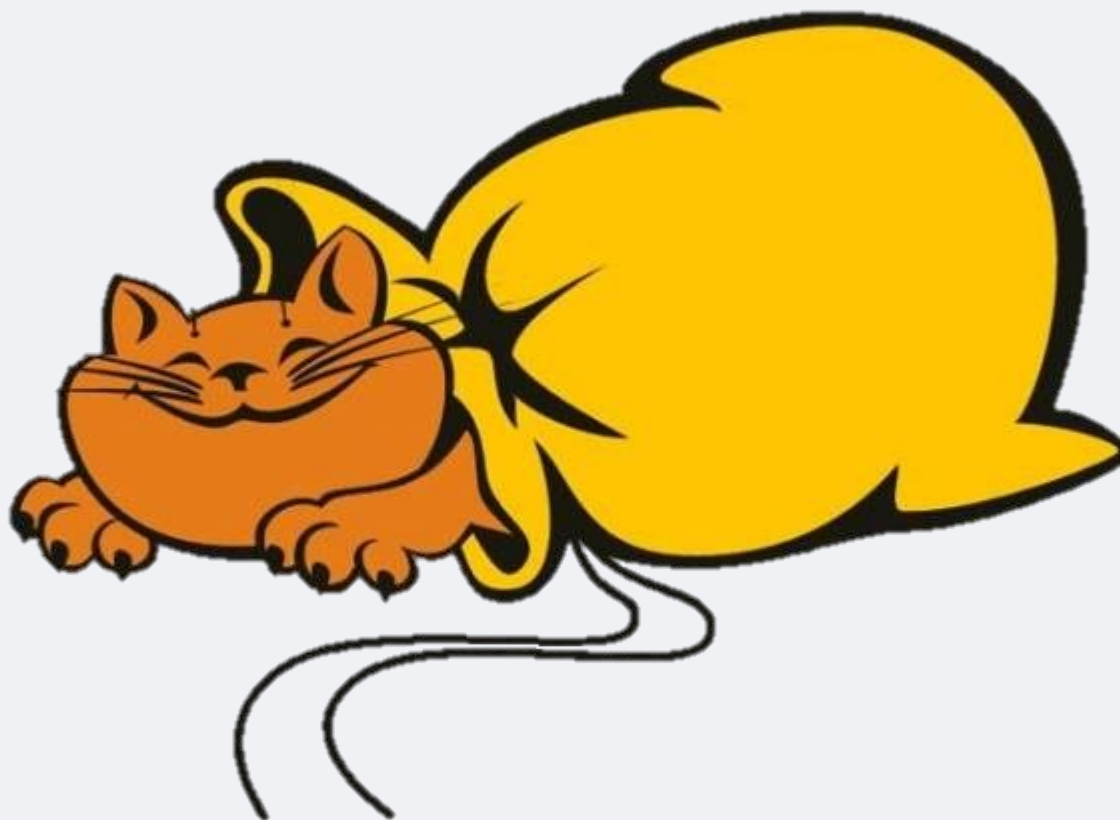
1. Включить аварийные сигналы автомобиля.
2. Только со стороны обочины или тротуара, даже если детское кресло с другой стороны.
3. Сначала посадить ребенка в машину с безопасной стороны, потом обойти машину и пристегнуть его с другой стороны.
4. Всегда держать ребенка в поле зрения.
5. Просить быть рядом с вами, не отходя ни на шаг.

1	2	3	4	5	6	7	8	9	10
11	12	13	14	15	16	17	18	19	20
21	22	23	24	25	26	27	28	29	30
31	32	33	34	35	36	37	38	39	40
41	42	43	44	45	46	47	48	49	50
51	52	53	54	55	56	57	58	59	60
61	62	63	64	65	66	67	68	69	70
71	72	73	74	75	76	77	78	79	80
81	82	83	84	85	86	87	88	89	90
91	92	93	94	95	96	97	98	99	100



КОТ В МЕШКЕ

10



Вопрос



Категория 6:

10

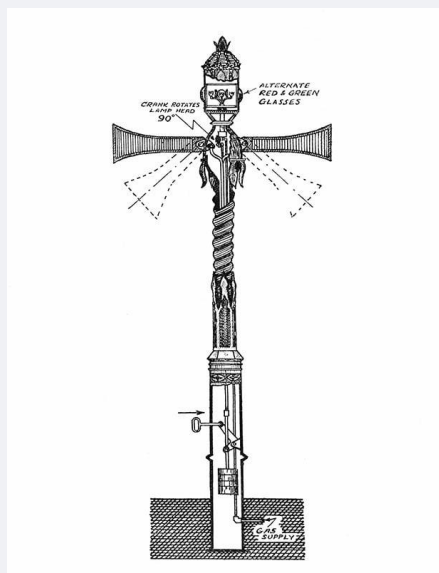
- где появился первый светофор и что означает в переводе это слово?

Ответ



Категория 6:

- первый светофор появился в **Англии**, в переводе с греческого языка светофор обозначает **«носитель света»**.

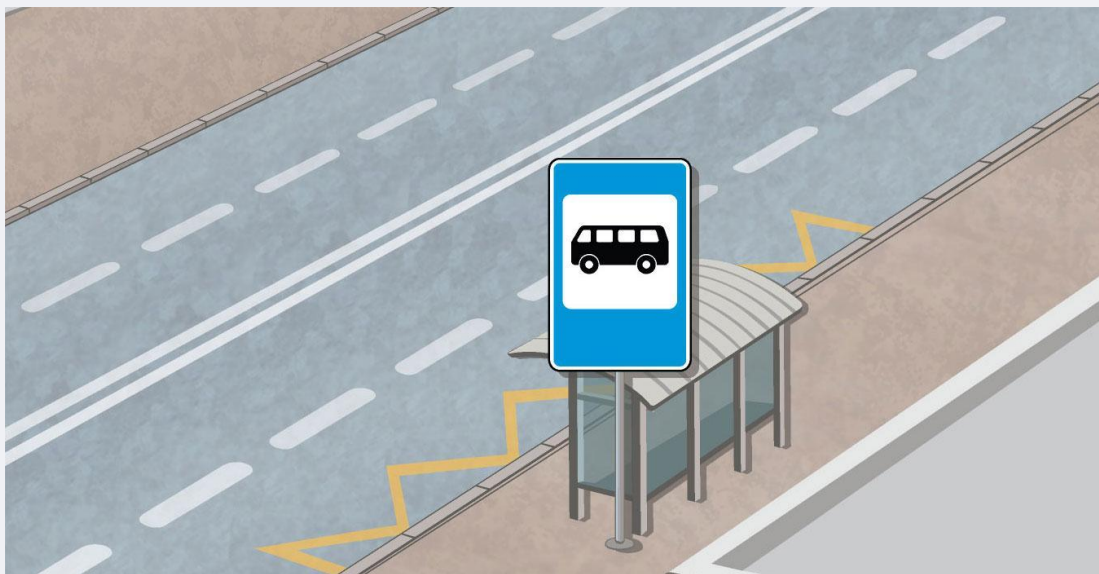


Светофорное регулирование	10	10	10	10
Дорожные знаки	10	10	10	10
Правила дорожного движения	10	10	10	10
Средства индивидуальной защиты	10	10	10	10
Правила дорожного движения	10	10	10	10
Правила дорожного движения	10	10	10	10
Правила дорожного движения	10	10	10	10



Категория 6:

- как узнать, не приближается ли автобус, когда вы стоите на остановке?



Ответ



Категория 6:

- никак, только через приложение в смартфоне, выходить на проезжую часть нельзя ни под каким предлогом.

Использование смартфона	100	100	100	100
Водитель в салоне	100	100	100	100
Правильное вождение	100	100	100	100
Соблюдение правил дорожного движения	100	100	100	100
Соблюдение правил безопасности	100	100	100	100
Соблюдение правил безопасности	100	100	100	100
Соблюдение правил безопасности	100	100	100	100
Соблюдение правил безопасности	100	100	100	100



Категория 6:

60

- как нужно вести себя на эскалаторе метро? Назовите основные правила.

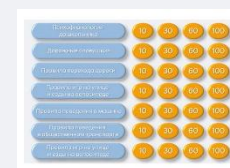


Ответ



Категория 6:

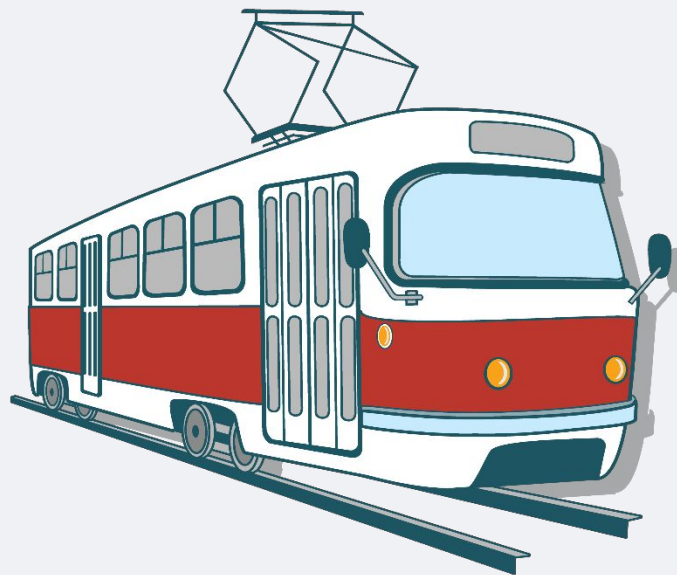
1. Запускать ребенка на эскалатор и выпускать с него нужно впереди себя, придерживая.
2. Ставить ребенка на ступеньку перед собой.
3. Стоять справа.
4. Держаться за поручни.
5. Не прикасаться к неподвижным частям эскалатора.
6. Ребенка держать за руку или на руках.
7. Не ставить ничего на поручни.
8. Заранее подготовиться сходить с эскалатора.
9. При выходе не останавливаться и не мешкать.
10. Не прыгать с эскалатора на пол.



Категория 6:

10
0

- как правильно садиться в трамвай и выходить из него?



Ответ



Категория 6:



1. Ждать трамвая надо на остановке.
2. Когда трамвай подъедет и остановится, нужно убедиться, что машины на дороге остановились, и только потом идти на посадку, даже если трамвай уже открыл двери.
3. После выхода из трамвая нужно сразу же уйти с проезжей части, потому что после отъезда трамвая машины возобновят движение по дороге.
4. ВСЕГДА надо выходить из трамвая на ближайший тротуар, даже если вам на другую сторону дороги. А уже потом идти к переходу и переходить дорогу.

100	100	100	100
100	100	100	100
100	100	100	100
100	100	100	100
100	100	100	100
100	100	100	100



Категория 7:

10

- с какого возраста разрешается выезжать на велосипеде на дорогу?



Ответ



Категория 7:

10

- выехать на велосипеде на дорогу можно с 14 лет.

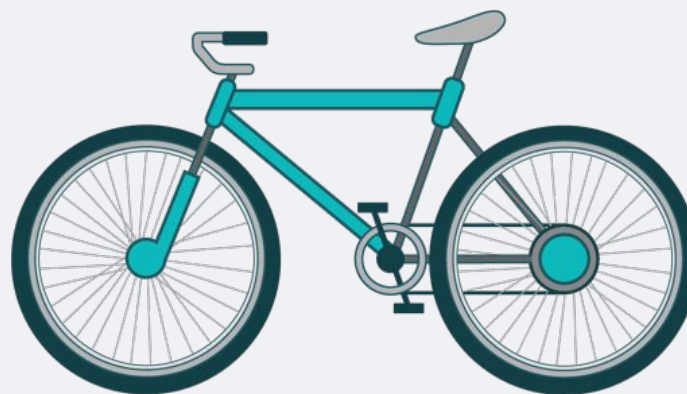


Категория 1	10	10	10	10
Категория 2	10	10	10	10
Категория 3	10	10	10	10
Категория 4	10	10	10	10
Категория 5	10	10	10	10
Категория 6	10	10	10	10
Категория 7	10	10	10	10
Категория 8	10	10	10	10
Категория 9	10	10	10	10
Категория 10	10	10	10	10



Категория 7:

- в каких местах на улице ребенку можно играть с мячом и кататься на велосипеде ?



Ответ



Категория 7:

- на футбольном поле,
- на огороженных детских площадках вдали от дорог,
- в парках.



Пешеходный переход	100	100	100	100
Дорожные работы	100	100	100	100
Пешеходный переход	100	100	100	100
Скорость не более 30 км/ч	100	100	100	100
Скорость не более 40 км/ч	100	100	100	100
Скорость не более 50 км/ч	100	100	100	100
Скорость не более 60 км/ч	100	100	100	100
Скорость не более 70 км/ч	100	100	100	100
Скорость не более 80 км/ч	100	100	100	100
Скорость не более 90 км/ч	100	100	100	100
Скорость не более 100 км/ч	100	100	100	100



Категория 7:

- чего нельзя делать ребенку, катаясь на велосипеде?
- что нужно делать, если необходимо перейти дорогу с велосипедом?



Ответ



Категория 7:

60

1. Нельзя выезжать на проезжую часть **до 14 лет**.
2. При необходимости пересечь проезжую часть надо найти пешеходный переход. Перед переходом ребенок должен остановиться и дальше катить велосипед справа от себя, а лучше, если взрослый будет катить велосипед справа от себя, держа за левую руку ребенка.

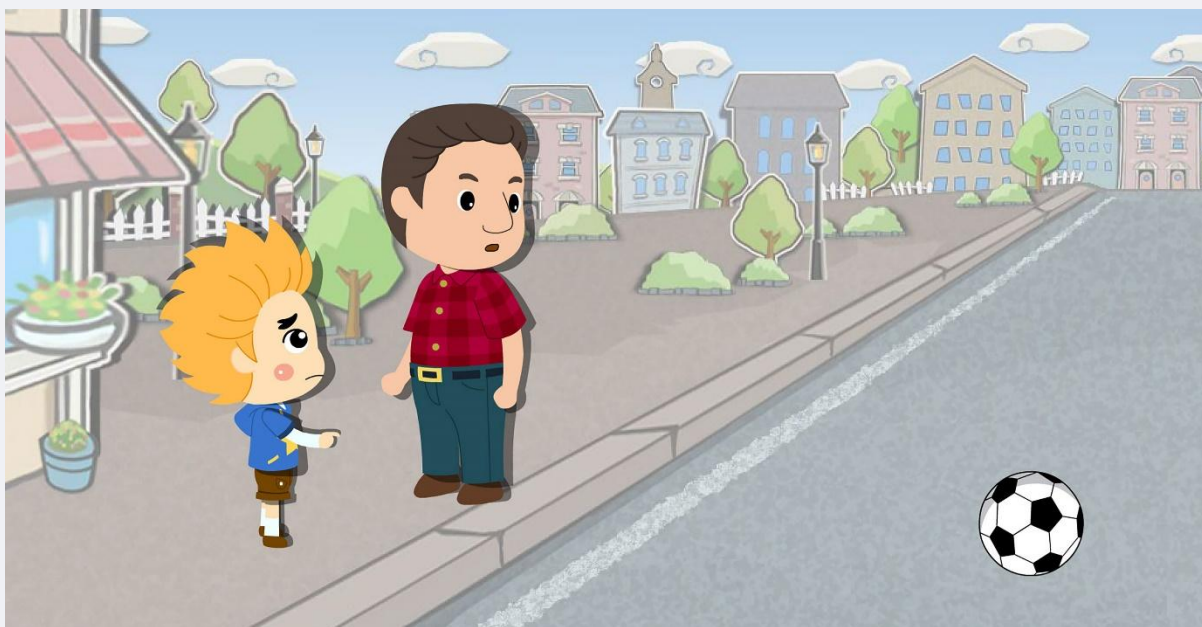
Городские населенные пункты	10	20	30	40	
Вне населенных пунктов	10	20	30	40	50
Трассы с односторонним движением	10	20	30	40	50
Трассы с двусторонним движением	10	20	30	40	50
Трассы с односторонним движением	10	20	30	40	50
Трассы с двусторонним движением	10	20	30	40	50
Трассы с односторонним движением	10	20	30	40	50
Трассы с двусторонним движением	10	20	30	40	50



Категория 7:

10
0

- что делать ребенку, если мяч у него выкатился на проезжую часть?



Ответ



Категория 7:

10
0

1. Сначала ничего. Наблюдать за мячом.
2. Если мяч остановился в безопасном месте, попросить взрослого помочь достать его.
3. Если мяч остался на проезжей части под или между припаркованными на обочине машинами, не рядом с регулируемым пешеходным переходом, помахать мячику рукой и проститься с ним. Безопасность во много раз дороже нового мяча.
4. В следующий раз вспомнить, что такого не произойдет, если играть с мячом в специально отведенных для этого местах.

Проходимость	100	100	100	100
Безопасность	100	100	100	100
Платежеспособность	100	100	100	100
Скорость	100	100	100	100
Экономичность	100	100	100	100
Экологичность	100	100	100	100
Помощь в управлении	100	100	100	100

