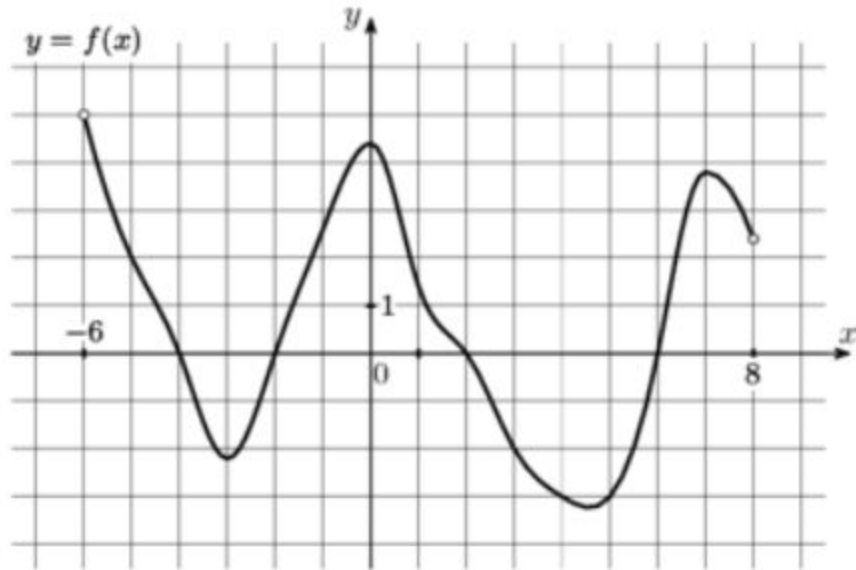


ПРЕЗЕНТАЦИЯ К УРОКУ: "ПРИМЕНЕНИЕ
ПРОИЗВОДНОЙ К ИССЛЕДОВАНИЮ
ФУНКЦИИ"

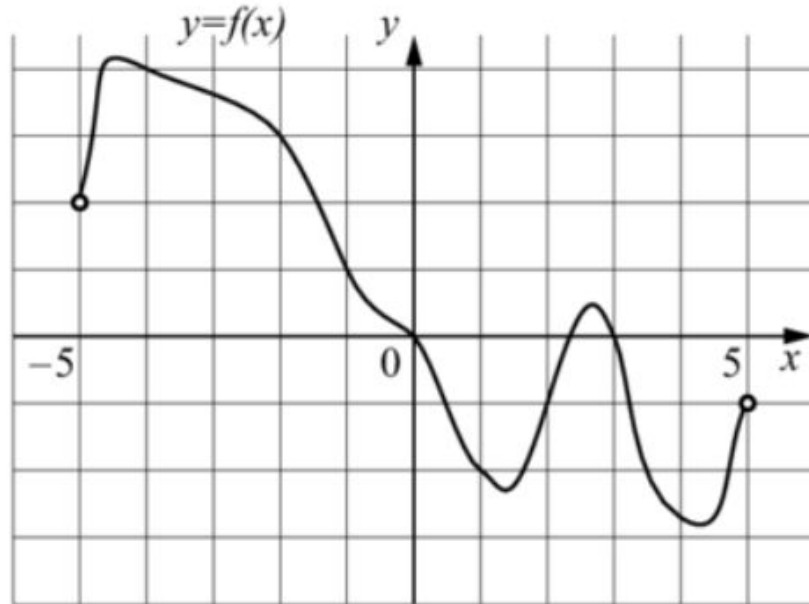
№ 3

На рисунке изображен график функции $y = f(x)$, определенной на интервале $(-6; 8)$. Определите количество целых точек, в которых производная функции $f(x)$ положительна.



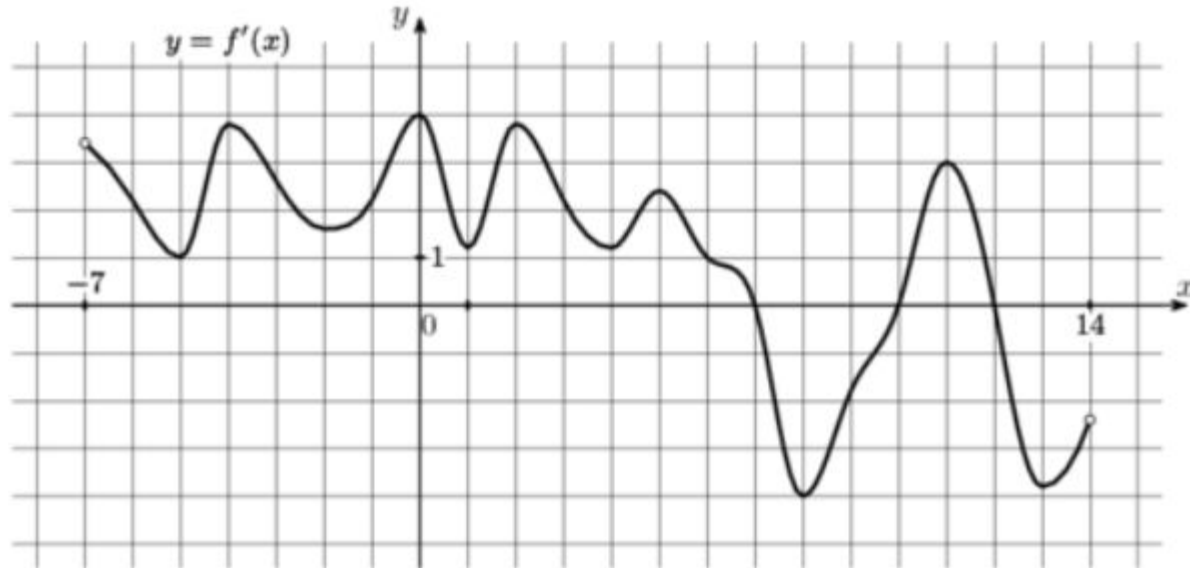
№ 4

На рисунке изображен график функции $y = f(x)$, определенной на интервале $(-5; 5)$. Определите количество целых точек, в которых производная функции $f(x)$ отрицательна.



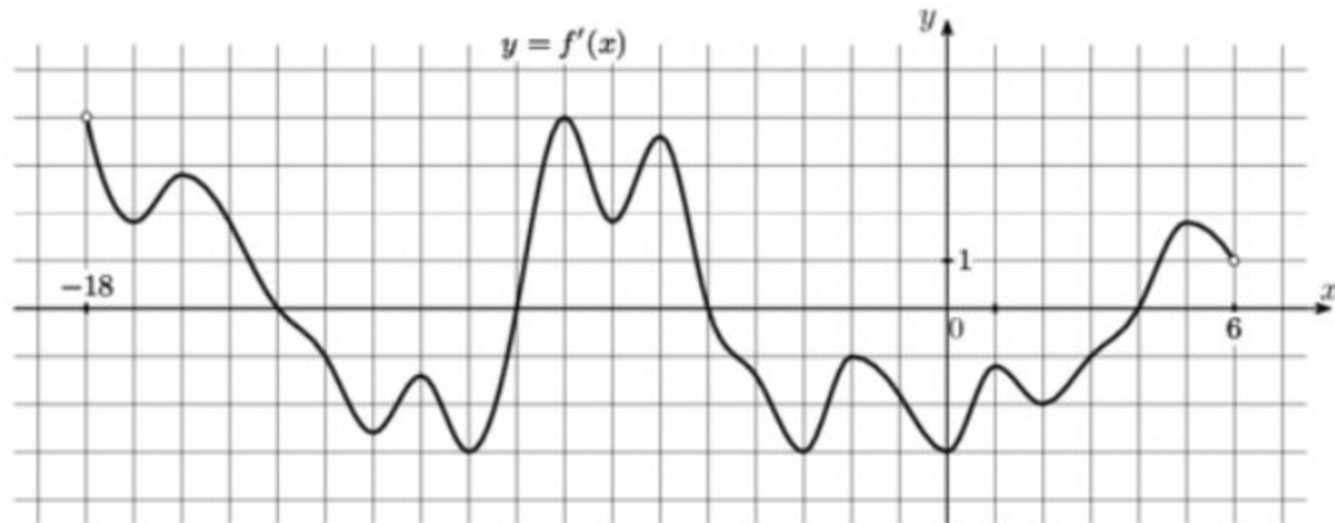
№ 7

На рисунке изображен график $y = f'(x)$ – производной функции $f(x)$, определенной на интервале $(-7; 14)$. Найдите количество точек максимума функции $f(x)$, принадлежащих отрезку $[-6; 9]$.



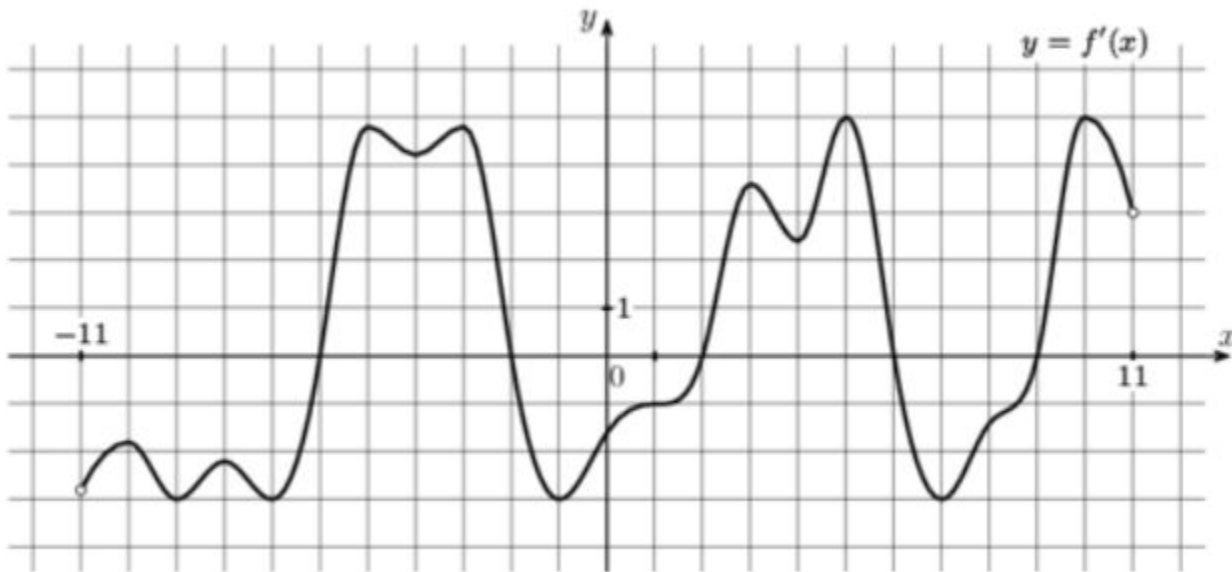
№ 8

На рисунке изображен график $y = f'(x)$ – производной функции $f(x)$, определенной на интервале $(-18; 6)$. Найдите количество точек минимума функции $f(x)$, принадлежащих отрезку $[-13; 1]$.



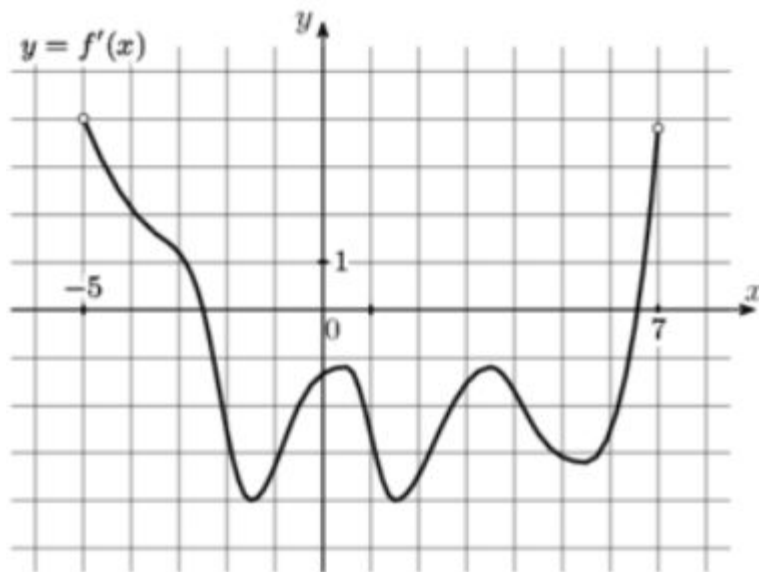
№ 9

На рисунке изображен график $y = f'(x)$ – производной функции $f(x)$, определенной на интервале $(-11; 11)$. Найдите количество точек экстремума функции $f(x)$, принадлежащих отрезку $[-10; 10]$.



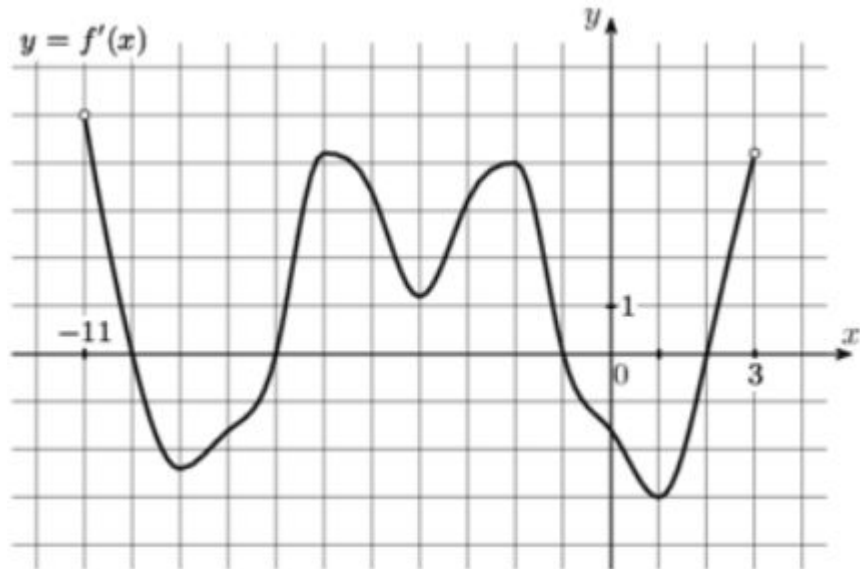
№ 10

На рисунке изображен график $y = f'(x)$ – производной функции $f(x)$, определенной на интервале $(-5; 7)$. Найдите промежутки убывания функции $f(x)$. В ответе укажите сумму целых точек, входящих в эти промежутки.



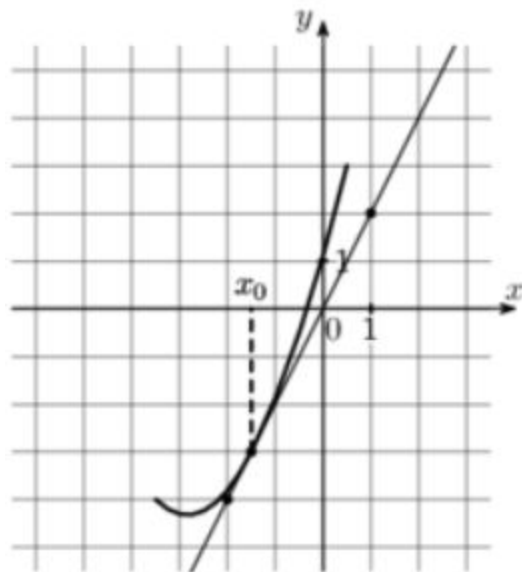
№ 11

На рисунке изображен график $y = f'(x)$ – производной функции $f(x)$, определенной на интервале $(-11; 3)$. Найдите промежутки возрастания функции $f(x)$. В ответе укажите длину наибольшего из них.



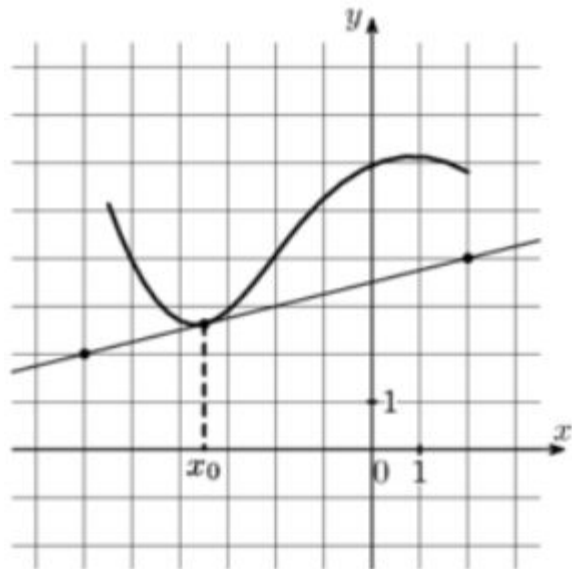
№ 13

На рисунке изображены график функции $y = f(x)$ и касательная к нему в точке с абсциссой x_0 . Найдите значение производной функции $f(x)$ в точке x_0 .



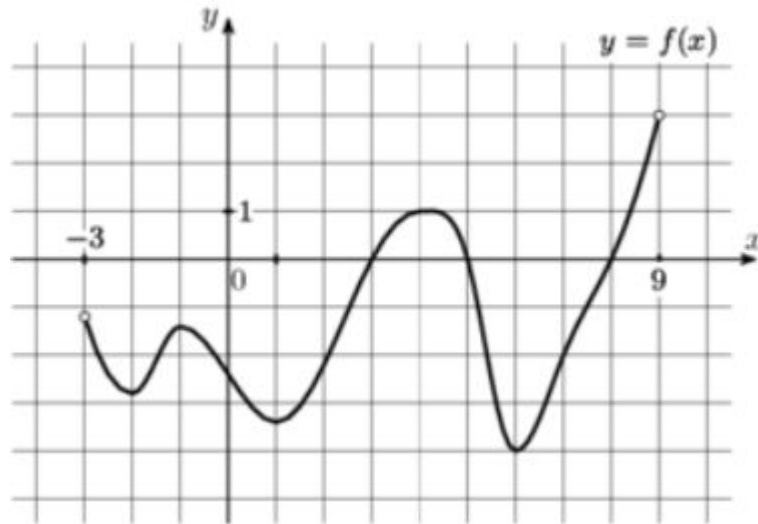
№ 14

На рисунке изображены график функции $y = f(x)$ и касательная к нему в точке с абсциссой x_0 . Найдите значение производной функции $f(x)$ в точке x_0 .



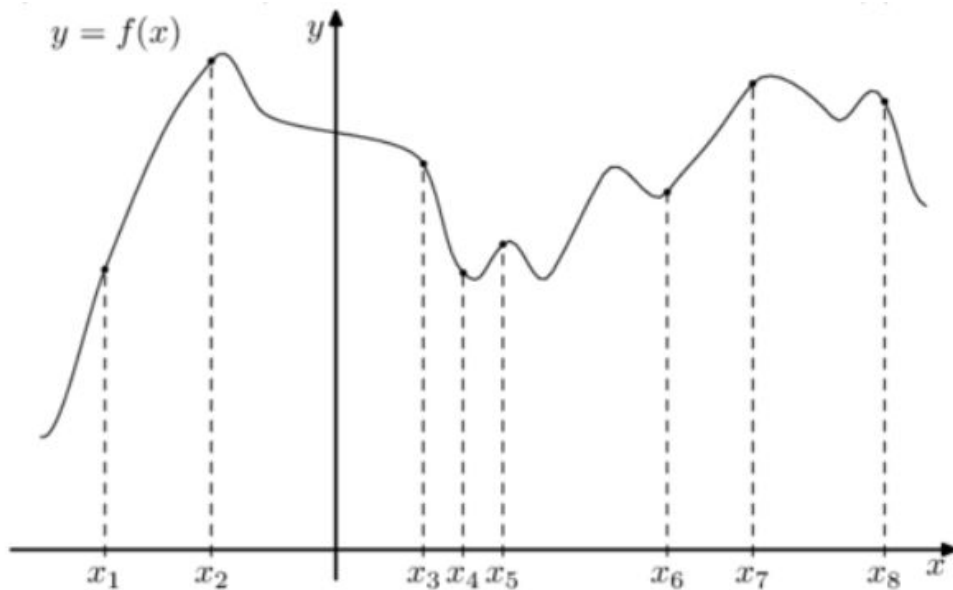
№ 15

На рисунке изображен график функции $y = f(x)$, определенной на интервале $(-3; 9)$. Определите количество точек, в которых производная функции $f(x)$ равна 0 .



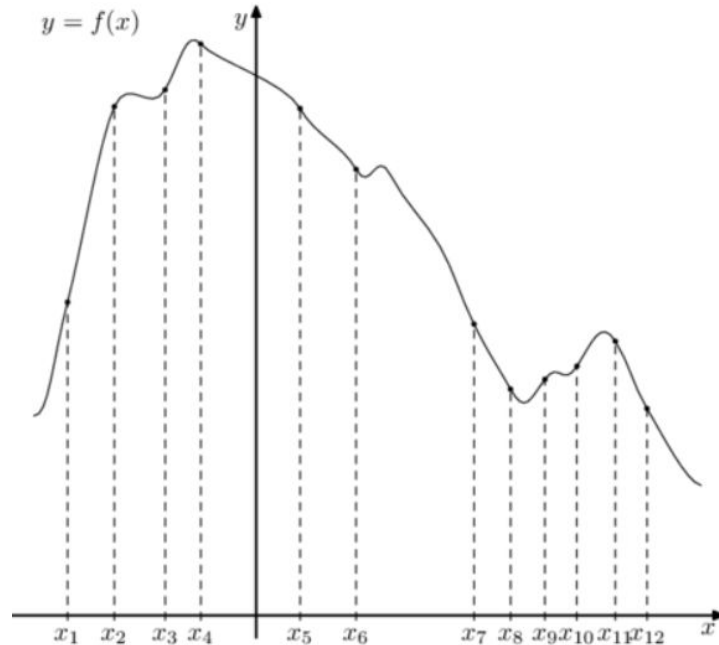
№ 16

На рисунке изображен график функции $y = f(x)$. На оси абсцисс отмечено восемь точек: $x_1, x_2, x_3, x_4, x_5, x_6, x_7, x_8$. В ответе укажите количество точек (из отмеченных), в которых производная функции $f(x)$ положительна.



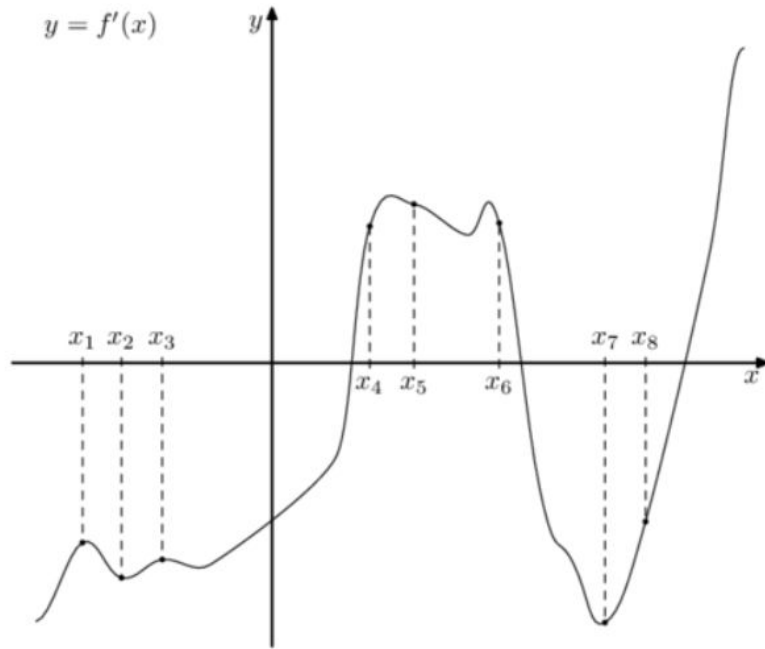
№ 17

На рисунке изображен график функции $y = f(x)$. На оси абсцисс отмечено двенадцать точек: $x_1, x_2, x_3, x_4, x_5, x_6, x_7, x_8, x_9, x_{10}, x_{11}, x_{12}$. В ответе укажите количество точек (из отмеченных), в которых производная функции $f(x)$ отрицательна.



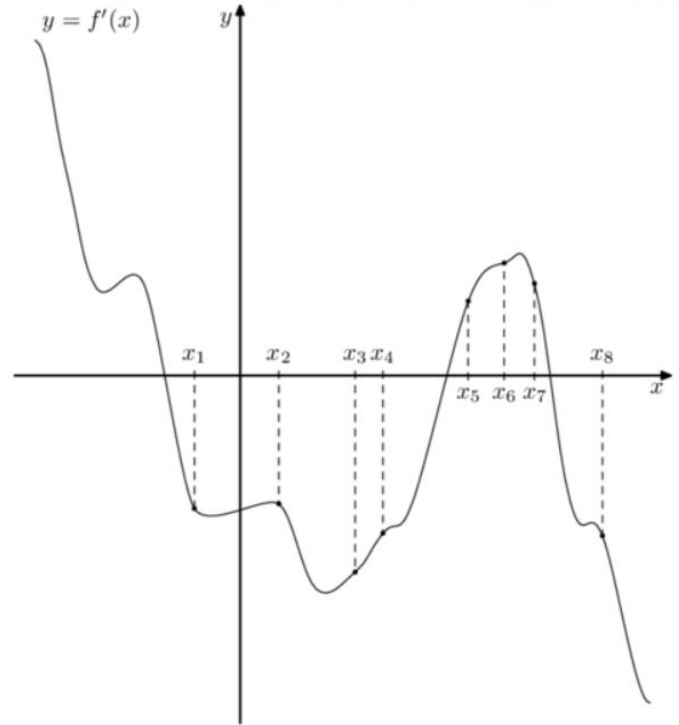
№ 18

На рисунке изображен график $y = f'(x)$ – производной функции $f(x)$. На оси абсцисс отмечено восемь точек: $x_1, x_2, x_3, x_4, x_5, x_6, x_7, x_8$. Сколько из этих точек принадлежит промежуткам возрастания функции $f(x)$?



№ 19

На рисунке изображен график $y = f'(x)$ – производной функции $f(x)$. На оси абсцисс отмечено восемь точек: $x_1, x_2, x_3, x_4, x_5, x_6, x_7, x_8$. Сколько из этих точек принадлежит промежуткам убывания функции $f(x)$?



№ 20

На рисунке изображен график $y = f(x)$, определенной на интервале $(-3; 9)$. Найдите количество решений уравнения $f'(x) = 0$ на отрезке $[0; 8]$.

