



рабочий поселок Линево
Искитимского района Новосибирской области

Программа повышения качества среды р.п. Линево на 2017 год



Общая информация



Р. п. Линево был образован в 1965 году в составе Евсинского сельского Совета Искитимского района.

В 1974 году рабочий поселок выделен в самостоятельную административно-территориальную единицу.

Территория поселения общей площадью 1392,4 га расположена в юго-восточной части Новосибирской области на расстоянии 76 км от областного центра г. Новосибирска, в 19 км от районного центра г. Искитима.

Протяженность поселения с севера на юг составляет - 1,43 км и с запада на восток-1,9 км.

Численность населения на 01.01.2015 года составила 19 024 человек



Необходимость проведения мероприятий

- существует дефицит площадок, предназначенных для организации летних и зимних видов спорта.
- Со стороны населения поселка неоднократно звучали просьбы в адрес местной администрации и региональных властей построить спортивно-оздоровительный центр.

Администрацией р.п. Линево подготовлен проект открытого физкультурно-оздоровительного комплекса с ледовой ареной , предназначенный для проведения спортивных, зрелищных и культурных мероприятий, массового катания на коньках.

Планируемые мероприятия

Строительство ФОК

ФОК представляет собой поле с размером в плане 69x115 м с трибунами для зрителей, раздевалкой для игроков, пунктом проката спортивного инвентаря, беговой дорожкой, зеленой зоной и сценой для проведения культурно-массовых мероприятий. в летнее время года ФОК предназначен для проведения футбольных, баскетбольных и волейбольных матчей, а так же для занятий легкой атлетикой.

Макет физкультурно-оздоровительного комплекса (ФОК) в летний период

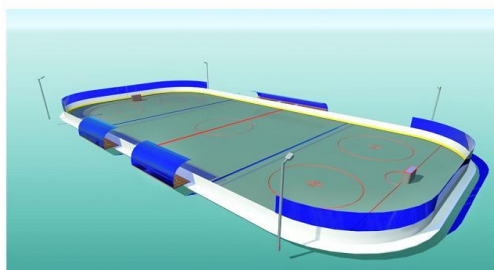


Открытый физкультурно-оздоровительный комплекс с ледовой ареной предназначен для проведения спортивных, зрелищных культурных мероприятий, массового катания на коньках. ФОК представляет собой поле со размером в плане 69х115м; площадка ледовой арены 60х30 м с трибунами для зрителей, раздевалка для спортсменов, пункт проката коньков и спортивного инвентаря, беговые дорожки, зеленая зона и сцена для проведения культурно-массовых мероприятий. В летнее время года данный ФОК предназначен для проведения футбольных, баскетбольных и волейбольных матчей, а также для занятий легкой атлетикой.

Функциональное зонирование участка:

На земельном участке расположен комплекс плоскостных спортивных сооружений. Центральную часть занимает большая хоккейная коробка ориентированная с севера на юг, по периметру поля расположены четыре беговые дорожки, длина круга составляет 200м, ширина беговой дорожки 1,22м. С северной стороны от хоккейной коробки проектом предусматривается устройство культурного парка для проведения новогодних утренников, а в летнее время организацию досуговой деятельности подростковой молодежи. С западной стороны от хоккейной коробки проектируется устройство крытых трибун (2шт) на 248 зрителей. С северной стороны предусмотрена сцена для проведения культурно-массовых мероприятий. В комплексе с раздевалкой предусмотрен прокат спортивного инвентаря с благоустроенным санузлом.

Организация сезонной декоративной миксбордеры Хоккейная коробка в зимний период



С четырех сторон на расстоянии 15 м от углов поля предусматривается установка осветительных мачт, а также дополнительные ЛЭП, расположенные согласно генплана. На каждой мачте предлагается разместить 11 прожекторов, мощность одного прожектора 2кВт, обеспечивающие минимальную освещенность 100 люкс. С северной части участка предусматривается главный въезд на участок. Рядом с ним располагается автостоянка.

Согласовано

Листы и дата: _____
Листы и дата: _____
Листы и дата: _____

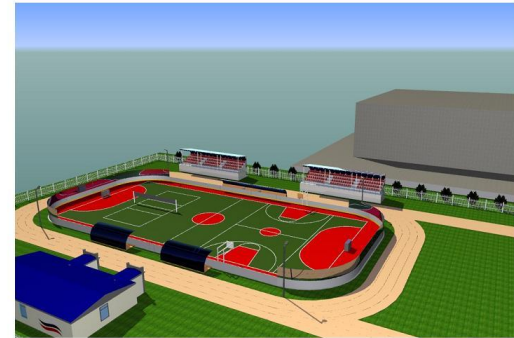
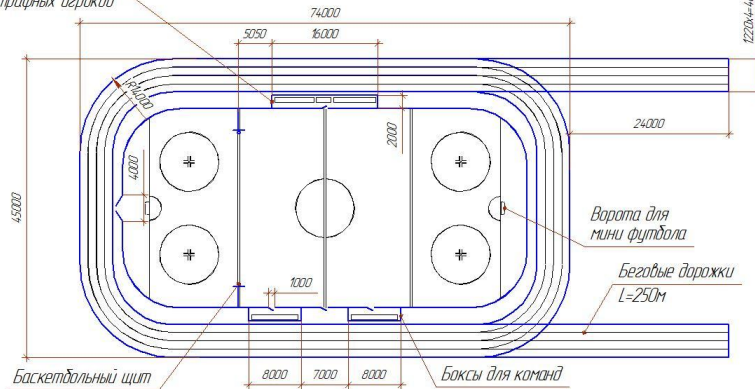
01-06/15AP

р.п. Линево, Пр. Коммунистический 9А

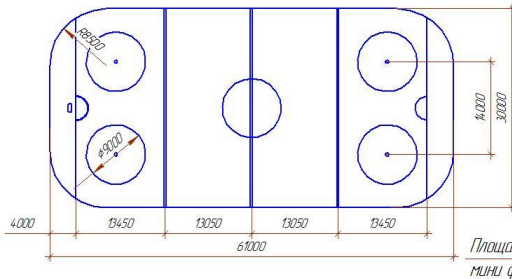
Изм.	Корж.	Лист	Лист	Лист	Лист	Лист	Лист	Лист	
Разработчик	Проверил								
Исполнитель	Утвердил								
Организация хоккейного стадиона и культурного парка отдыха							Сторона	Лист	Листов
Макет физкультурно-оздоровительного комплекса							П	1	
							ООО "СервисТеплоСтрой"		

Бокс для судьи и штрафных игроков

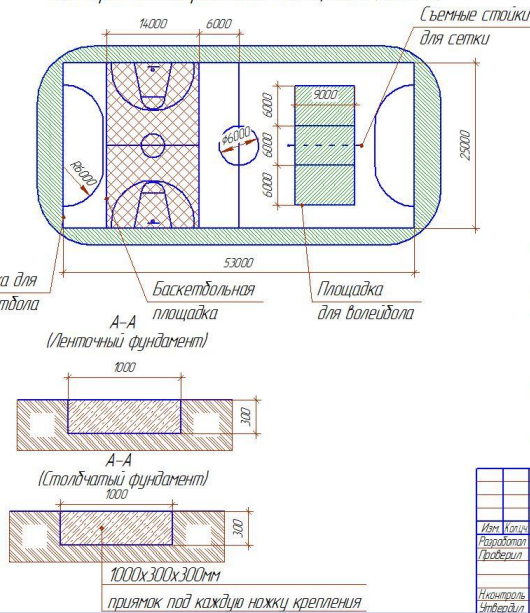
Хоккейная коробка с беговой дорожкой



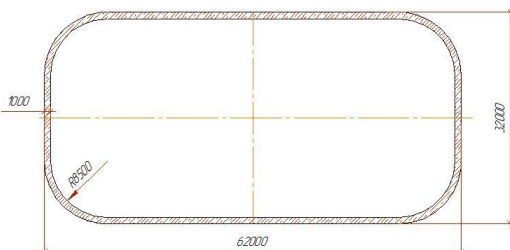
Хоккейная коробка с ледовой ареной (зимой)



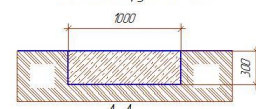
Блокировка спортивных площадок (летом)



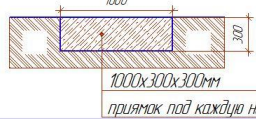
Устройство фундамента хоккейной коробки



А-А (Ленточный фундамент)



А-А (Столбчатый фундамент)



Разметка хоккейного поля

Разметка хоккейной площадки выполняется цветными линиями.

На расстоянии 3-4 метра от бортов находятся лицевые линии.

С помощью синих линий на расстоянии 17,23м от линии ворот игровое поле делится 3 зоны 1-центральную и 2 зоны команд. Красная линия в центре площадки делит ее на 2 равные части, а в середине красной линии размечается точка выброса. Также точки выбрасывания находятся на расстоянии 6 метров от ворот, а их радиус составляет 4,5м.

Устройство основания фундамента хоккейной коробки:

- разметить внешний периметр будущего фундамента с каждой стороны на 1м больше размера хоккейной коробки с учетом радиуса закругления.
- размеры фундамента 300х1000 (см. разрез А-А).
- выполнить выемку грунта в соответствии с разметкой на глубину 300мм.
- залить периметр бетоном Б15. Обеспечить ровную и гладкую поверхность бетонного основания.

01-06/15AP

р.п. Линево, Пр. Коммунистический 9А

Имя	Инициал	Лист	Масштаб	Дата	Страница	Листов
Разработчик						
Проверщик						
Исполнитель						
Утвержден						

Формат А2

Культурно-массовые мероприятия

В р.п. Линево проводятся разнообразные культурно-массовые мероприятия, направленные на патриотическое и культурное воспитание молодежи, сохранение исторических ценностей, организацию досуга жителей поселка различных возрастных категорий. В том числе: творческие фестивали, исторические и литературные викторины, квест-игра, мероприятия, посвященные памятным датам.



«Умники и умнички» (Мероприятие для молодых родителей)



Ежегодный велопробег



День защиты детей

Квест-игра

9 мая 2016 г



Спортивные мероприятия

