

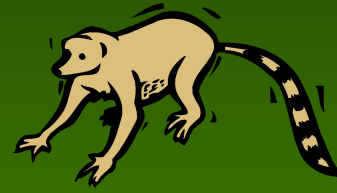
Отряды млекопитающих:

Приматы





Общая характеристика отряда



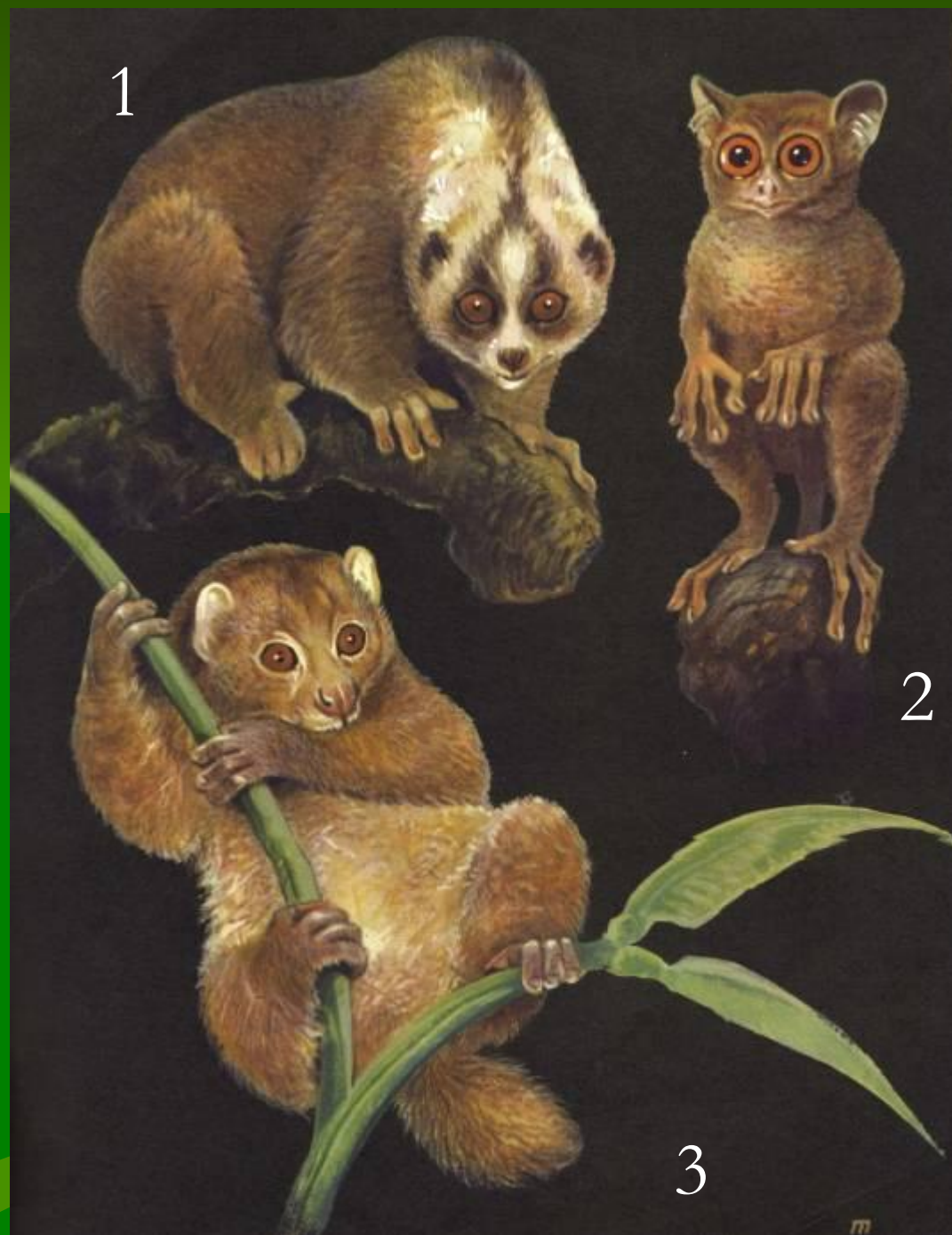
- Древесные или наземные животные, распространены в тропиках
- Средние или небольшие по величине (самые маленькие 9-12 см. – долгопяты, самые большие - 2 м. – горилла)
- Ведут стадный образ жизни
- Активны в дневное время
- На пальцах ногти
- Большой палец конечностей противостоит остальным
- Развиты все типы зубов
- Питаются смешанной пищей
- Зрение бинокулярное, стереоскопическое, цветное
- Обоняние слабое
- Слух отличный
- Мозг имеет сложное строение
- Размножаются круглый год
- Детёныши рождаются беспомощными



Подотряд Полуобезьяны

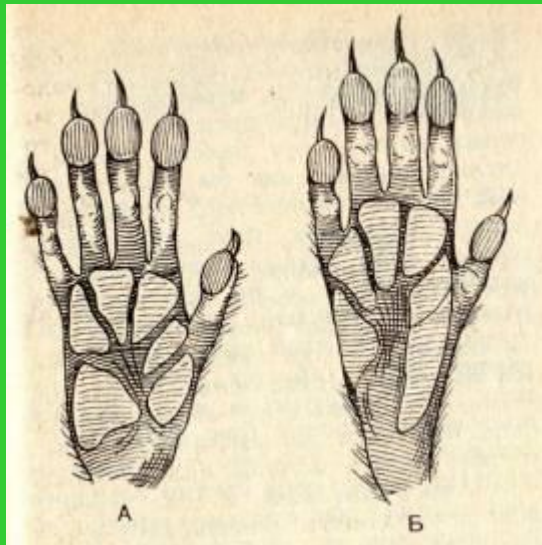
- Мелкие зверьки, покрыты густой шерстью
- Хвост длинный, густоопушённый
- Большой палец не у всех противостоит остальным
- На пальцах когти
- Насекомоядные

1. Медленный лори
2. Долгопят-приведение
3. Обыкновенный потто





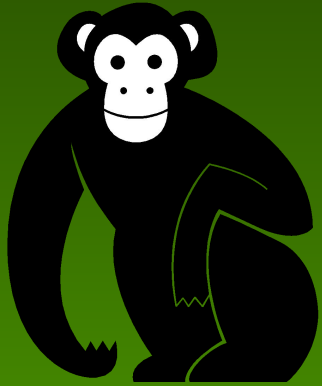
Тупайя тана
Кисть и стопа тупайи



Лемур вари



Обыкновенная
Игрунка



Подотряд Высшие Приматы, или Обезьяны

- Различные по величине
- У большинства есть хвост
- Зрение и слух развиты хорошо
- Обоняние и осязание –плохо
- Живут на деревьях
- Включает 3 семейства: широконосые обезьяны, узконосые , человекообразные

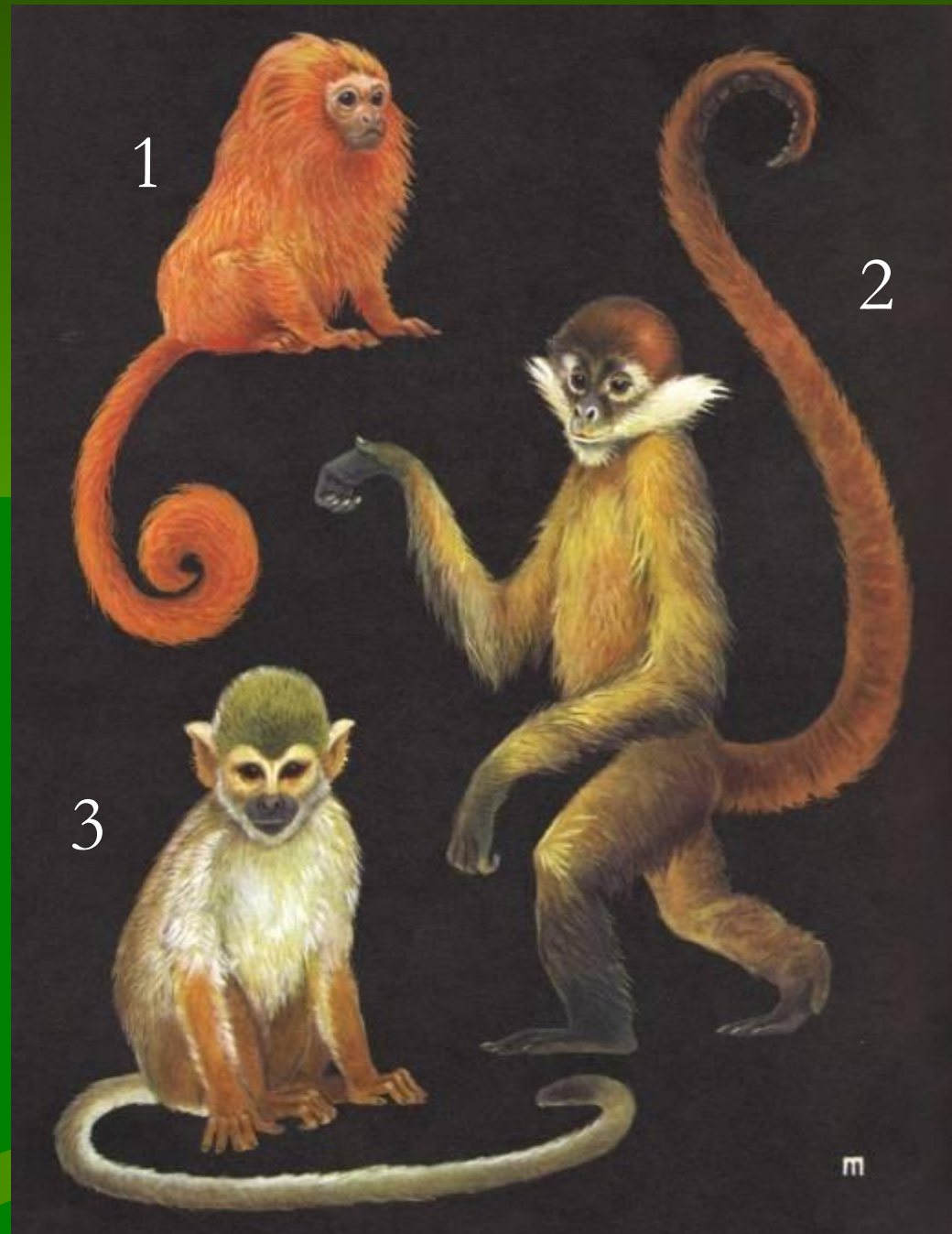


Семейство широконосые обезьяны



Коата – «паукообразная
обезьяна»

1. Розалия
2. Коата
3. Саймири



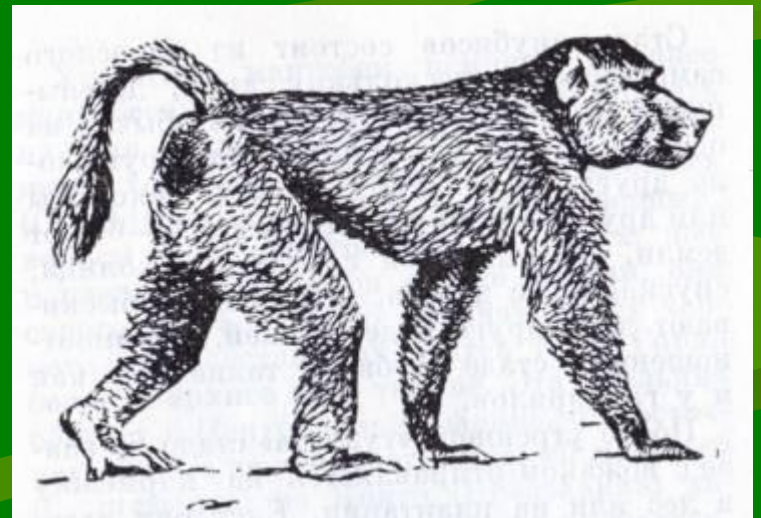
Павианы



Плащеносный павиан гамадрил



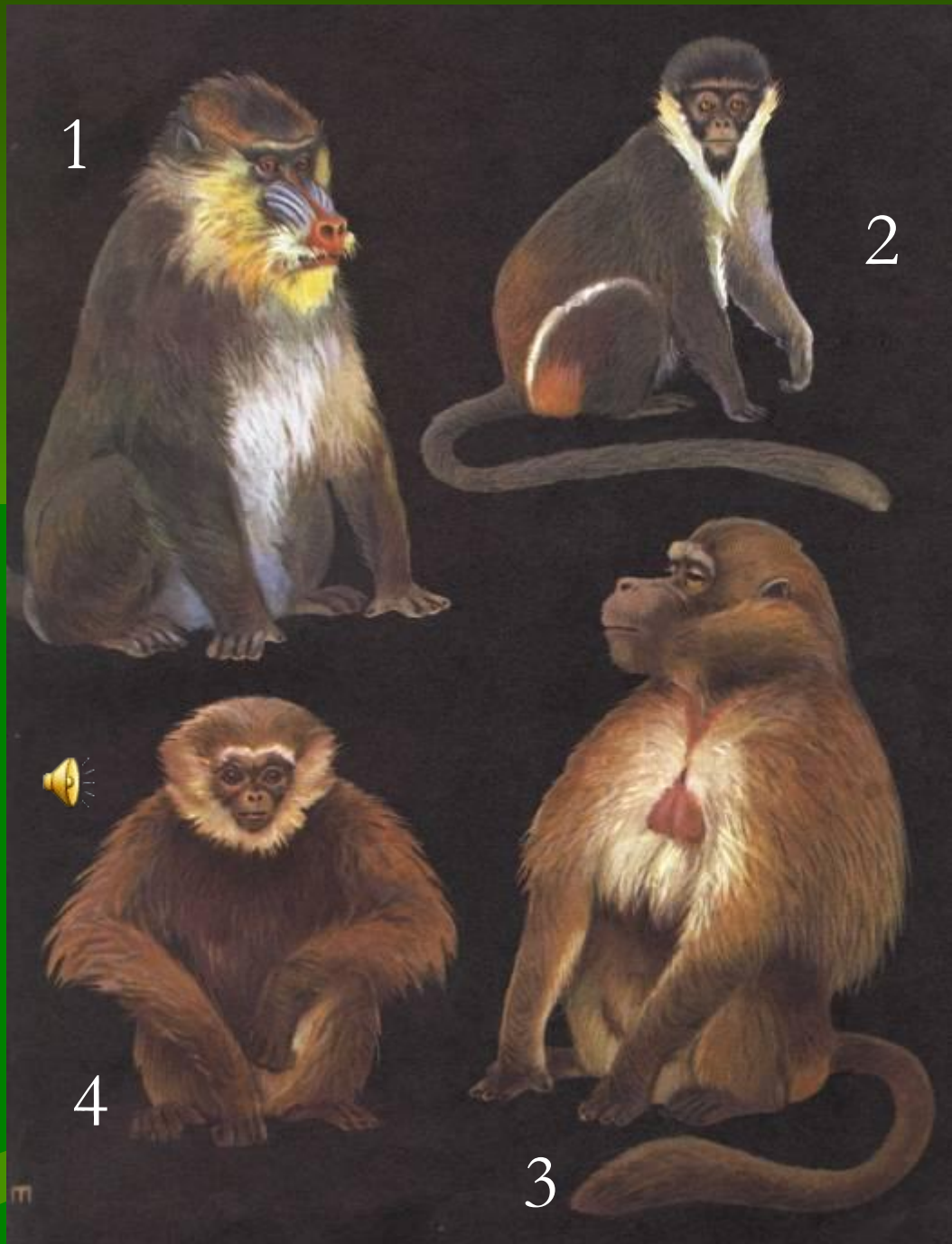
Сулавесский хохлатый павиан



Чакма, или медвежий павиан

Семейство узконосые обезьяны

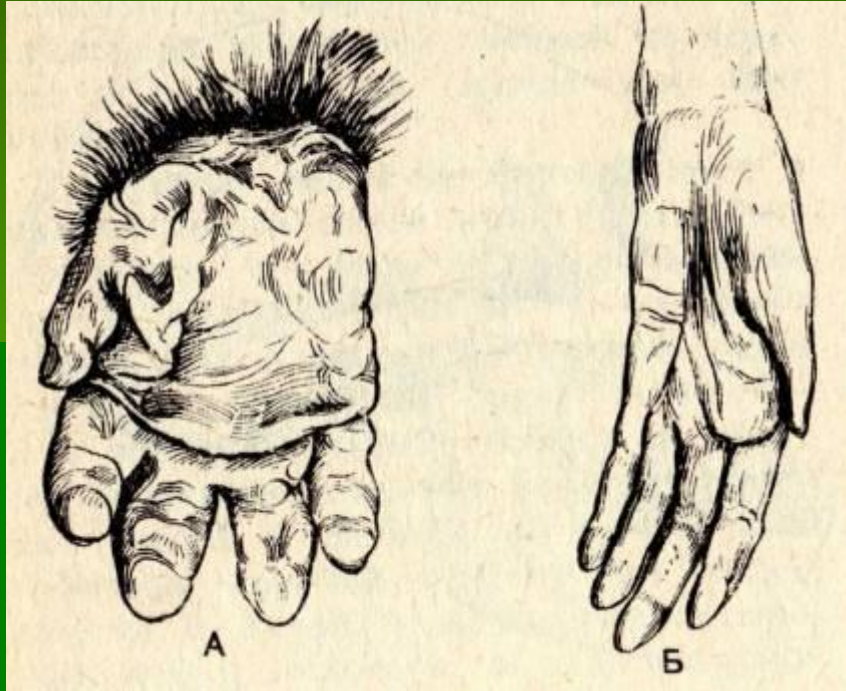
1. Мандрил
2. Мартышка диана
3. Гелада
4. Гиббон



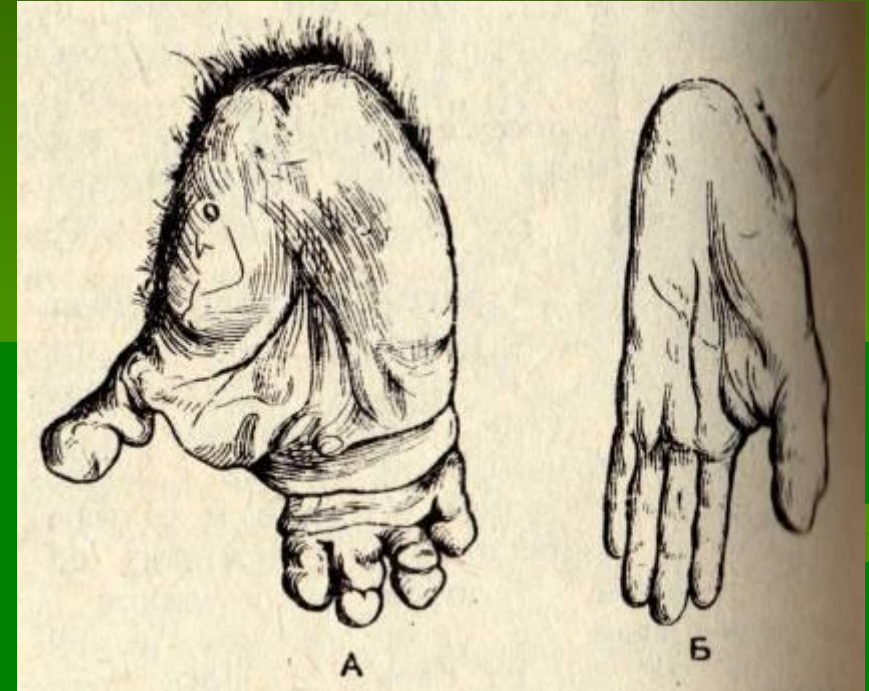
Семейство человекообраз ные обезьяны

1. Обыкновенный орангутан !
2. Горилла
3. Шимпанзе
4. Бонобо, или карликовый шимпанзе !





Кисть руки гориллы (А)
и человека (Б)



Стопа гориллы (А)
и шимпанзе (Б)