

دیابت

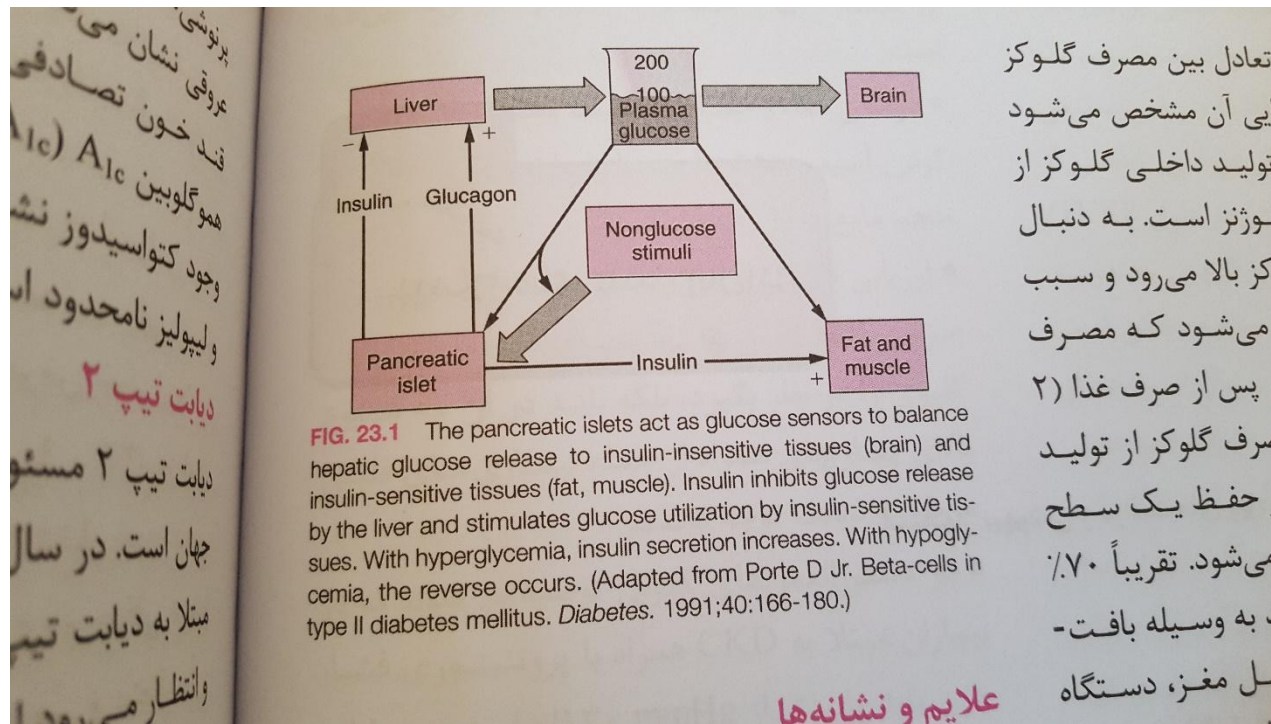
متابولیسم قند

عرضه ناکافی انسولین و یا پاسخ ناکافی بافتی

تیپ ۱ : خود ایمنی

تیپ ۲ : اختلال در گیرنده



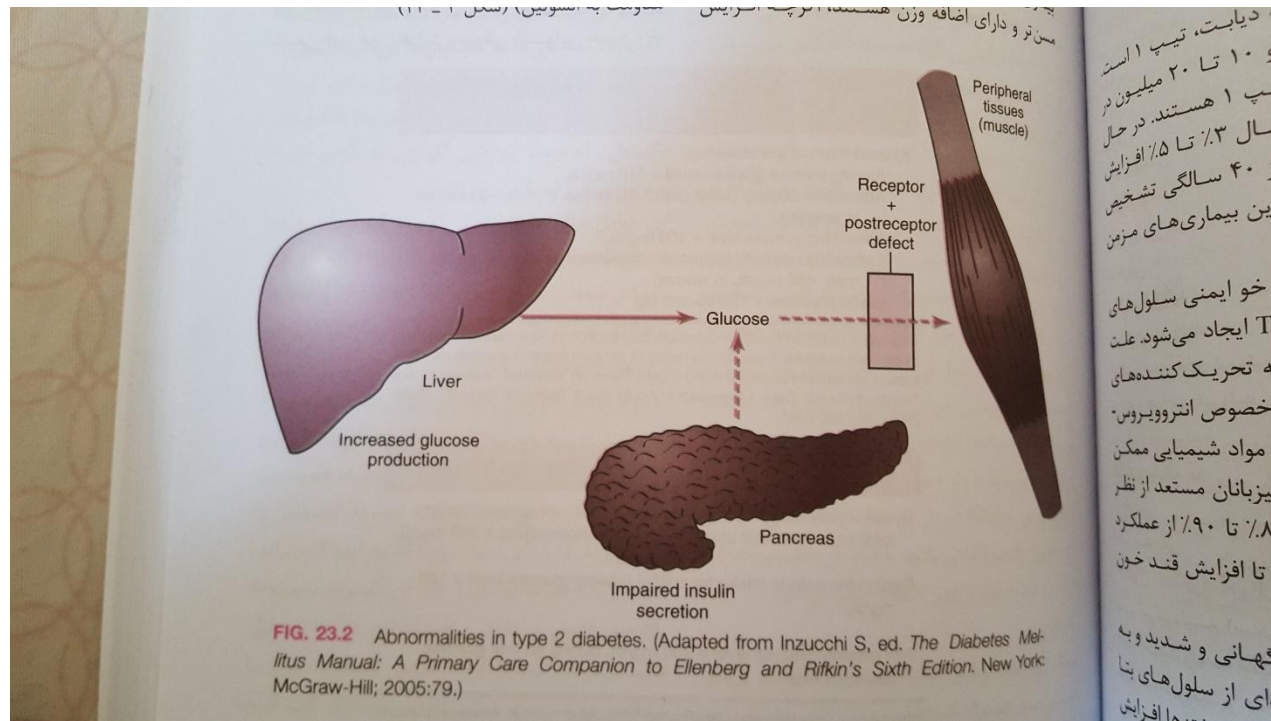


تعداد بین مصرف گلوکز
 نایی آن مشخص می شود
 تولید داخلی گلوکز از
 شوژنز است. به دنبال
 وکز بالا می رود و سبب
 می شود که مصرف
 پس از صرف غذا (۲)
 صرف گلوکز از تولید
 حفظ یک سطح
 می شود. تقریباً ۷۰٪
 به وسیله بافت-
 میل مغز، دستگاه

علائم و نشانه‌ها

برنوشی
 عروقی نشان می
 قد خون تصادفی
 هموگلوبین A1c (A1c)
 وجود کتواسیدوز نش
 و لیپولیز نامحدود ان
دیابت تیپ ۲
 دیابت تیپ ۲ مسن
 جهان است. در سال
 مبتلا به دیابت تیم
 انتظار مس





دیابت، تیپ ۱ است.
 و ۱۰ تا ۲۰ میلیون در
 یب ۱ هستند. در حال
 سال ۳٪ تا ۵٪ افزایش
 از ۴۰ سالگی تشخیص
 ترین بیماری‌های مزمن
 ب خودیمنی سلول‌های
 T ایجاد می‌شود. علت
 به تحریک‌کننده‌های
 خصوصاً آنتروپرورس
 یا مواد شیمیایی ممکن
 میزبانان مستعد از نظر
 ۸٪ تا ۹۰٪ از عملکرد
 د تا افزایش قند خون
 آگهانی و شدید و به
 های از سلول‌های بتا
 آنها افزایش



علائم

- ▶ تیپ ۱ : ۵ تا ۱۰ درصد
- ▶ تشخیص قبل از ۴۰ سالگی
- ▶ افزایش سریع قند خون : خستگی – پرنوشی و.... – تاری دید
- ▶ تیپ ۲ : ۹۰٪ - میان سال و مسن – چاق



تشخيص

▶ Hb A1c



TABLE 23.1

Diagnostic Features of Metabolic Syndrome

At least three of the following:

Fasting plasma glucose level ≥ 110 mg/dL

Abdominal obesity (waist girth > 40 inches in men, >35 inches in women)

Serum triglyceride level ≥ 150 mg/dL

Serum high-density lipoprotein cholesterol level < 40 mg/dL in men, <50 mg/dL in women

Blood pressure $\geq 130/85$ mm Hg

Adapted from Expert Panel on Detection, Evaluation, and Treatment of High Blood Cholesterol in Adults: Executive summary of the third report of the National Cholesterol Education Program (NCEP) Expert Panel on Detection, Evaluation, and Treatment of High Blood Cholesterol in Adults (Adult Treatment Panel III). *JAMA*. 2001;285:2486-2497.



... Treatment of High Blood Cholesterol in Adults (Adult Treatment Panel III). *JAMA*. 2001;285:2486-2497.

TABLE 23.2 Diagnostic Criteria for Diabetes Mellitus

Symptoms of diabetes (polyuria, polydipsia, unexplained weight loss) plus a random plasma glucose concentration ≥ 200 mg/dL

or

Fasting (no caloric intake for ≥ 8 hr) plasma glucose level ≥ 126 mg/dL

or

2-hr plasma glucose level > 200 mg/dL during an oral glucose tolerance test

Adapted from Diagnosis and classification of diabetes mellitus. American Diabetes Association. *Diabetes Care*. 2010;33(Suppl 1):S62.

