



Арктика

*Выполнила учитель географии Юрченкова В.А.
ГБОУ шк. №69 Курортного района Санкт-Петербурга*

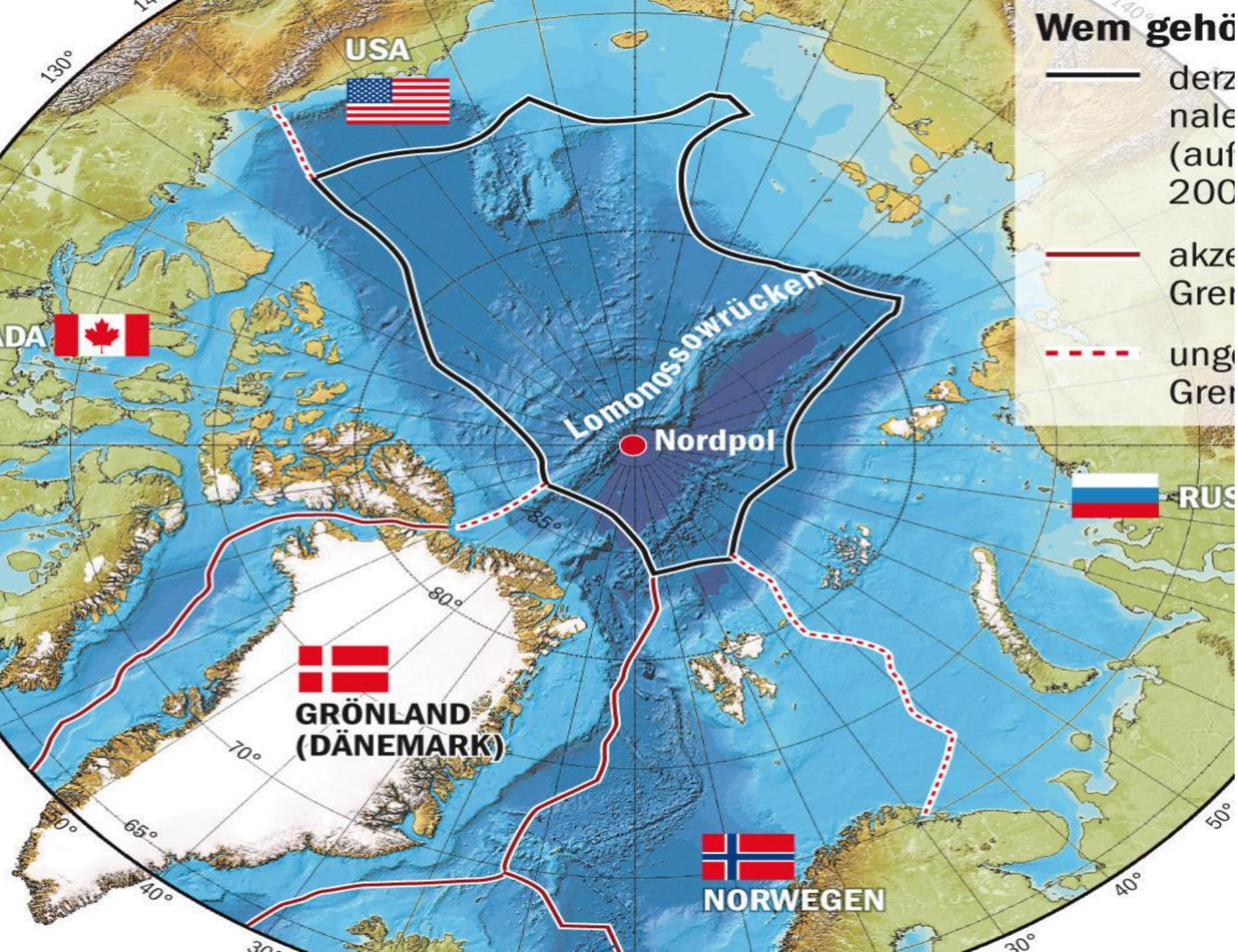
Полярные владения России



2 мая 2014 г. президент РФ Владимир Путин подписал указ "О сухопутных территориях Арктической зоны Российской Федерации". Согласно этому документу, российская часть Арктики включает Мурманскую, Архангельскую области; Республики Коми, Якутия, Красноярский край; Ненецкий, Чукотский, Ямало-Ненецкий автономные округа, а также "земли и острова, расположенные в Северном Ледовитом океане и некоторые улусы Якутии.



- Общая площадь арктических владений России составляет порядка 3 млн кв. км (18% всей территории РФ), в том числе 2,2 млн кв. км суши.
- Добываемые в пределах Арктики полезные ископаемые, их разведанные запасы и прогнозные ресурсы составляют основную часть минерально-сырьевой базы РФ.



Wem gehö

- derz
nale
(auf
200
- akze
Gren
- - - ungr
Gren

USA



CANADA



Lomonosowrücken

Nordpol

GRÖNLAND
(DÄNEMARK)



NORWEGEN



RUS



70 процентов пресной воды находится в Арктике

Если все льды Антарктики растают, уровень Мирового океана поднимется на 61 метр.



Географическое положение

Природная зона арктических пустынь, зона вечного мороза. Арктика занимает самый север нашей страны – Острова Северного Ледовитого океана и узкую полоску его побережья. В зоне арктических пустынь лежат острова: Земля Франца Иосифа, Северная Земля, Новосибирские острова и Остров Врангеля.



Природные зоны.

Арктика

- Арктикой принято называть область к северу от Северного полярного круга.
- Пространства арктических пустынь покрыты льдом, щебнем и обломками камней. Землю здесь сковывает многолетняя мерзлота.



Арктика

- Среди всех природных зон России зона арктических пустынь самая неизведанная. Ее нижние границы – остров Врангеля и верхняя – остров архипелага Земля Франца-Иосифа . К этой территории относятся:
 - часть Таймырского полуострова;
 - земля Франца-Иосифа;
 - северная Земля;



Климат

Арктические пустыни находятся в Арктическом климатическом поясе. Летом температура не поднимается выше +5 градусов по Цельсию, Зимой опускается ниже - 70 градусов. Переходные времена года отсутствуют. Дуют сильные северо-восточные стоковые ветры. Пустыни находятся в зоне повышенного давления.



Царство льда и снега



Арктика – это всё огромное пространство Северного Ледовитого океана вместе с морями и островами. На островах Арктики расположена зона арктических пустынь, или ледяная зона.

Острова:

- Земля Франца Иосифа,
- Северная Земля,
- Новосибирские острова,
- остров Врангеля.





**Средняя толщина льда в Арктике -
200 метров**



Северный Ледовитый океан

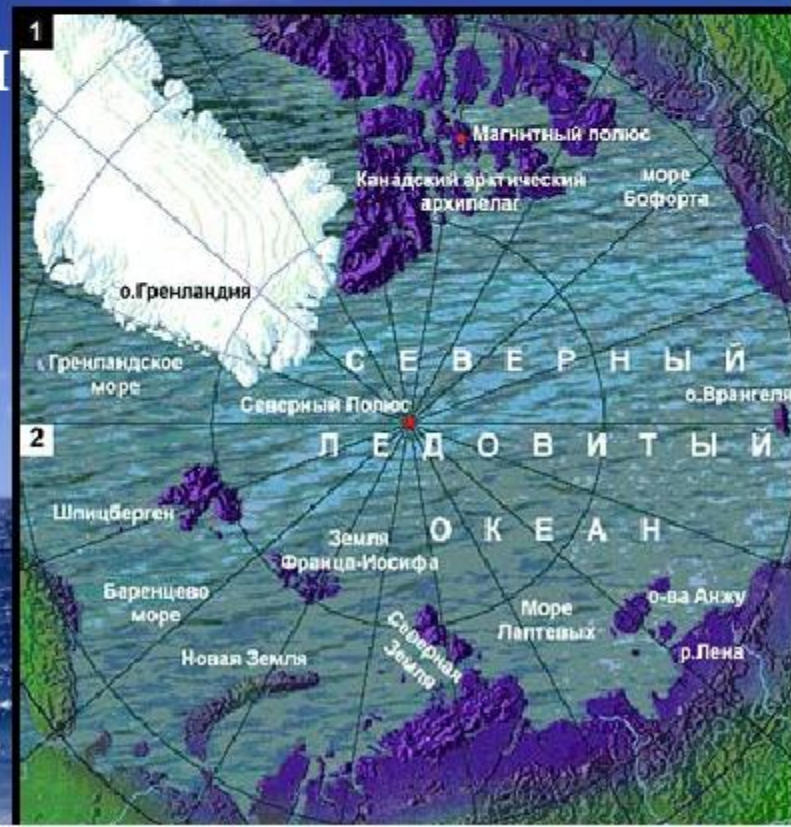
Площадь – 14,75 млн. кв.км

Объём – 18,07 млн. куб. км

Средняя глубина – 1220 м

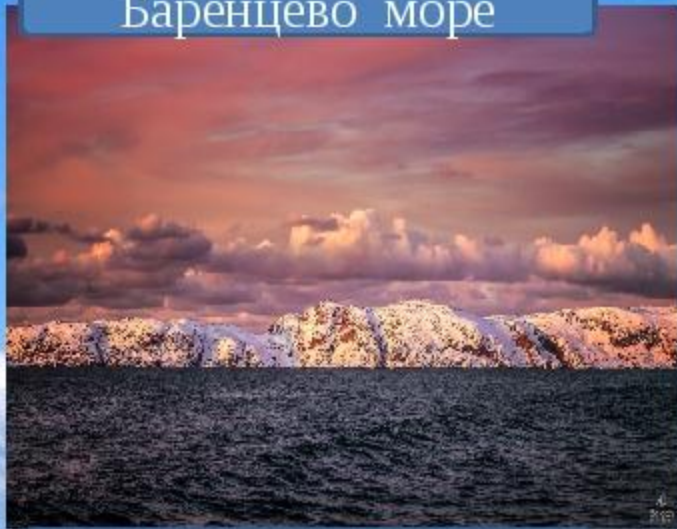
Наибольшая глубина – 5527 м
(Гренландское море)

Средняя температура в
поверхностном слое воды -1
 $^{\circ}\text{C}$

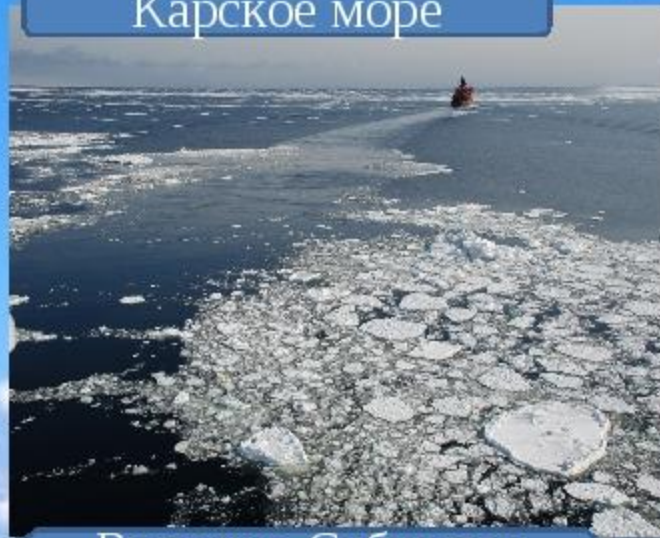


Моря Северного Ледовитого океана

Баренцево море



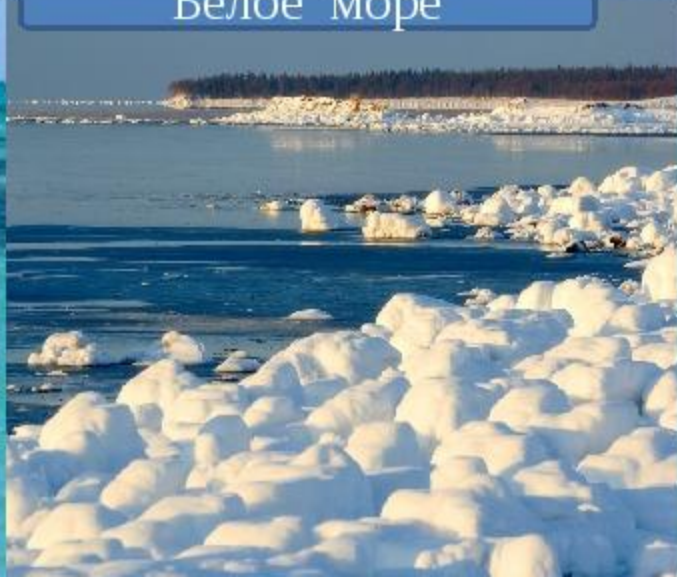
Карское море



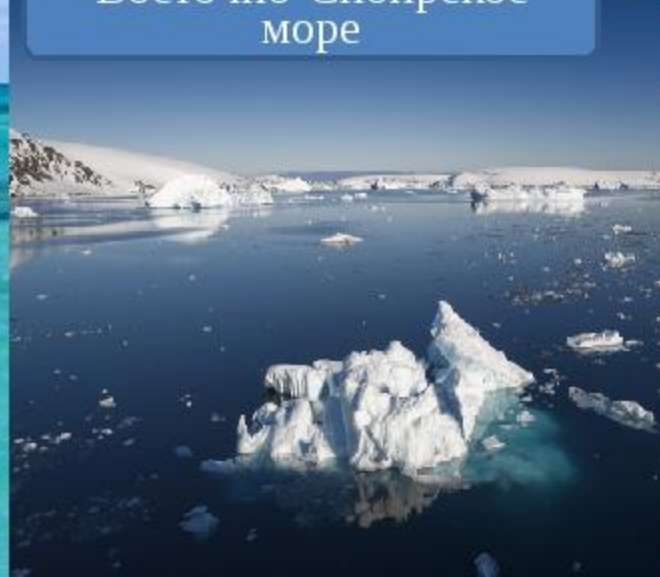
море Лаптевых



Белое море



Восточно-Сибирское море



Чукотское море



Климатические условия.

Зима

- Зимой здесь долгая полярная ночь.
- Температура понижается до -40гр.
- Дуют ураганные ветры, часты бураны.













**Летопись исследования Арктики – это
история жесточайшей борьбы с
природой великого человеческого
мужества!**



По общепринятым официальным источникам возраст возникновения первых поселений в Арктике — 10 тысяч лет назад (возникновение на дальневосточном Севере протоэскимосской культуры). В Арктике располагалась страна Гиперборея (дословно: находящаяся за Бореем — за северным ветром) — родина нашей цивилизации...



Великие
полярные
мореплавания
начали наши
земляки-
поморы в XVI
веке.

Арктические моря, омывающие территорию РФ



1 – Белое море

2 – Чукотское море

Цель арктических исследований:

Издревле Арктика привлекала многочисленных путешественников, желавших исследовать бескрайние просторы, купцов, желавших найти короткий морской путь из Европы в Азию, людей, желавших добыть пушнину, и просто «искателей приключений». А для государства Россия - важно было исследовать богатые запасы природных ископаемых шельфа Северного-Ледовитого океана.



Немного о зоне арктических пустынь

В зоне арктических пустынь очень холодно. В зимы температура падает до -60°C . Эта зона занимает весь север России.

Зимой стоит полярная ночь, а летом полярный день. Когда Солнце не показывается, на горизонте появляется Полярное сияние.



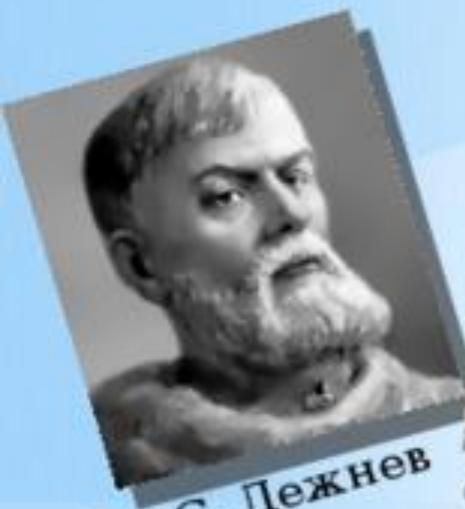
История исследования Арктики 400

В 1937 году начала работу первая в мире дрейфующая станция «Северный полюс-1» (СП-1). Кто возглавил команду ученых?

Выдающийся исследователь Арктики Иван Папанин возглавил экспедицию СП-1, которая продлилась 247 дней, пройдя более 2000 км. Ученые собрали уникальные материалы по океанографии, метеорологии, биологии и географии.



* Имена российских путешественников в истории освоения Арктики



С. Дежнев



С. Челюскин



В. Беринг



Х. Лаптев



Ф. Литке



О. Шмидт



Г. Седов



М. Водопьянов



А. Чилингаров

И
многие
другие
...

История исследования Арктики 400

В 1937 году начала работу первая в мире дрейфующая станция «Северный полюс-1» (СП-1). Кто возглавил команду ученых?

Выдающийся исследователь Арктики Иван Папанин возглавил экспедицию СП-1, которая продлилась 247 дней, пройдя более 2000 км. Ученые собрали уникальные материалы по океанографии, метеорологии, биологии и географии.



Исследователи Арктики



В. Баренц



Ф. Нансен



А.Э. Норденшельдт



С.И. Дежнев



С. Челюскин



Н.Н. Урванцев



Г.А. Ушаков



В.А. Обручев

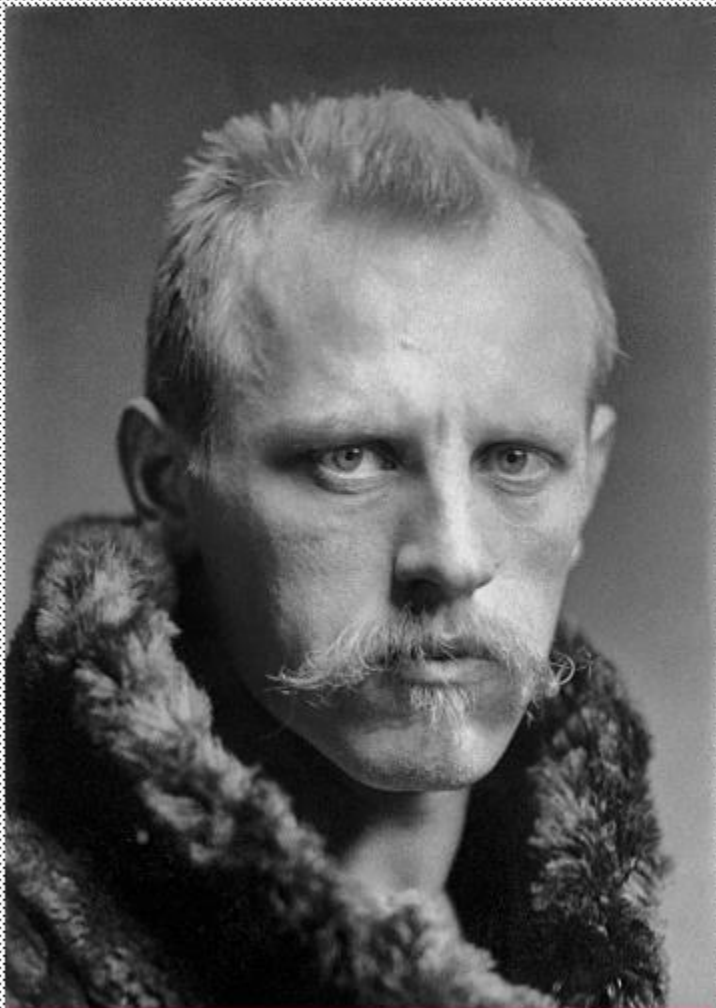


О.Ю. Шмидт



И.Д. Папанин

Отважные исследователи АРКТИКИ



Фритъоф НАНСЕН

В июне 1893 года на корабле «Фрам» совершил первый поход к Северному полюсу. 22 сентября 1893 года завел "Фрам" во льды и дал ему вмерзнуть. Корабль дрейфовал вместе со льдами.

14 марта 1895 года Нансен попрощался с "Фрамом" и командой и вдвоем с моряком Йога-несом двинулся на штурм полюса. Это было первое путешествие по безбрежному ледяному морю, медленно дрейфовавшему по водам Северного Ледовитого океана.



Первые авиаполеты над территорией Арктики были осуществлены летчиком Нагурским в 1914 году и были направлены на поиски затерявшейся в Арктике экспедиции, в которую входили Седов, Русанов и Брусилов.



Гидросамолет Нагурского Farman MF.11 в бухте Крестовая губа на Новой Земле

Севморпуть. Доставка
продуктов на Крайний
север





Д. М. Лаптев



А. П. Лаптев



С. П. Челочин

Внешний облик и использование человеком арктических пустынь

Внешний облик

Большая часть Северного Ледовитого океана в течении всего года покрыта льдами. Толщина однолетнего льда достигает 1.8 м, многолетнего – 3 – 4 м, торосистого – 25 – 30 м. Арктика – край снега и льда. Лишь кое-где на островах его нет. Суша промерзает на много метров в глубину. Почва почти не образуется.



Использование человеком

В арктической пустыни создают научные станции, занимаются рыбным промыслом, охотой и добычей полезных ископаемых. Создали Северный морской путь.



На главную

6. Деятельность человека в зоне Арктических пустынь

Основные направления человеческой деятельности в зоне Арктических пустынь являются:

- охота
- рыболовство
- проложение морских путей
- создание природных заповедников
- изучение полярного круга



Флора и фауна



- Животные
- *млекопитающие*: полярные песцы, белые медведи, волк, северный олень, зайцы, белки, полевки, лемминги, моржи, тюлени и киты;
- *птицы*: вороны, соколы, гагары, кулики, бекасовые, крачки и чайки;
- *рыбы*: форель, лосось, камбала и треска;
- *насекомые*: кузнечики, арктические шмели, комары, мотыльки, мошки и мухи.
- Растения :кустарники, травы, лишайники, мхи и водоросли.

В суровых условиях Арктики

- одной из главных задач является сохранение **тепла**, о постоянной борьбе животных с холодом свидетельствует их внешний облик - наличие толстого слоя жира (тюлень), **густого меха** (песец, северный олень, белый медведь), **рыхлого**

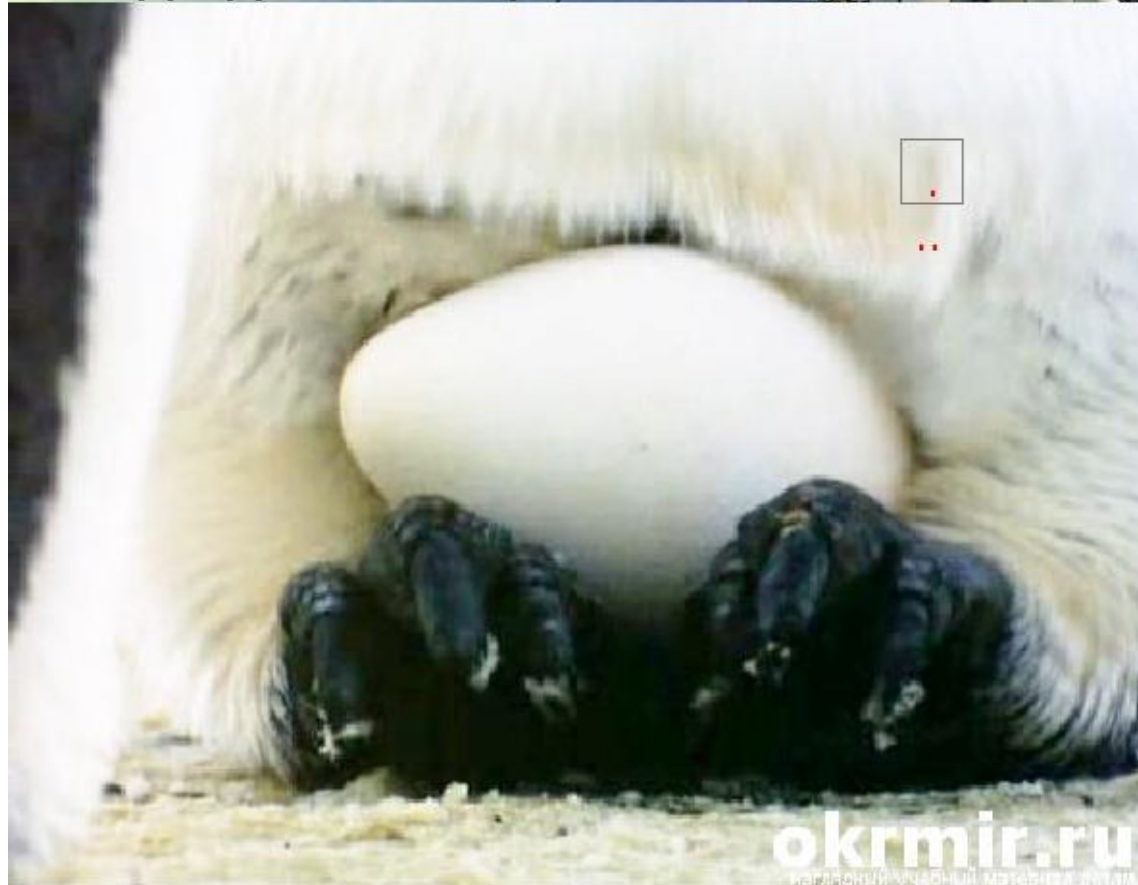


Животные Арктики

В Арктике живут: северный олень, снежный баран, белый (полярный) медведь, арктический беляк, лемминг, горностай, песец, волк, морж, усатый кит, нарвал, белуха, тюлень, полярная сова.



В Антарктиде пингвины выводят своих птенцов без гнезд. Самка только откладывает яйцо и передает самцу. Самцы сбившись в стадо два месяца, без



пищи, будут «высиживать» его, держа его под брюшком на перепончатых ступнях, в самом теплом месте.

Флора и Фауна арктических





Белый медведь

– хищник;

рост 3 метра; на лапах
специальные перепонки
для удобного плавания.
Занесён в Красную книгу.





Полярный волк

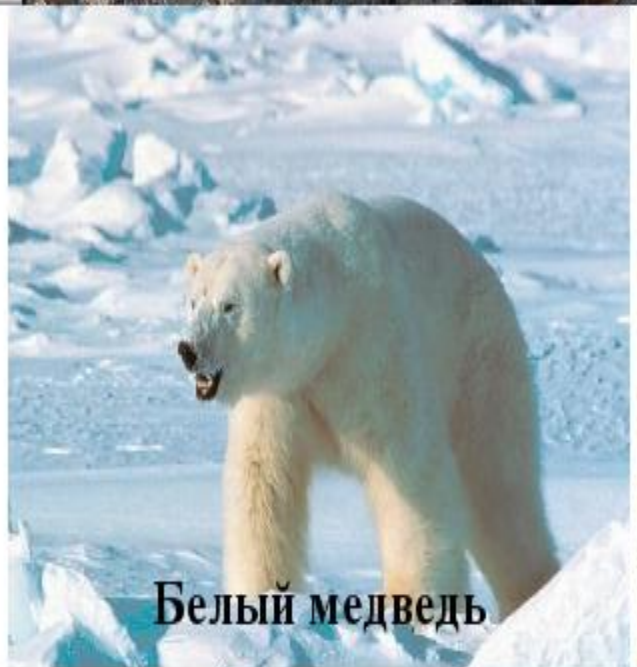


Сивучи



Песец

**Животный мир
арктических
пустынь**



Белый медведь



Полярная куропатка

Животный мир Арктической

пустыни

Овцебык



Песец



Белый медведь



Северный олень



Росомаха



Горностай



Лемминг



Нерпа



Животные арктических пустынь

Животные арктических пустынь



- 1 — кайра; 2 — чистик; 3 — овцебык; 4 — белый медведь; 5 — гренландский тюлень.

ЧЕЛОВЕК И АРКТИКА



Атомный ледокол «Арктика»

На островах и во льдах Северного Ледовитого океана работают научные станции. Через арктические моря проложен Северный морской путь. Люди занимаются рыболовством, охотой.



Проблемы Арктики



КОЛЬСКИЙ ЗАЛИВ



ОРСН



Радиоактивное загрязнение

Резкое уменьшение численности многих
арктических животных

Загрязнение вод океана в последствии добычи
нефти

Потепление климата

Арктика и человек

