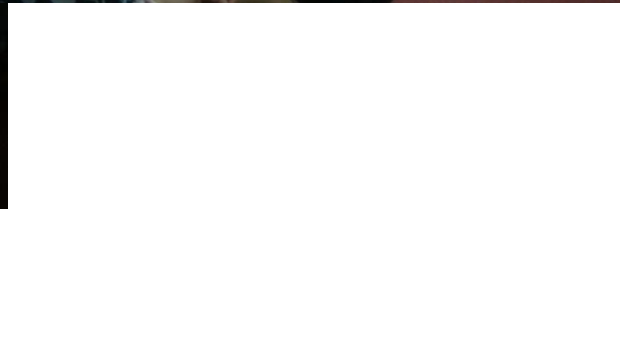
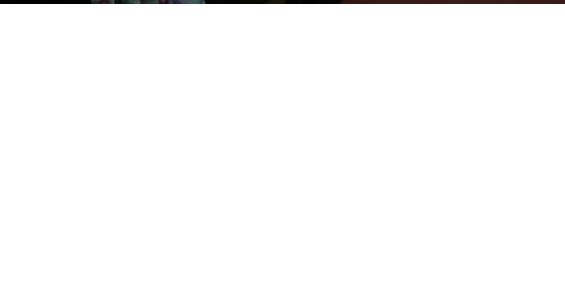
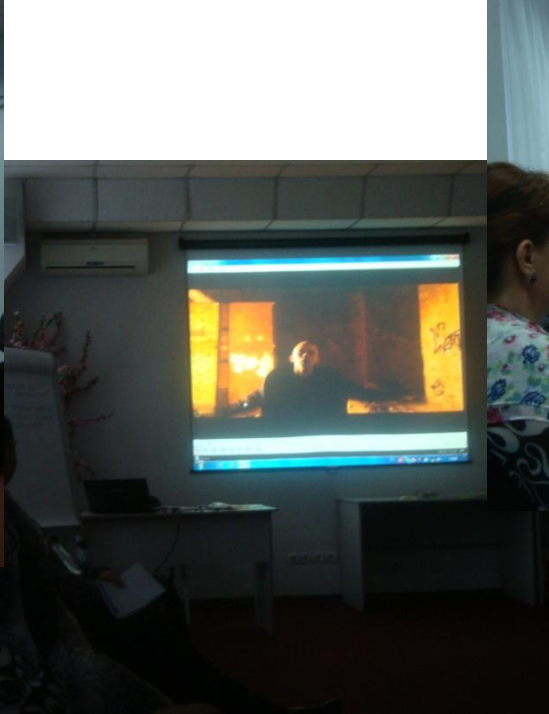


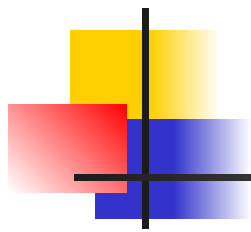


Краевой форум профилактиков  
«Красноярье без наркотиков»

Краевой форум профилактиков  
«Красноярье без наркотиков»

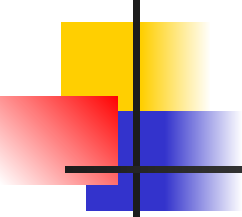
ВО ЗДРАВ...  
...НОЯРСКОГО КРАЯ  
...ТИЧЕСКИЙ ДИСПАНСЕР №1  
...ГРАММА  
...рас...  
...и...  
...и...  
...и...

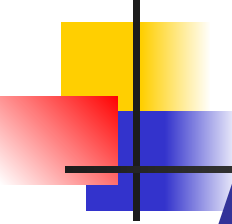




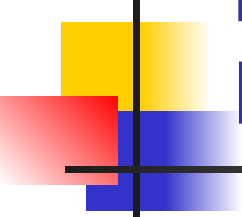
ОСОБЕННОСТИ МЕДИКО-  
ПЕДАГОГИЧЕСКОГО  
ВМЕШАТЕЛЬСТВА ПРИ  
ФОРМИРОВАНИИ ЗАВИСИМОСТИ ОТ  
ПСИХОАКТИВНЫХ ВЕЩЕСТВ У  
НЕСОВЕРШЕННОЛЕТНИХ

# Проблемы профилактической работы в образовательной среде

- 
- 
- **Первый круг проблем** - как и с какого возраста формировать у детей активную психологическую защиту, противодействие к первой пробе и приему наркотиков, к стилю жизни, связанному с наркотизацией?
  - **Второй круг проблем** - как и каким образом педагогам, воспитателям, социальным работникам, родителям безошибочно и точно определять, что ребенок начал употреблять наркотические средства, и какую наиболее оптимальную тактику применять по отношению к такому ребенку?
  - **Третий круг проблем** - как и каким способом активно вмешиваться и корригировать систематическое употребление психоактивных (наркотических) веществ? Какими оптимальными средствами осуществлять комплексную реабилитацию детей и подростков, прекративших наркотизацию?



# Антинаркотическое просвещение в образовательной среде

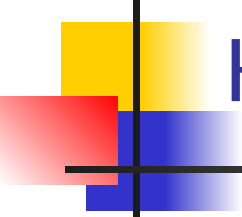


# Результаты анализа состояния наркоситуации в молодежной среде Красноярского края (2012):

---

- Неверное суждение о признаках наркомании (эйфория опьянения, рост толерантности, психическая и физическая зависимость не отмечены как признаки заболевания) коррелирует с частотой предложений наркотиков лицами ближайшего окружения, а также наличием потребления ими насвая, экстази и ингалянтов

# Результаты анализа состояния наркоситуации в молодежной среде Красноярского края (2012):



---

- 78-92% респондентов признали признаками алкоголизма исключительно проявления III (конечной) стадии заболевания
- Только 10,4-28,4% опрошенных оценили признаками алкоголизма проявления I стадии заболевания.
- Неверное суждение об алкоголизме чаще демонстрируют те респонденты, которые получали предложения попробовать наркотики, и чьи близкие родственники (старшие братья или сестры) употребляют психоактивные вещества, в том числе пьют до состояния опьянения

# Основные ошибки

## антинаркотического просвещения:

---

- Изложение проявлений исхода наркомании и алкоголизма – признаков III (конечной) стадии усиливает наркологическую неграмотность.
- Запугивание правовыми последствиями и возможностью смерти от передозировки не имеют эффекта в молодежной среде.
- Описание действия на организм человека различных психоактивных веществ стимулирует интерес и желание их попробовать

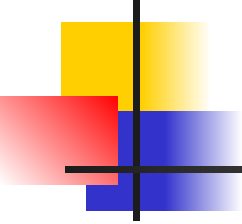


# Профилактическая работа должна обеспечивать:



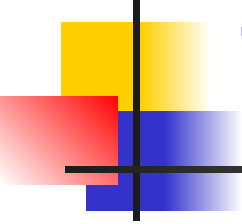
---

- устойчивое отождествление терминов «наркомания» и «алкоголизм» с признаками I (начальной) стадии этих заболеваний (такими как эйфория опьянения, рост толерантности к веществу, патологическое влечение к его приему),
- ознакомление с основными факторами риска наркотизации в подростково-молодежной среде,
- знания возможностей противостоять предложению первой пробы наркотика



---

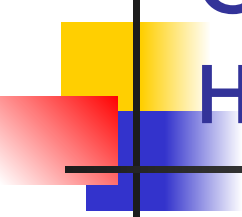
# Профилактическая работа в образовательных учреждениях



# Факторы риска формирования зависимости от психоактивных веществ (*Пережогин Л.О., 2007*):

---

- алкоголизм, наркомания, хронические психические, соматические расстройства у ближайших родственников;**
- ранняя (до 15 лет) сексуальная активность;**
- раннее (до 14 лет) начало приема алкоголя;**
- раннее (до 12 лет) курение;**
- низкая толерантность по отношению к употребляемому веществу;**
- повторный прием после первой пробы;**
- прием веществ, быстро вызывающих зависимость;**
- органическое поражение головного мозга с психическими расстройствами;**
- задержки психического развития;**
- расстройства личности;**



# Особенности наркотизации несовершеннолетних

---

## **Очень быстро:**

формируется установка на регулярное потребление;

прекращается личностный рост;

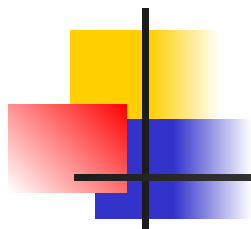
разрушаются имевшиеся ранее ценностные ориентации;

нарушаются семейные отношения;

разрываются или деформируются связи с ближайшим позитивным социальным окружением;

нарастает угроза социальной изоляции;

появляется криминальный анамнез



---

# Начало употребления психоактивных веществ несовершеннолетними...

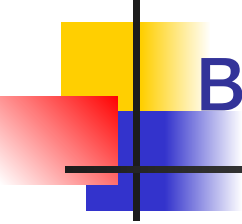


# Начало употребления психоактивных веществ несовершеннолетними

---

чаще всего обусловлено личностным  
или семейным неблагополучием

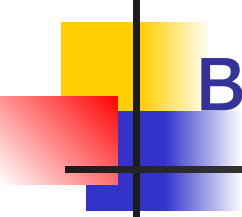
Требуется: формирование оптимальной  
позиции семьи и ее поддержка, а также  
разъединение группы наркотизирующихся  
подростков



# Злоупотребление психоактивными веществами несовершеннолетними:

---

появляется стереотип потребления, при  
котором происходят нарушения  
поведения.....



# Злоупотребление психоактивными веществами несовершеннолетними

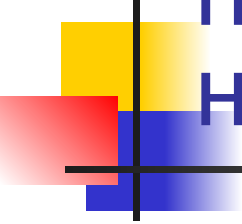
---

## **Требуется:**

Корректное, ненавязчивое предложение помощи подростку, избегая репрессивной и осуждающей тактики.

Помощь родителям для установления контактов семьи с районным психиатром–наркологом для более квалифицированной оценки проблем ребенка





# Формирование зависимости от психоактивных веществ у несовершеннолетних:

---

Синдром зависимости устанавливается если в течение по меньшей мере одного месяца (или, если менее месяца, то повторно в течение последнего года) наблюдаются одновременно три или более из следующих критериев



# Признаки I стадии наркомании

---

- **адаптация к психоактивному веществу**
- **эйфория опьянения**
- **рост толерантности**
- **психическая зависимость**



# Признаки I стадии наркомании

---

- **адаптация к психоактивному веществу**
- **эйфория опьянения**
- **рост толерантности**
- **психическая зависимость**



# Признаки II стадии наркомании

---

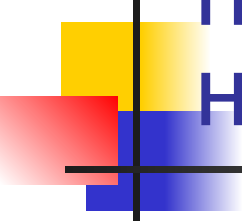
- **адаптация к психоактивному веществу**
- **эйфория опьянения**
- **рост толерантности до максимальной**
- **психическая зависимость**
- **физическая зависимость**



# Признаки III стадии наркомании

---

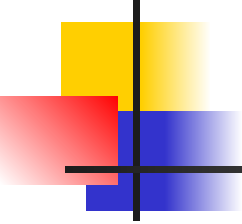
- **адаптация к психоактивному веществу теряется**
- **эйфория опьянения не достижима**
- **толерантность снижается**
- **психическая зависимость**
- **физическая зависимость**
- **психическое и физическое истощение**



# Формирование зависимости от психоактивных веществ у несовершеннолетних

---

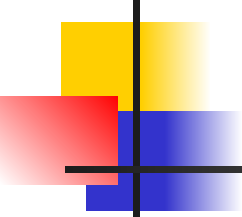
Педагоги должны точно знать семейную ситуацию, микросоциальное окружение несовершеннолетнего потребителя, быть информированы об учреждениях, оказывающих, в том числе анонимно, наркологическую помощь, об общественных организациях, работающих с наркопроблемными подростками, способствовать его обращению в них. Разглашение информации о заболевании подростка недопустимо



# Антинаркотическая работа с несовершеннолетними больными

---

**Специалистами медицинской  
службы...**

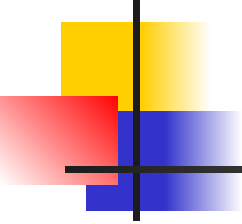


# Антинаркотическая работа с несовершеннолетними больными

---

**Воспитательная и  
образовательная  
деятельность...**





---

Только комплексная работа специалистов (педагогов, психологов, социальных и медицинских работников) в образовательных организациях, где имеется постоянный и непосредственный контакт с несовершеннолетними позволит преодолеть проблемы потребления психоактивных веществ