

АДДИКТИВНОЕ ПОВЕДЕНИЕ



Что такое аддикция

Аддиктивное поведение – стремление к уходу от реальности путем изменения психического состояния искусственным образом, при помощи приема ПАВ либо уход в азартные игры, коллекционирование, трудовоголизм.



КАМЕННАЯ

ПЕЧАЛЬ...

Формы зависимого поведения:

- Химическая зависимость (курение, алкоголь, наркотики, токсикомания),
- Пищевая зависимость,
- Гэмблинг – игровая зависимость,
- Религиозное деструктивное поведение

Особенности аддиктивной личности

Любая зависимость формируется преимущественно в подростковом возрасте у лиц с выраженными тенденциями к:

- Самоутверждению и немедленному выполнению своих претензий;
- Сниженной способностью к длительной целенаправленной деятельности;
- Демонстрационному проявлению чувств, подражанию и лжи;
- Сниженной самооценке, способностей к совладанию со стрессом и саморегуляции;
- Склонностью к избыточному фантазированию.

Факторы, приводящие к риску употребления ПАВ среди детей и подростков

1. Биологические

(чаще всего к химическим зависимостям, наркомании, алкоголизму, пищевой)

- степень изначальной толерантности (например, к веществу, которое употребляют)
- родовые травмы
- частые инфекционные заболевания и черепно-мозговые травмы в раннем детском возрасте

Факторы, приводящие к риску употребления ПАВ среди детей и подростков

1. Биологические

(чаще всего к химическим зависимостям, наркомании, алкоголизму, пищевой)

- мозговые дисфункции и органические поражения мозга (умственная отсталость, эпилепсия и т.п.)
- наследственная отягощенность по употреблению
- задержки в развитии

Биологические факторы

- Данные факторы приводят к нарушению правильного развития регуляции поведения и произвольности.
- В дальнейшем это отражается на том, что дети и подростки не могут правильно оценить ситуации притяжения к употреблению и играм (интернет-зависимости) и возможные риски, не могут вовремя остановиться.
- Такие дети могут отличаться ведомостью и зависимостью от чужого мнения.

Факторы, приводящие к риску употребления ПАВ среди детей и подростков

2. Социальные

- традиции, обычаи, законы, касающиеся потребления алкоголя и др. наркотических веществ
- терпимость к аморальным и антиобщественным формам поведения
- позитивное отношение к табаку, алкоголю в разных слоях общества

Факторы, приводящие к риску употребления ПАВ среди детей и подростков

2. Социальные

- наличие в обществе (чаще в молодежной среде) «мифов» об алкоголе, наркотиках, отсутствие объективной информации
- доступность алкоголя, табака, наркотиков, интернет-игр
- высокая оплачиваемость неквалифицированного труда, не стимулирующая подростков к образованию

Социальные факторы (семья)

- Нарушений взаимоотношений в семье (супружеские, детско-родительские)
- непоследовательный стиль воспитания (разные подходы к воспитанию детей, «сегодня требую одно, завтра – другое», разные требования к разным детям, «бабушкино» воспитание)
- конфликтные отношения

Социальные факторы (семья)

- эмоционально-холодные отношения (равнодушие, безразличие, отгороженность),
- жестокое обращение, насилие в семье (физическое насилие, психологическое давление, оскорбления, сексуальные домогательства)
- отсутствие (духовного) культурного общения

Социальные факторы (семья)

- нарушенная система семейных ценностей (наличие зависимых членов семьи)
- положительное отношение в семье к алкоголю и табаку, в играм
- социальное неблагополучие родителей
- частые переезды

Социальные факторы (семья)

В результате воздействия этих факторов
зависимость является средством
поддержания эмоционального равновесия

Личностные особенности как фактор

- сниженная непереносимость трудностей повседневной жизни, наряду с хорошей переносимостью кризисных ситуаций
- скрытый комплекс неполноценности, сочетающийся с внешним проявлением превосходства
- стремление говорить неправду
- стремление обвинять других, зная, что они невиновны
- стремление уходить от ответственности в принятии решений
- стереотипность, повторяемость поведения
- зависимость
- тревожность

Как происходит формирование зависимого поведения?

*Контакт – нерегулярное употребление –
регулярное употребление –
злоупотребление – зависимое поведение.*

Направления профилактической работы с детьми:

1. Пропаганда здорового образа жизни, позитивных установок;
2. Обучение, воспитание и развитие способности к самостоятельному, цивилизованному и эффективному способу преодоления сложных жизненных ситуаций;
3. Снижение внушаемости (в процессе тренингов, игр);
4. Формирование способности к саморегуляции;

ВАЖНО!

- Помочь детям развить умение вести здоровый продуктивный образ жизни;
- Помочь детям обрести ориентиры на будущее, включающие продолжение их образования и ответственное отношение к себе и другим;
- Помочь детям научиться общаться со сверстниками и противостоять дурным сторонам;



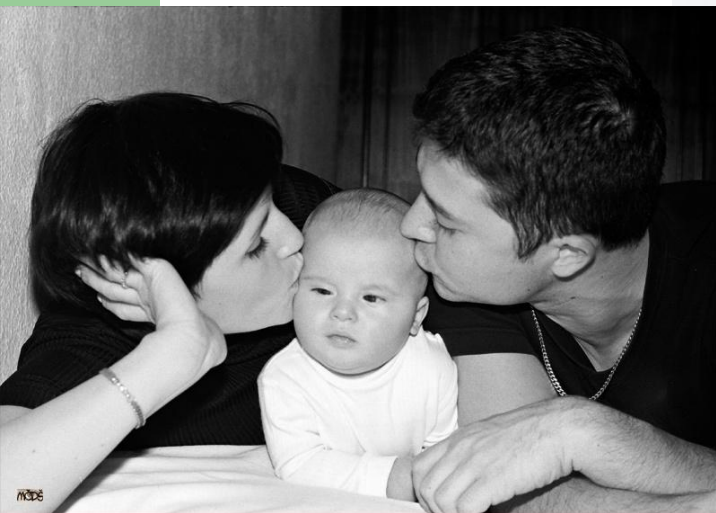


Образы вокруг встречаются такие...



а еще такие...

Большинство людей счастливы настолько,
насколько они решили быть счастливыми!



... а бывают и такие





Спасибо за внимание!