



**Викторина**  
**Устройство и текущее содержание пути**

Нормы содержания ширины колеи	<u>200</u>	<u>400</u>	<u>600</u>	<u>800</u>
Содержание стыковых зазоров	<u>200</u>	<u>400</u>	<u>600</u>	<u>800</u>
Нормы и допуски содержания рельсовой колеи по шаблону и уровню	<u>200</u>	<u>400</u>	<u>600</u>	<u>800</u>
Скрепления для шпал	<u>200</u>	<u>400</u>	<u>600</u>	<u>800</u>
Бесстыковой путь	<u>200</u>	<u>400</u>	<u>600</u>	<u>800</u>

**Нормы содержания ширины колеи/Вопрос за  
200 Ширина колеи в кривых участках R от 300 м до  
349 м, мм**

[Узнать ответ](#)

# Правильный ответ

Нормы содержания ширины колеи / Вопрос за 200  
1530

[Вернуться к выбору тем→](#)

# Нормы содержания ширины колеи

/ Вопрос за 400

Ширина колеи на прямых участках пути, мм

[Узнать ответ](#)

# Правильный ответ

Нормы содержания ширины колеи / Вопрос за 400  
1520

[Вернуться к выбору тем→](#)

# Нормы содержания ширины колеи /

Вопрос за 600

Ширина колеи в кривых участках  $R$  от 299 м и менее,  
мм

[Узнать ответ](#)

# Правильный ответ

Нормы содержания ширины колеи / Вопрос за 600  
1535

[Вернуться к выбору тем→](#)



# Нормы содержания ширины колеи

/ Вопрос за 800

Ширина колеи не допускается, мм

[Узнать ответ](#)

# Правильный ответ

Нормы содержания ширины колеи / Вопрос за 800  
менее 1512 и более 1548

[Вернуться к выбору тем→](#)

# Содержание стыковых зазоров

/ Вопрос за 200

Величина стыкового зазора, мм
Более 24 до 26
Более 26 до 30
Более 30 до 35
Более 35

?

Узнать ответ

# Правильный ответ



Содержание стыковых зазоров/ Вопрос за 200

Величина стыкового зазора, мм	Допускаемая скорость движения, км/ч
Более 24 до 26	не более 100
Более 26 до 30	не более 60
Более 30 до 35	не более 25
Более 35	Движение прекращается

[Вернуться к выбору тем→](#)

# Содержание стыковых зазоров

## / Вопрос за 400

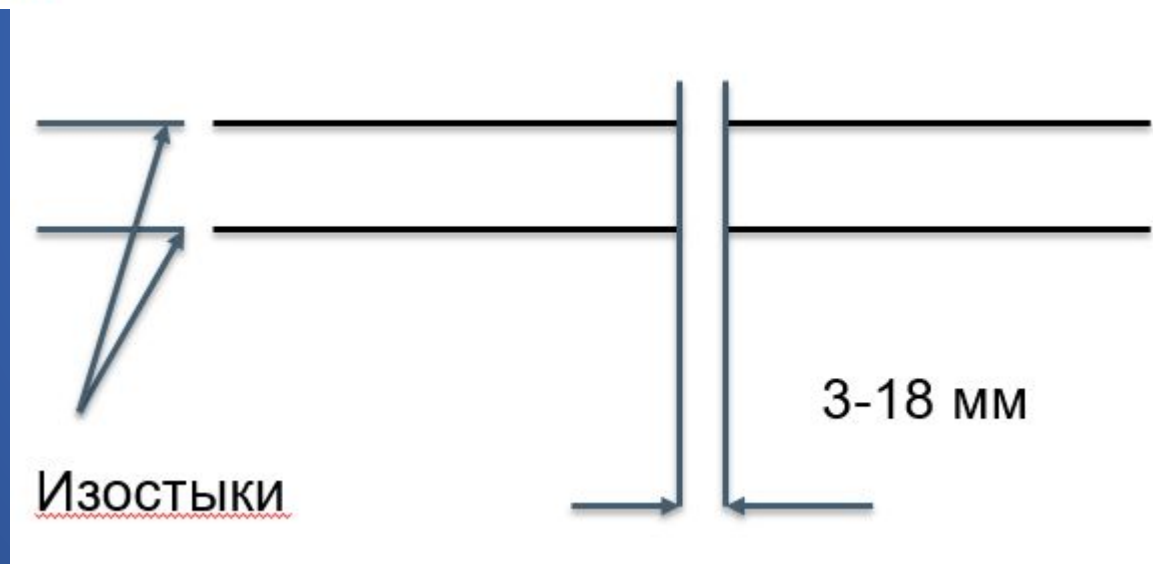
Зазор в стыке, соседнем с изолирующим, должен быть не  а при низких температурах не превышать 

[Узнать ответ](#)

# Правильный ответ

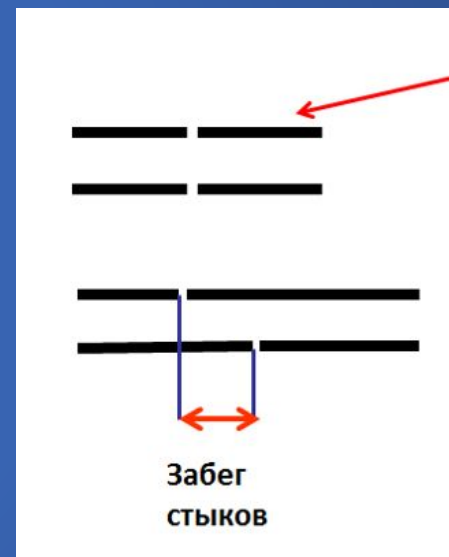
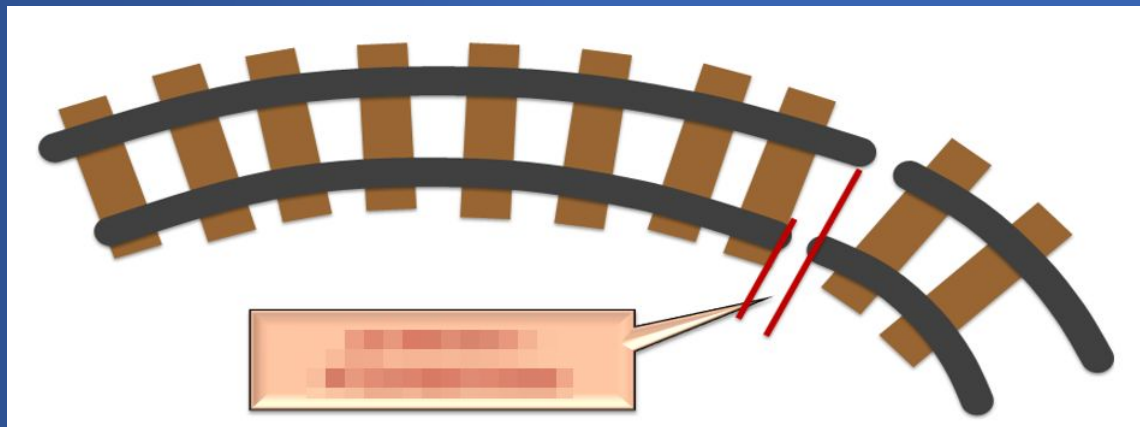
Содержание стыковых зазоров/ Вопрос за 400

Зазор в стыке, соседнем с изолирующим, должен быть не менее 3мм, а при низких температурах не превышать 18мм.



[Вернуться к выбору тем →](#)

# Содержание стыковых зазоров/ Вопрос за 600



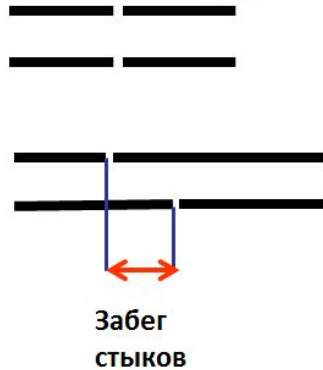
?

Узнать ответ

# Правильный ответ

Содержание стыковых зазоров / Вопрос за 600

## Забег стыков

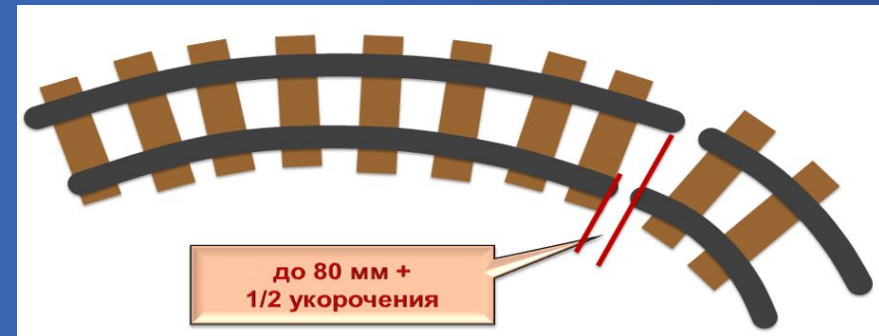


Расположение стыков правой и левой рельсовых нитей по-наугольнику

Допускается забег стыков на прямых участках **не более 80 мм**, в кривых участках **не более 80 мм + 1/2** стандартного укорочения рельса

Забег изолирующих стыков **не более 50 мм** на прямых участках, в кривых **не более 50 мм + 1/2** стандартного укорочения рельса

Забег стыка по одной рельсовой нити относительно стыка другой нити допускается  
- на кривых -80 мм плюс половина стандартного укорочения рельса (в данной кривой)



[Вернуться к выбору тем →](#)


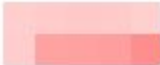


# Содержание стыковых зазоров/ Вопрос за 800

## Ступеньки в стыках

Вертикальные – 

Горизонтальные – 

Рельсы в стыках, имеющие вертикальные ступеньки   
, соединяются специально изготовленными  
накладками

[Узнать ответ](#)

# Правильный ответ

Содержание стыковых зазоров / Вопрос за 800



## Ступеньки в стыках

**Вертикальные** – по высоте рельса

**Горизонтальные** – по ширине головки рельса

Рельсы в стыках, имеющие вертикальные ступеньки **более 1мм**, соединяются специально изготовленными накладками



[Вернуться к выбору тем→](#)

# Нормы и допуски содержания рельсовой колеи по шаблону и уровню

/ Вопрос за 200

Рихтовочная нить на однопутных и  
двухпутных участках

[Узнать ответ](#)

# Правильный ответ

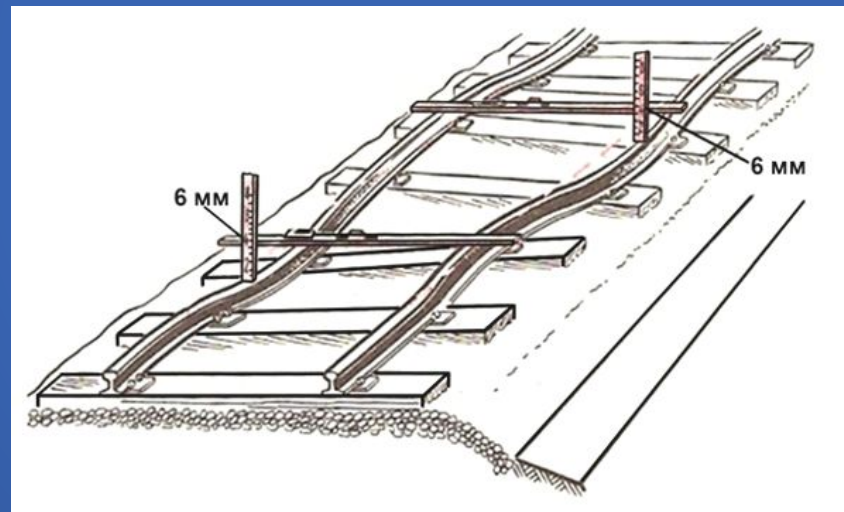
Нормы и допуски содержания рельсовой колеи по шаблону и уровню  
/ Вопрос за 200

## Рихтовочная нить

- На **двухпутных линиях** повышают бровочную нить, противоположная *(пониженная)* нить будет являться **рихтовочной**.
- На **однопутных линиях** повышение рельсовой нити зависит от местных условий *(состояния земляного полотна, наличия односторонних просадок и др.)* Через 3-5 лет меняют рихтовочную нить *(при среднем ремонте пути)*

[Вернуться к выбору тем→](#)

# Нормы и допуски содержания рельсовой колеи по шаблону и уровню / Вопрос за 400



[Узнать ответ](#)

# Правильный ответ

Нормы и допуски содержания рельсовой колеи по шаблону и уровню  
/ Вопрос за 400

**К перекосам пути относятся отклонения по уровню в разные стороны при расстоянии между вершинами отклонений до 20 м (*самый длинный вагон - 20 м*).**

[Вернуться к выбору тем→](#)

# Нормы и допуски содержания рельсовой колеи по шаблону и уровню

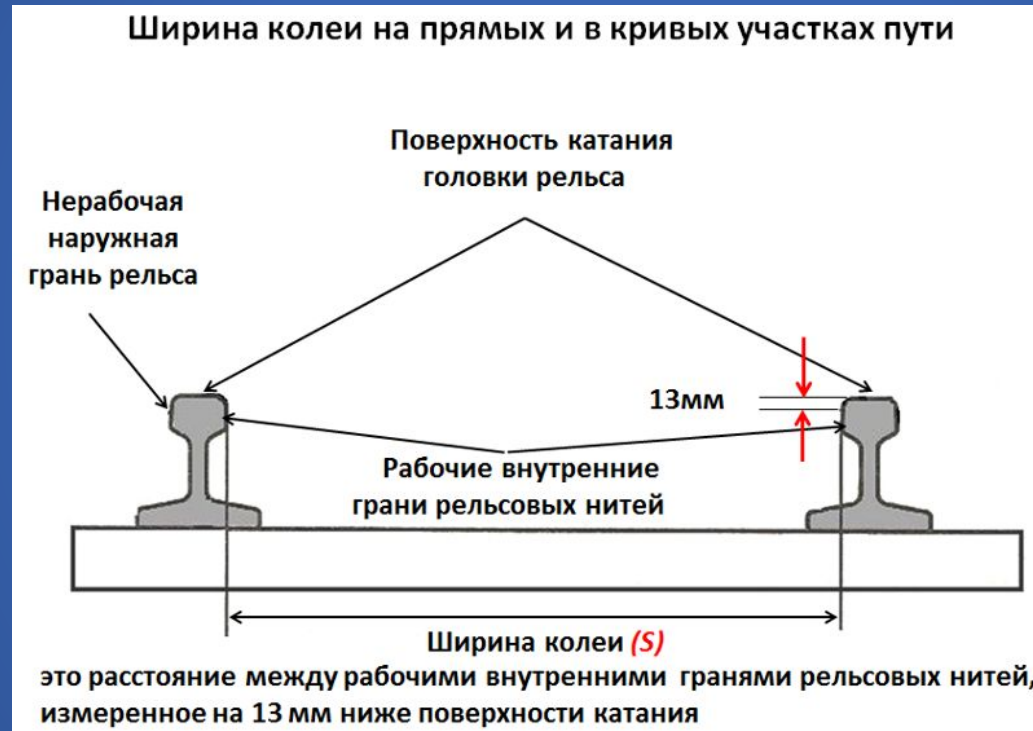
/ Вопрос за 600

Что такое ширина рельсовой колеи?

[Узнать ответ](#)

# Правильный ответ

Нормы и допуски содержания рельсовой колеи по шаблону и уровню  
/ Вопрос за 600



[Вернуться к выбору тем →](#)



# Нормы и допуски содержания рельсовой колеи по шаблону и уровню / Вопрос за 800

Величины отклонений от номинальных размеров  
по ширине колеи

Какая ширина колеи не допускается?

Узнать ответ

# Правильный ответ

Нормы и допуски содержания рельсовой колеи по шаблону и уровню  
/ Вопрос за 800

Величины отклонений от номинальных размеров

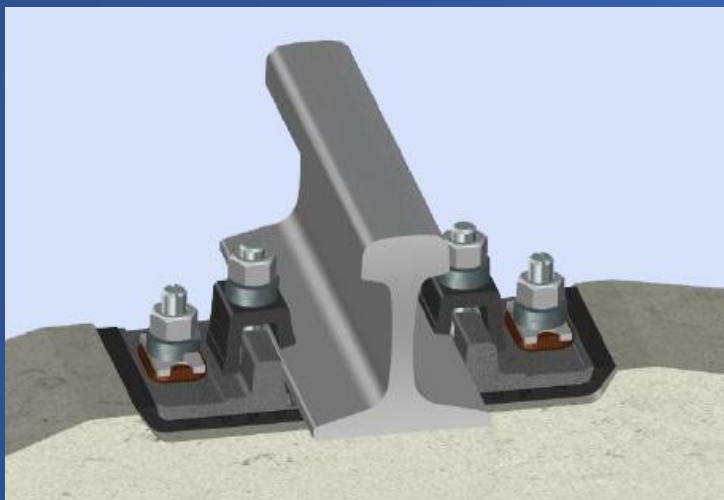
ширины колеи на прямых и кривых участках пути не должны превышать **+ 8мм, - 4мм.**

- Ширина колеи **менее 1512мм** и **более 1548мм** не допускается

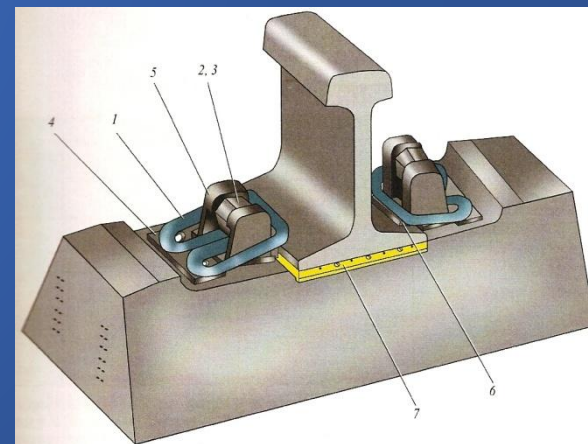
[Вернуться к выбору тем→](#)

# Скрепления для шпал

/ Вопрос за 200



[Узнать ответ](#)



# Правильный ответ

скрепления для шпал/ Вопрос за 200

Раздельное  
клеммно-  
болтовое  
скрепление (КБ)  
с жёсткими  
клеммами

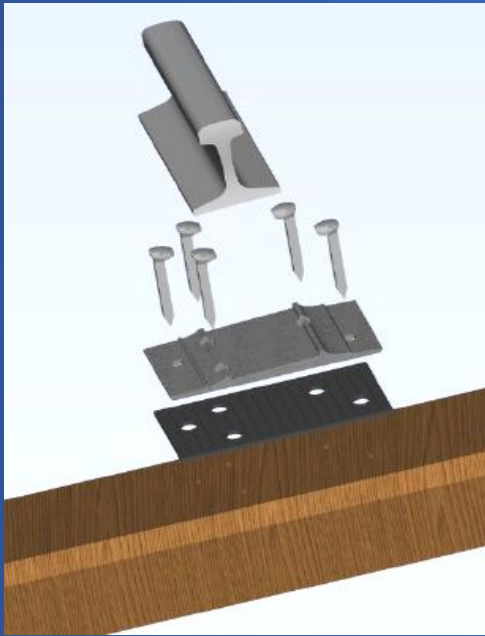
Нераздельное  
бесподкладочное  
клеммно-болтовое  
скрепление  
(ЖБР-65)

Бесподкладочное  
анкерное  
рельсовое  
скрепление с  
упругой  
прутковой  
клеммой (АРС-4)

[Вернуться к выбору тем→](#)

# Скрепления для шпал

/ Вопрос за 400



[Узнать ответ](#)

# Правильный ответ

Скрепления для шпал/ Вопрос за 400

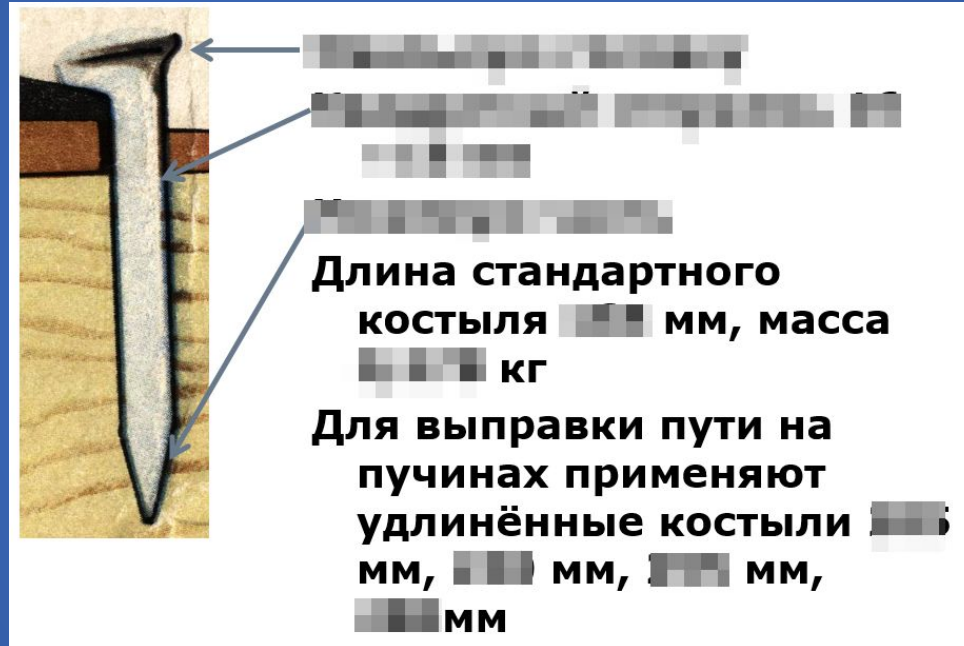
Типовое  
смешанное  
костыльное  
скрепление (ДО) с  
четырьмя или  
пятью костылями

Раздельное  
шурупно-болтовое  
скрепление (КД)

[Вернуться к выбору тем→](#)

# Скрепления для шпал

/ Вопрос за 600



Узнать ответ

# Правильный ответ

Скрепления для шпал/ Вопрос за 600

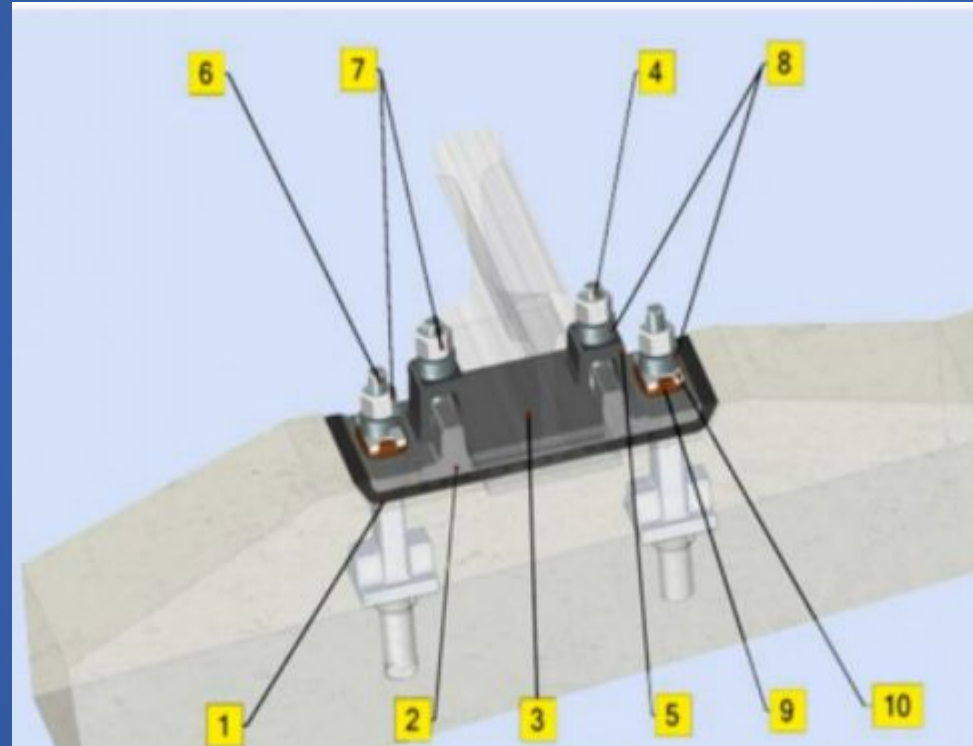


[Вернуться к выбору тем→](#)



# Скрепления для шпал

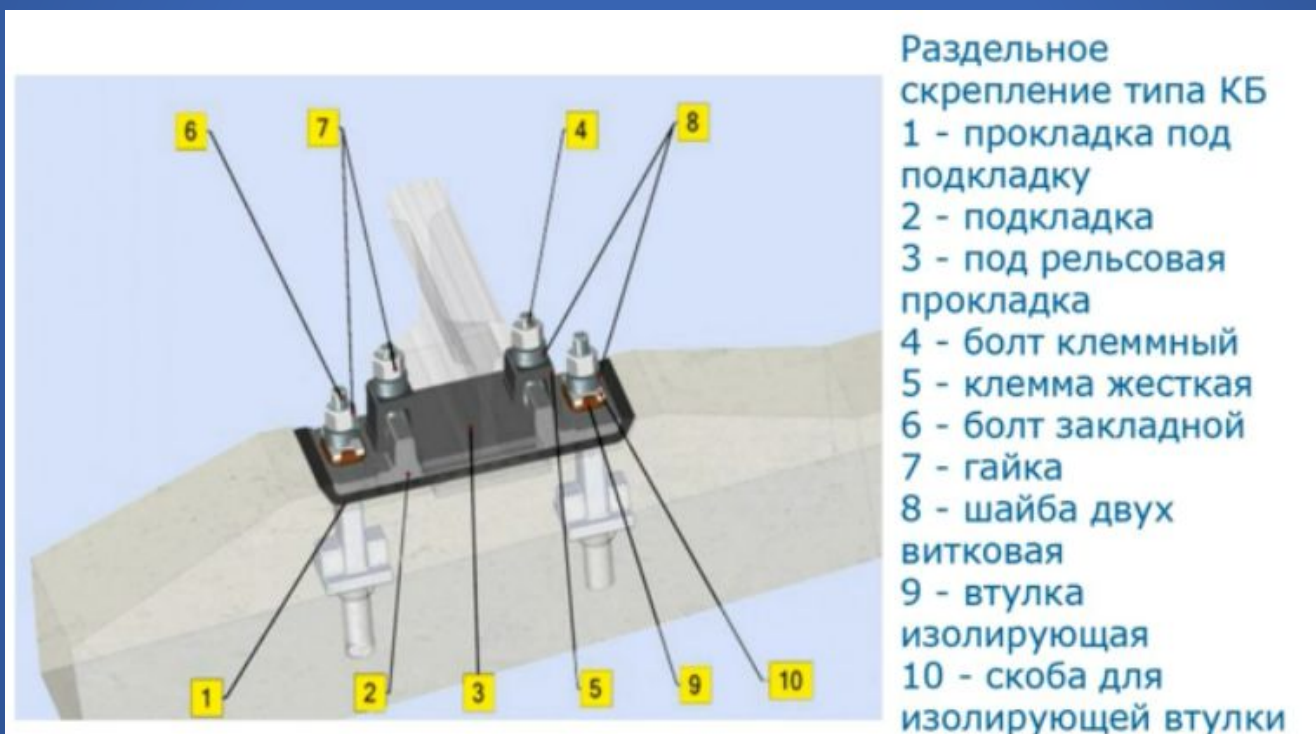
/ Вопрос за 800



[Узнать ответ](#)

# Правильный ответ

Скрепления для шпал  
/ Вопрос за 800



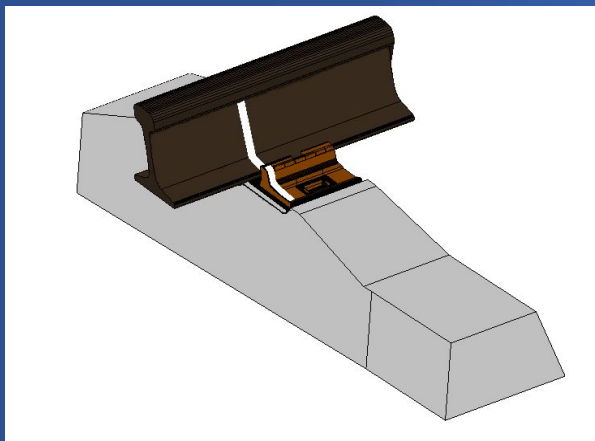
[Вернуться к выбору тем →](#)

# Бесстыковой путь

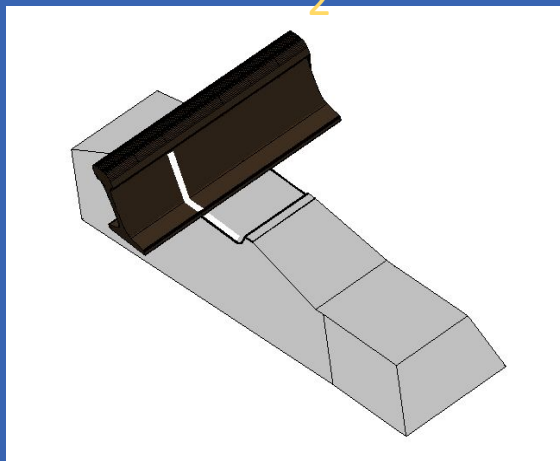
## / Вопрос за 200

«Маячные» шпалы для контроля угона пути:  
пути:

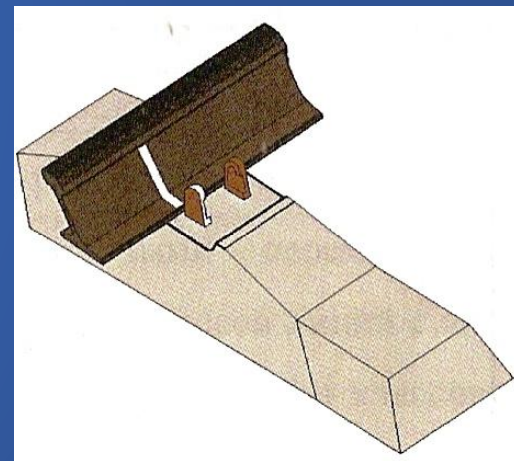
1



2  
2



3



Узнать ответ

# Правильный ответ

Бесстыковой путь / Вопрос за 200

1

для подкладочных  
скреплений КБ-65,  
ЖБР-65ПШМ,  
ЖБР-65ПШ

2

для бесподкладочных  
скреплений ЖБР-65,  
ЖБР-65Ш

3

для анкерных  
скреплений

[Вернуться к выбору тем→](#)

# Бесстыковой путь

/ Вопрос за 400

Способ ввода:

«Е»

«Р»

«Г»

«Н»

«Н+Г»

Узнать ответ

# Правильный ответ

Бесстыковой путь  
/ Вопрос за 400

«Е» - естественный,

«Р» – после разрядки напряжений, если укладка производилась при температуре рельсов выше оптимальной температуры закрепления +5°C,

«Г» – с применением гидравлического натяжного прибора,

«Н» – с применением нагревательной установки,

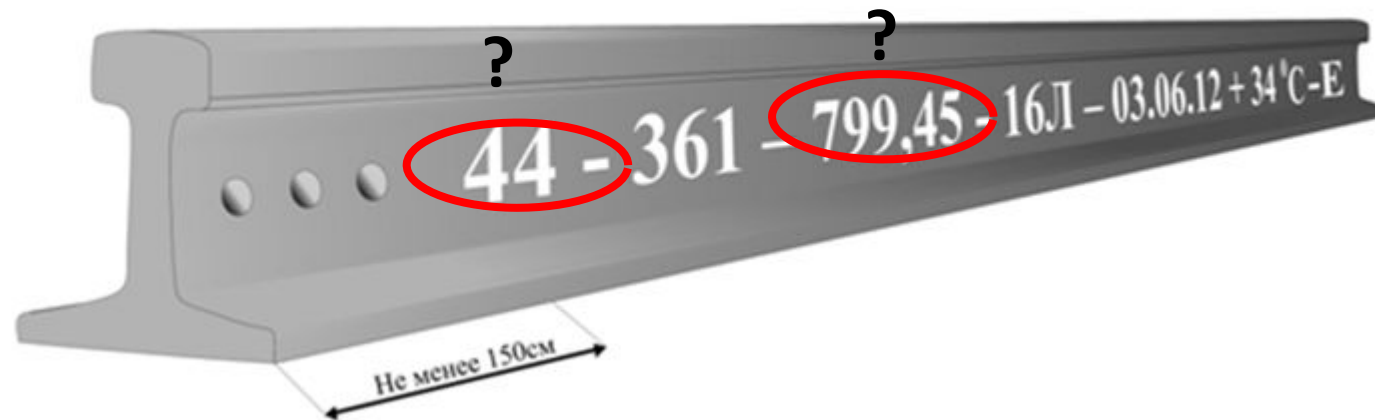
«Н+Г» – с применением нагревательной установки и гидравлического натяжного прибора

[Вернуться к выбору тем→](#)

# Бесстыковой путь

/ Вопрос за 600

## Маркировка коротких рельсовых плетей



[Узнать ответ](#)

# Правильный ответ

Бесстыковой путь / Вопрос за 600

**44** - номер РСЦ;

**799,45** - длина плети, м;

[Вернуться к выбору тем→](#)



## Бесстыковой путь

/ Вопрос за 800

Температура закрепления рельсовых плетей

- Для Северо-Кавказской железной дороги установлена оптимальная температура

[Узнать ответ](#)

# Правильный ответ

Бесстыковой путь  
/ Вопрос за 800

Для Северо-Кавказской железной дороги установлена  
оптимальная температура  **$35^{\circ} \pm 5^{\circ}\text{C}$**

[Вернуться к выбору тем→](#)