

Тун Губки



Агузарова Е.Н.
МБОУ СОШ №1 г.Охи им.А.Е.Буюклы

Тип Губки

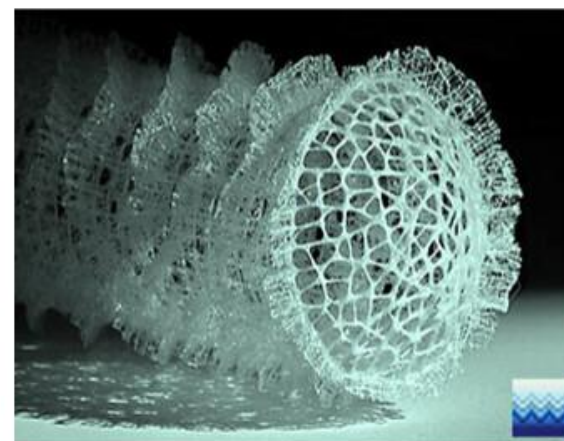
**Класс
Известковые
губки**



**Класс
Обыкновенные
губки**

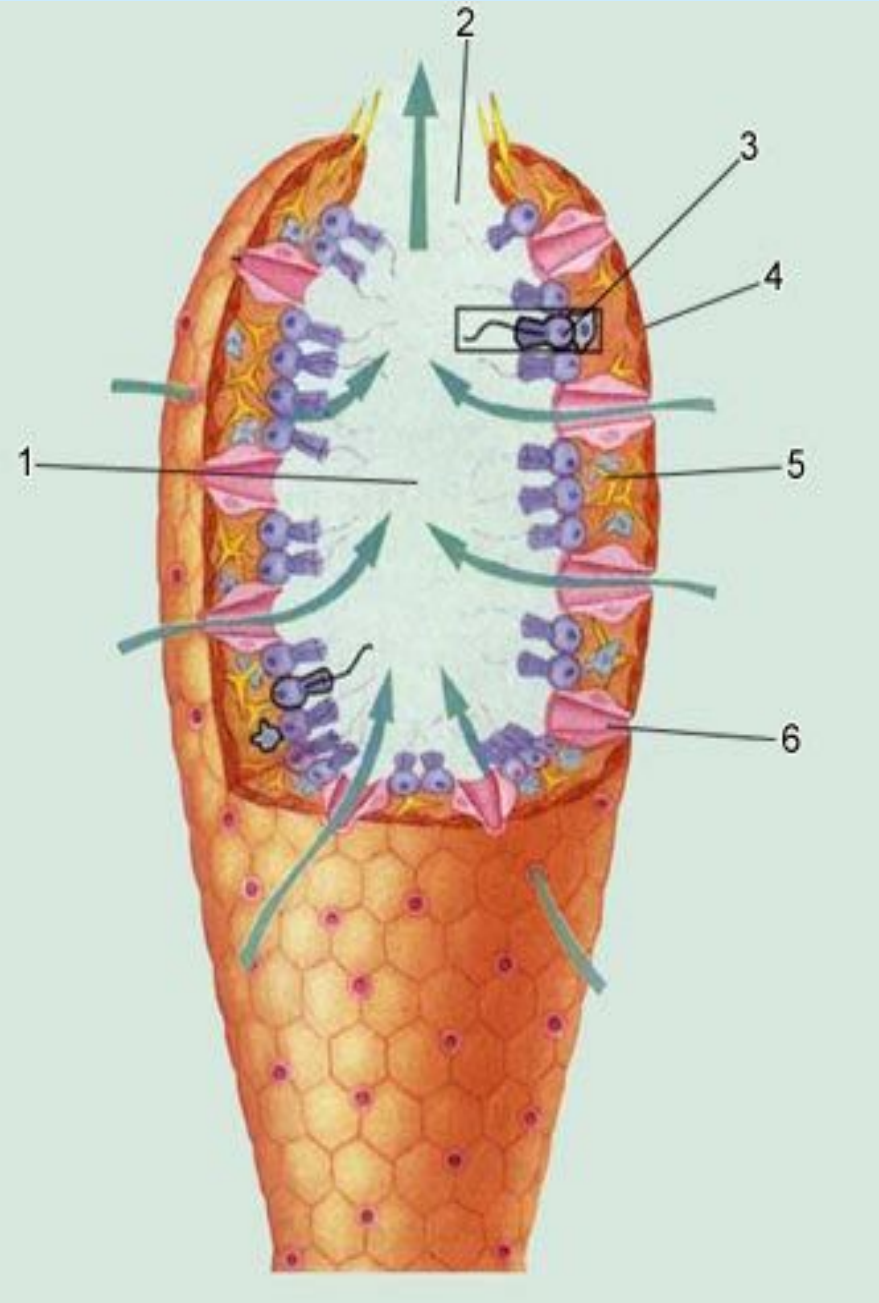


**Класс
Стеклянные
губки**



Особенности строения.

- Губка напоминает пористую вазу.
- Тело образовано 2 слоями клеток.
- Наружный- ЭКТОДЕРМА
- Внутренний- ЭНТОДЕРМА.
- Тканей нет.
- Между ними находится студенистое вещество- мезоглея.
- В мезоглее есть особые клетки- **амебоциты**. Они выделяют вещество мезоглеи, из них образуются половые клетки и клетки образующие скелет животного. Иглы растут в этих клетках, как снежинки на морозе.

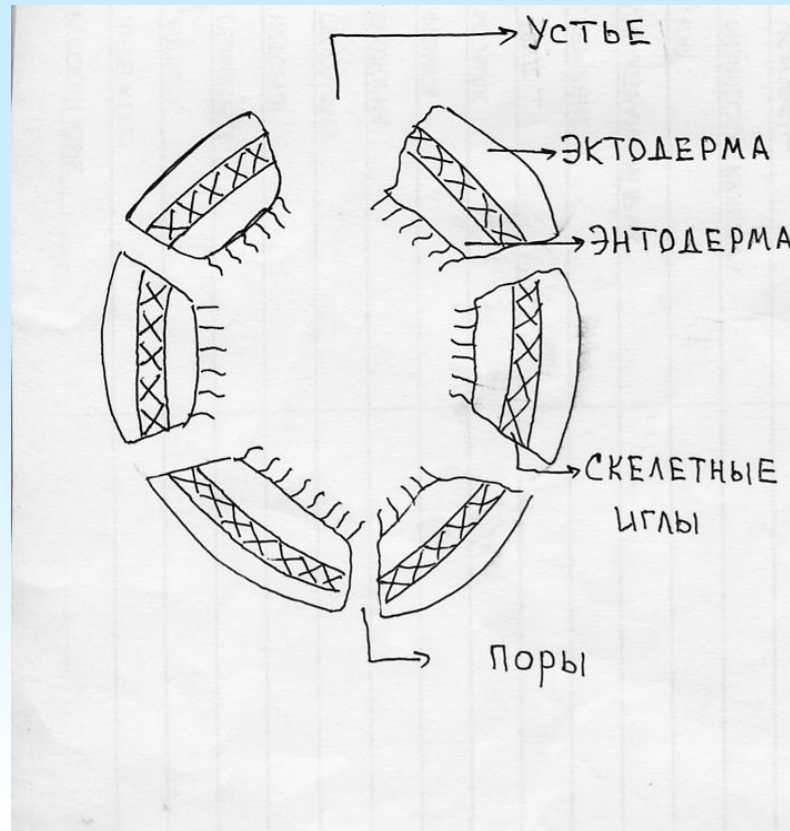


Строение. Форма тела.

↑ Двуслойные

*эктодерма (наружный слой) - плоские эпителиальные клетки

*энтодерма (внутренний слой) - жгутиковые клетки



Питание

- Фильтраторы
- Мелкий планктон, отмершие части растений и животных
- Вода засасывается через поры → жгутики задерживают пищу, ложноножки захватывают → вода выводится через устье



Дыхание

поверхностью тела



Выделение

всеми клетками через сократительные вакуоли



Характерные признаки Типа Губки

1. Многоклеточные животные.
2. Органы и ткани отсутствуют.
3. Есть минеральный или органический скелет.
4. Ведут прикрепленный образ жизни.
5. Биофильтраторы.
6. Размножаются половым и бесполом способом.
7. Высокая способность к регенерации.





Служат пищей водным животным

Являются средой обитания для мелких животных

Значение губок

Очищают воду

Используются в медицине, парфюмерии

Разрушают береговые скалы

Используются для полировки деталей и как удобрения

