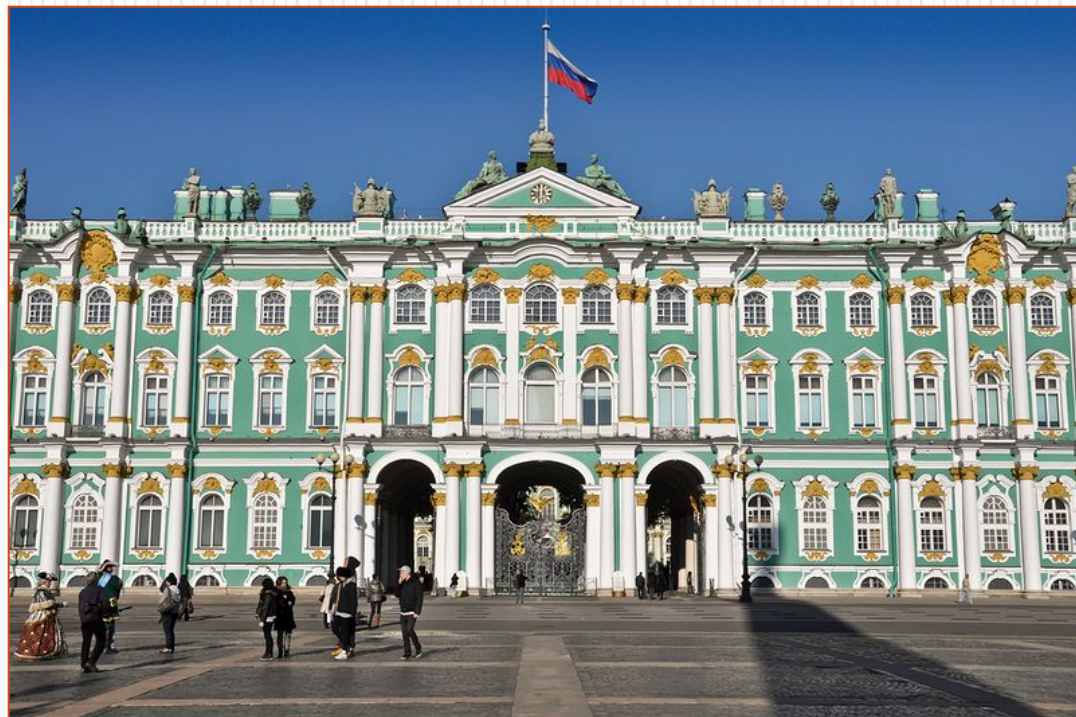


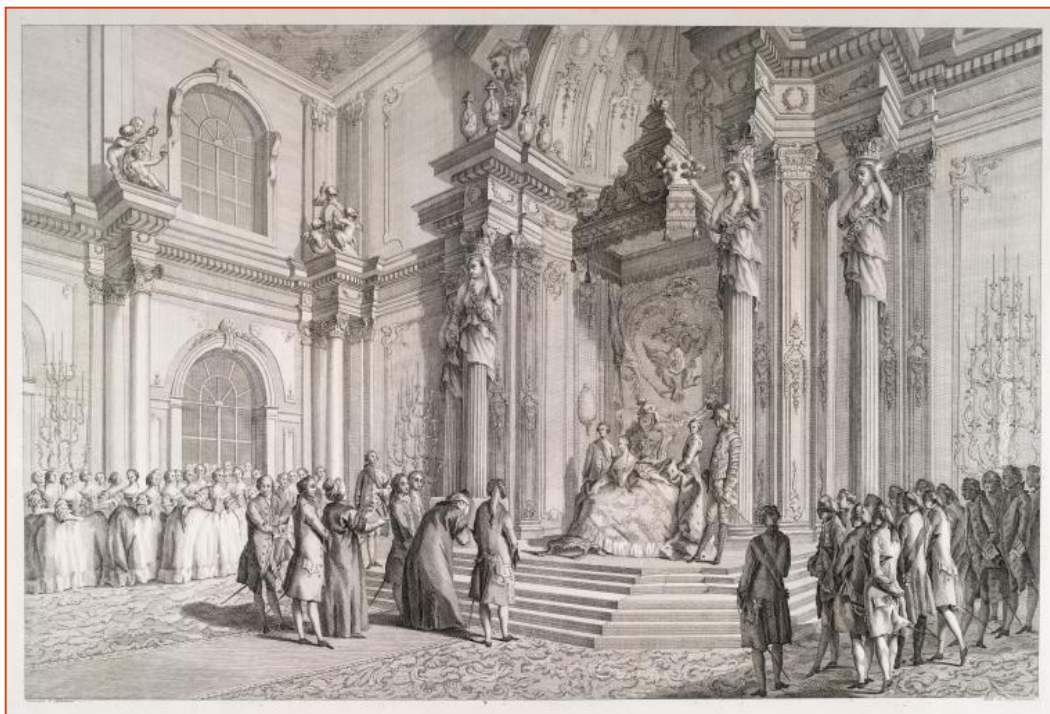
Один из крупнейших и самых значительных художественных и культурно-исторических музеев России и мира. Находится в Санкт-Петербурге.

Государственный Эрмитаж





Свою историю музей начинает с коллекций произведений искусства, которые приобретала в частном порядке российская императрица Екатерина II. Первоначально эта коллекция размещалась в специальном дворцовом флигеле — Малом Эрмитаже (от фр. *ermitage* — место уединения, келья, приют отшельника, затворничество), откуда и закрепилось общее название будущего музея. В **1852** году из сильно разросшейся коллекции был сформирован и открыт для посещения публики Императорский Эрмитаж.





Большой (Старый) Эрмитаж



Здание Дворца Меншикова

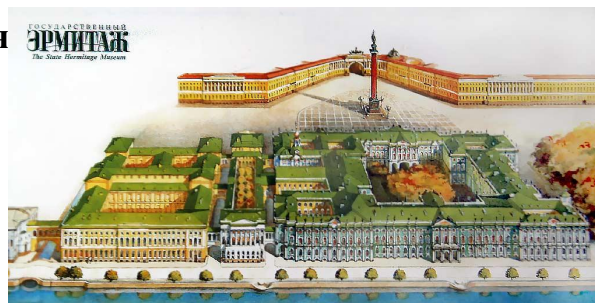


Здание Главного штаба



Малый Эрмитаж

Здания



Зимний дворец



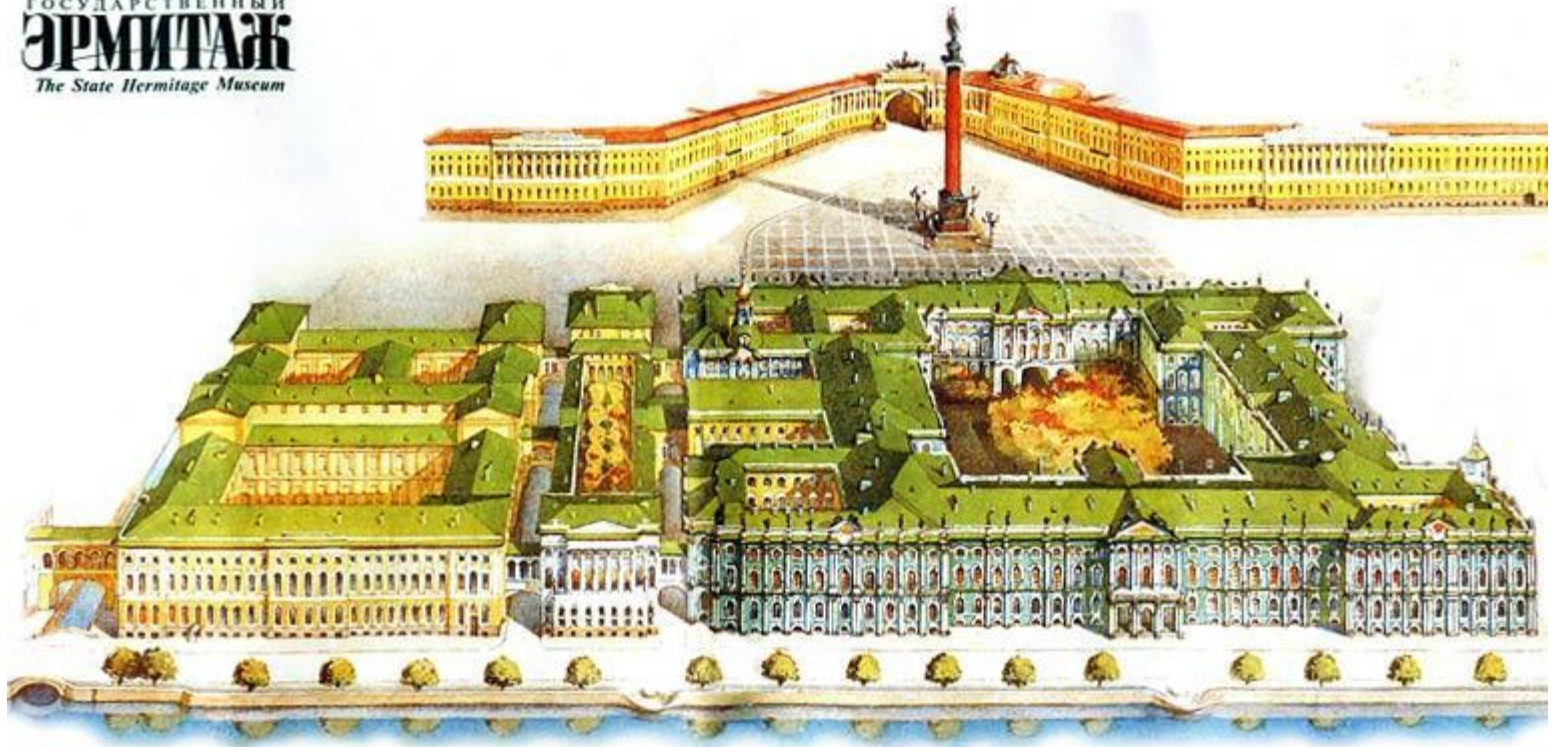
Новый Эрмитаж



Эрмитажный театр



ГОСУДАРСТВЕННЫЙ
ЭРМИТАЖ
The State Hermitage Museum





17 декабря 1837 г

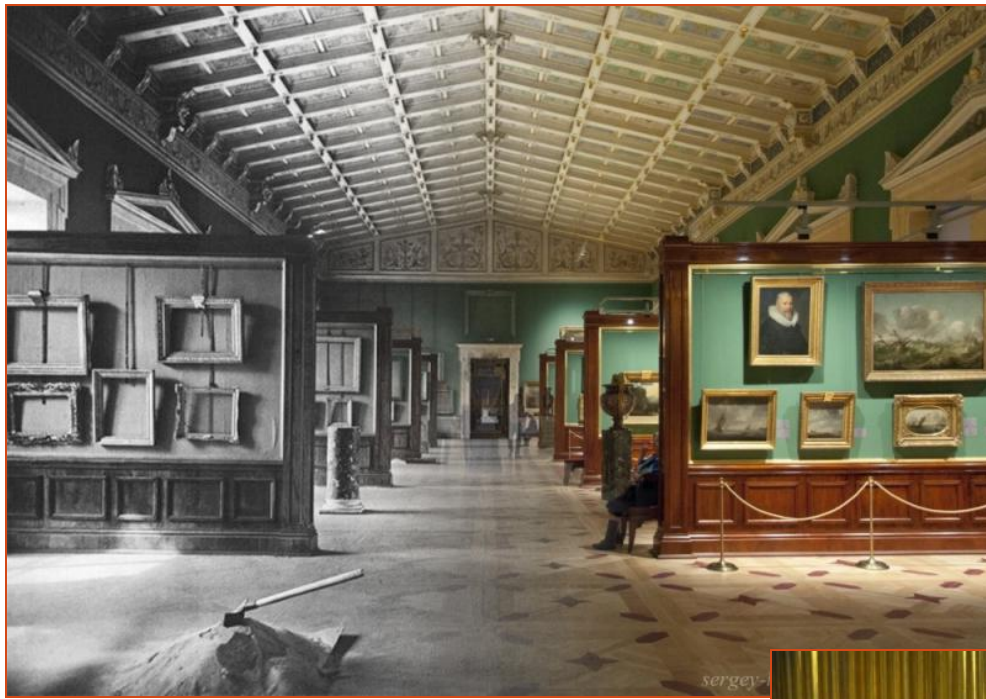


26 октября 1917 года



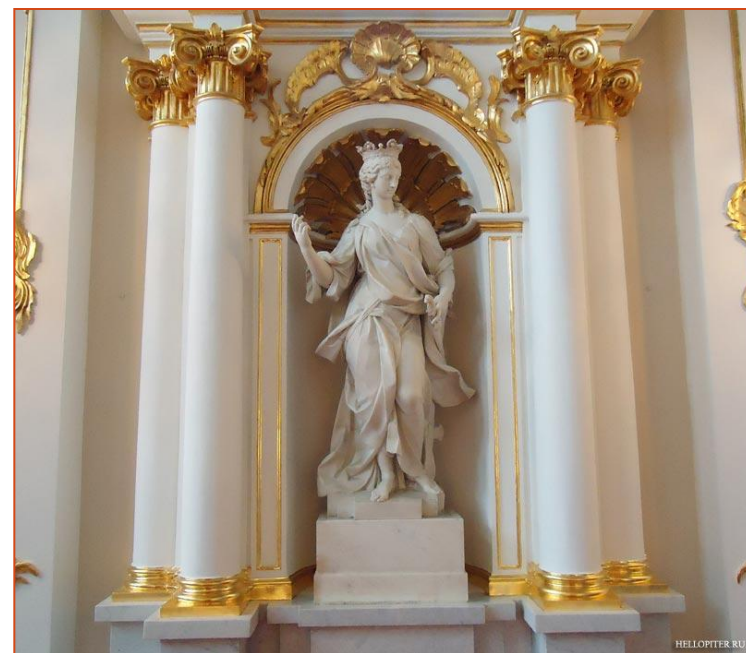
1941-45 гг.

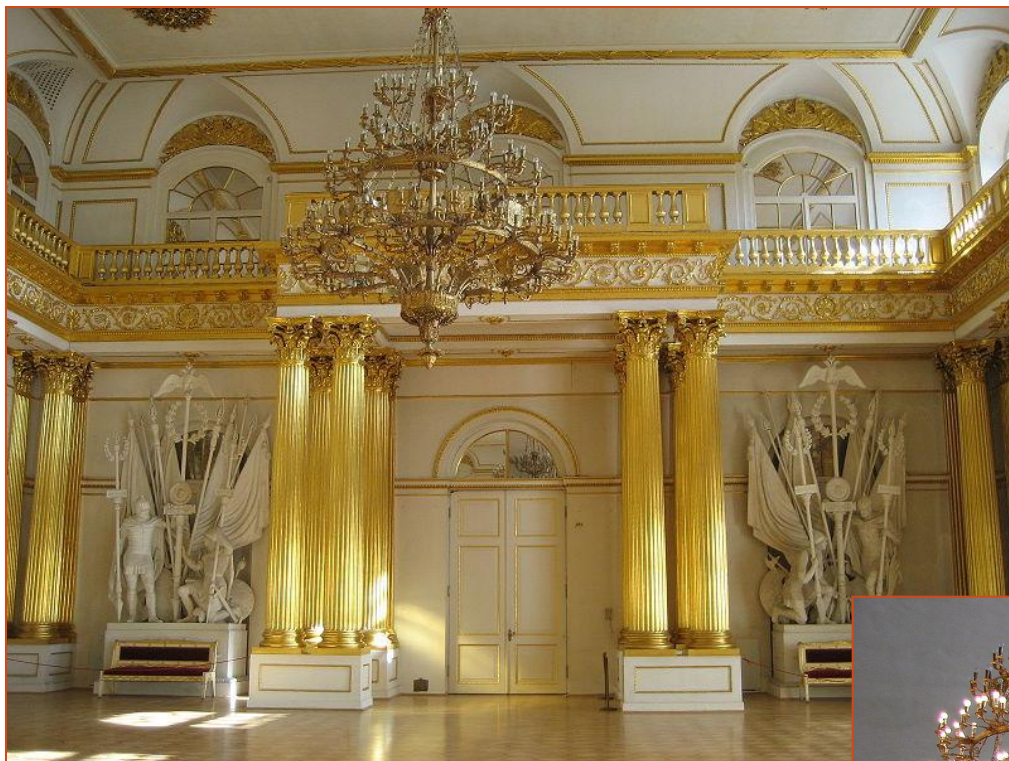






В XVIII веке лестницу называли Посольской, затем она получила название Иорданской, так как по ней во время праздника Крещения Господня спускался крестный ход к Неве, где во льду вырубалась для освящения воды прорубь — иордань.





Гербовый зал Зимнего дворца — одно из самых больших парадных помещений, использовалось в качестве аванзала дворца.



Георгиевский (Большой тронный) зал Зимнего дворца

Над тронным местом — мраморный барельеф «Георгий Победоносец, поражающий копьём дракона». Рисунок позолоченных орнаментов потолка зала повторяет узор паркета из 16 пород цветного дерева. Большой императорский трон был исполнен в Лондоне 1731—1732 гг. Н. Клаузенем по заказу императрицы Анны Иоанновны.



Рыцарский Зал Эрмитажа

В зале находится часть богатейшей оружейной коллекции Эрмитажа, насчитывающей около 15 тысяч предметов. Экспозиция западноевропейского художественного оружия XV—XVII вв.



Павильонный зал Малого Эрмитажа. Часы «Павлин»

Часы изготовлены в Великобритании, в Лондоне в 1770-е годы. Материал: бронза, серебро, стразы, золочение. Уникальность этих часов заключается в том, что они до сих пор находятся в рабочем состоянии (часы работают, а сам Павлин заводится каждую среду в 19:00), и это единственный во всем мире крупный автомат XVIII века, дошедший до нашего времени без изменений.



Зал Древнего Египта



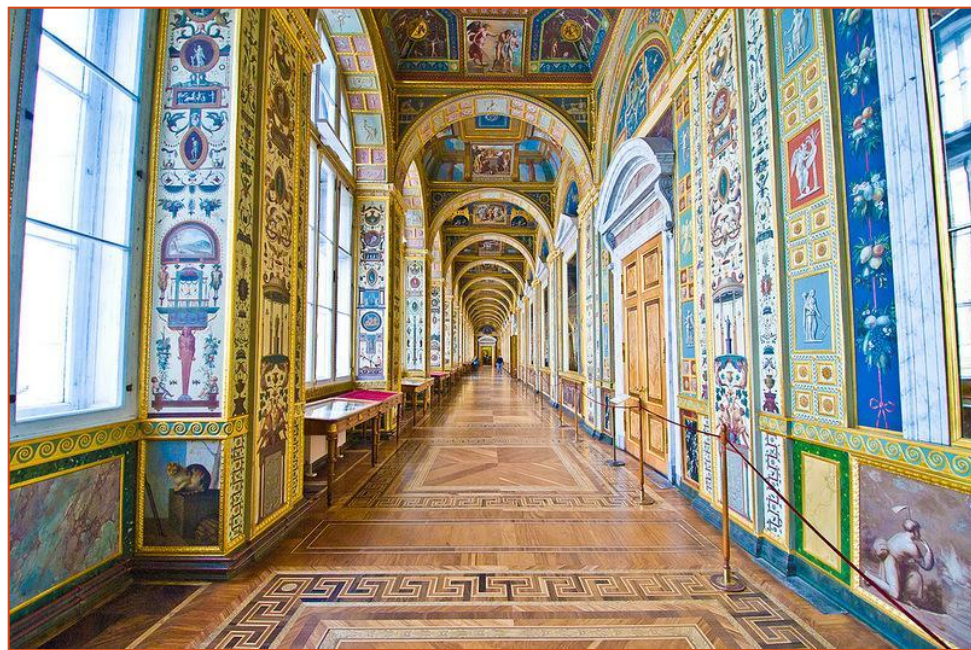
Статуя
Аменемхета III



Статуэтка бога Осириса

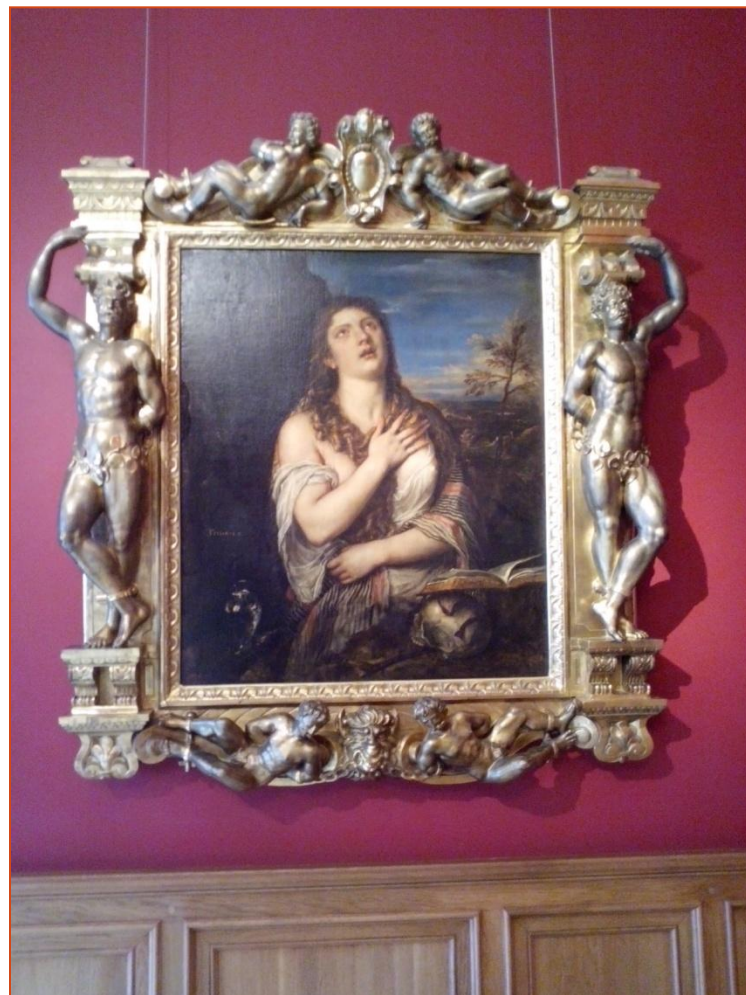


Залы итальянской живописи XIII—XVIII веков



Лоджии Рафаэля

Кающаяся Мария Магдалина



Зал Тициана

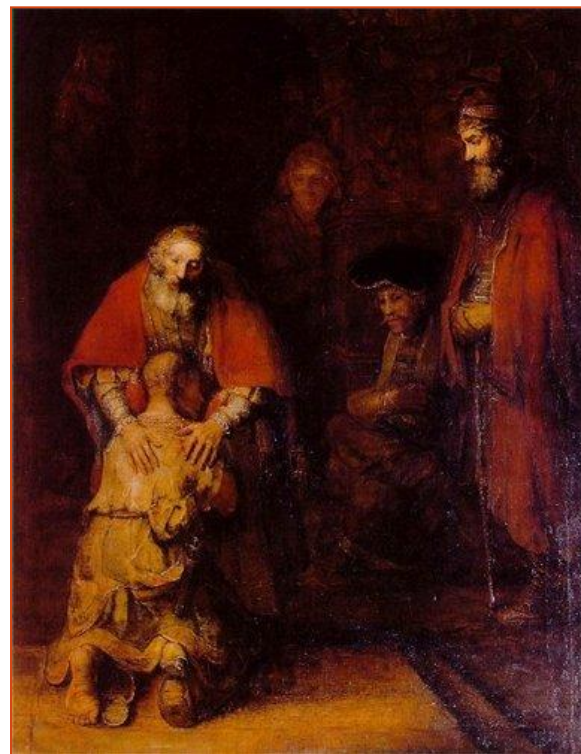




Мадонна Литта

Мадонна Бенуа

Зал Голландии XVII века

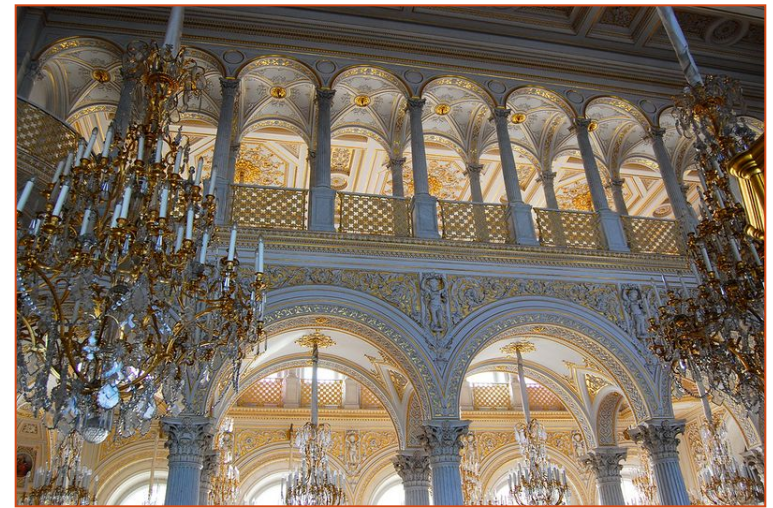


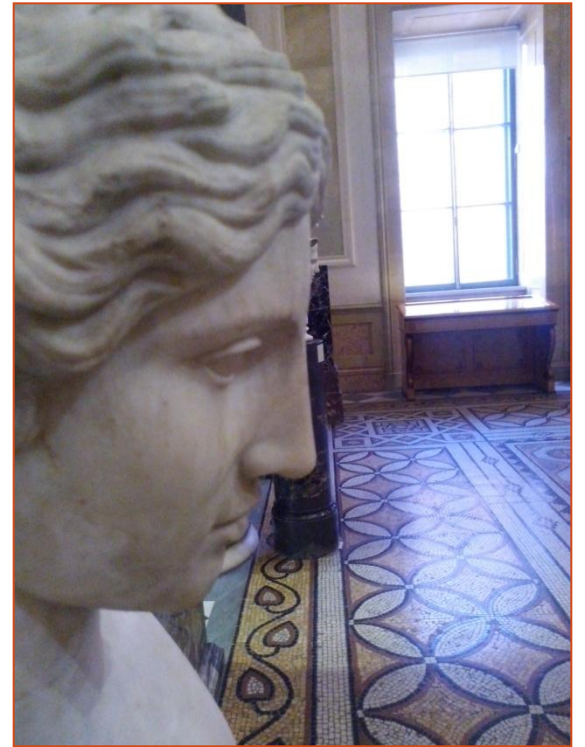
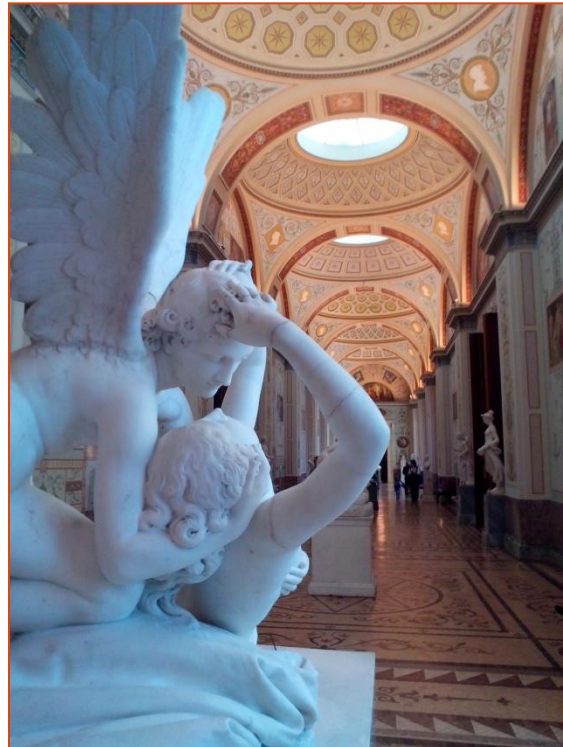
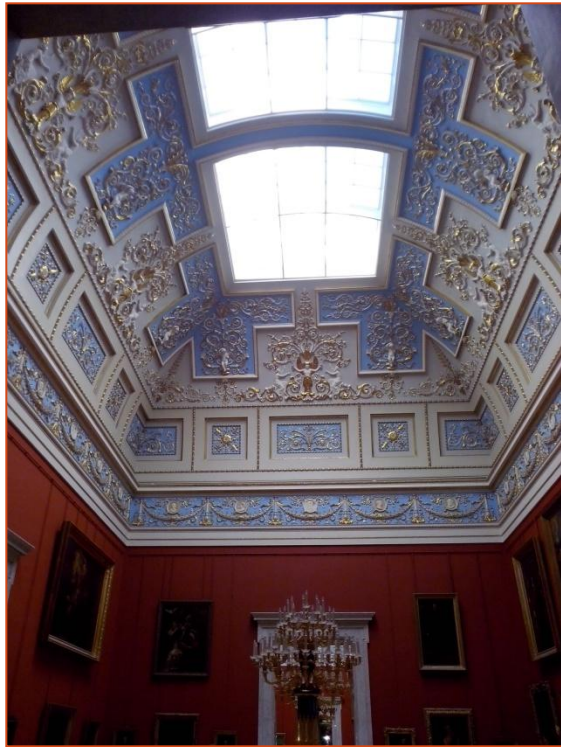
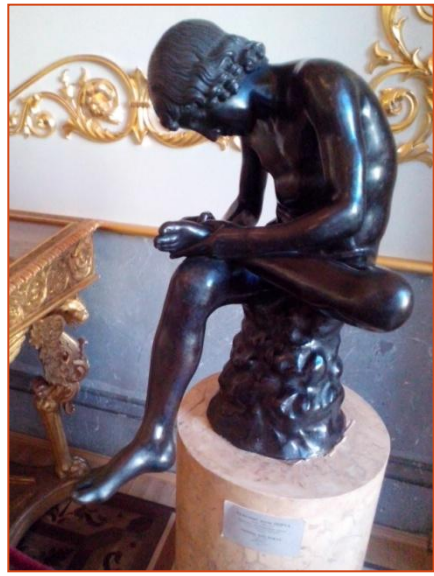
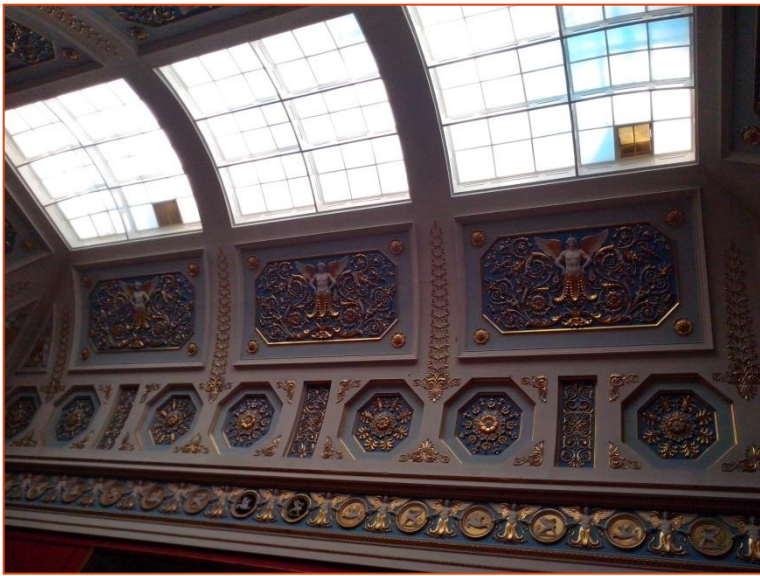
Было



Стало

Рембрант
«Даная»







Эрми́тажные коты́ — кошки, официально содержащиеся на территории Зимнего дворца в Санкт-Петербурге со времени его основания, с целью предотвращения интенсивного размножения крыс и мышей в Государственном Эрмитаже. В апреле 2012 года в музее жило 70 кошек. Как отмечает директор Эрмитажа Михаил Пиотровский, «коты стали очень важной частью нашей эрмитажной жизни и одной из наших значительных эрмитажных легенд».