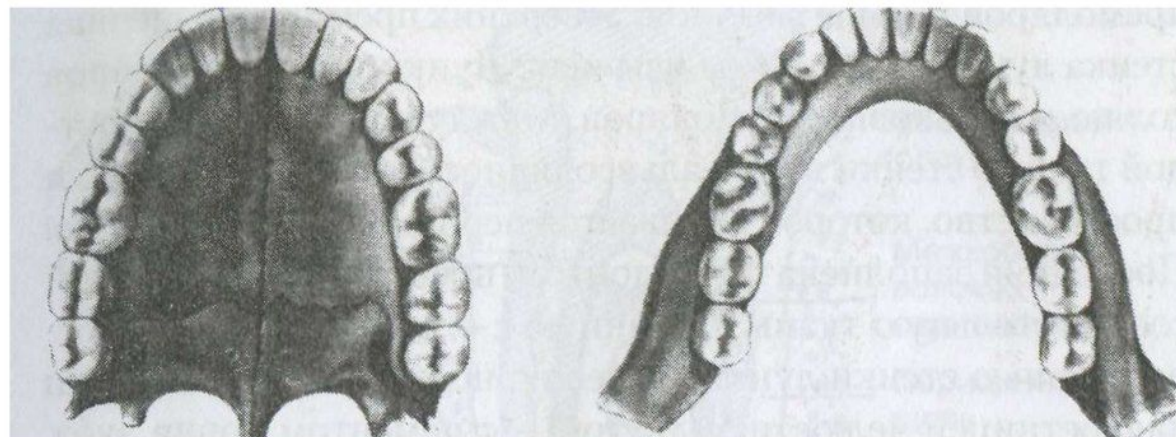


АНАТОМИЧЕСКОЕ СТРОЕНИЕ ЗУБА

Выполнил: Рочев
Юрий

- Зубы человека являются составной частью жевательного аппарата, который представляет собой комплекс взаимодействующих и взаимосвязанных органов, принимающих участие в жевании, дыхании, образовании голоса и речи.
- Зубы находятся в окружении различных анатомических образований.
- Они образуют на челюстях зубные ряды, поэтому участок челюсти с принадлежащим ему зубом обозначают как зубочелюстной сегмент.

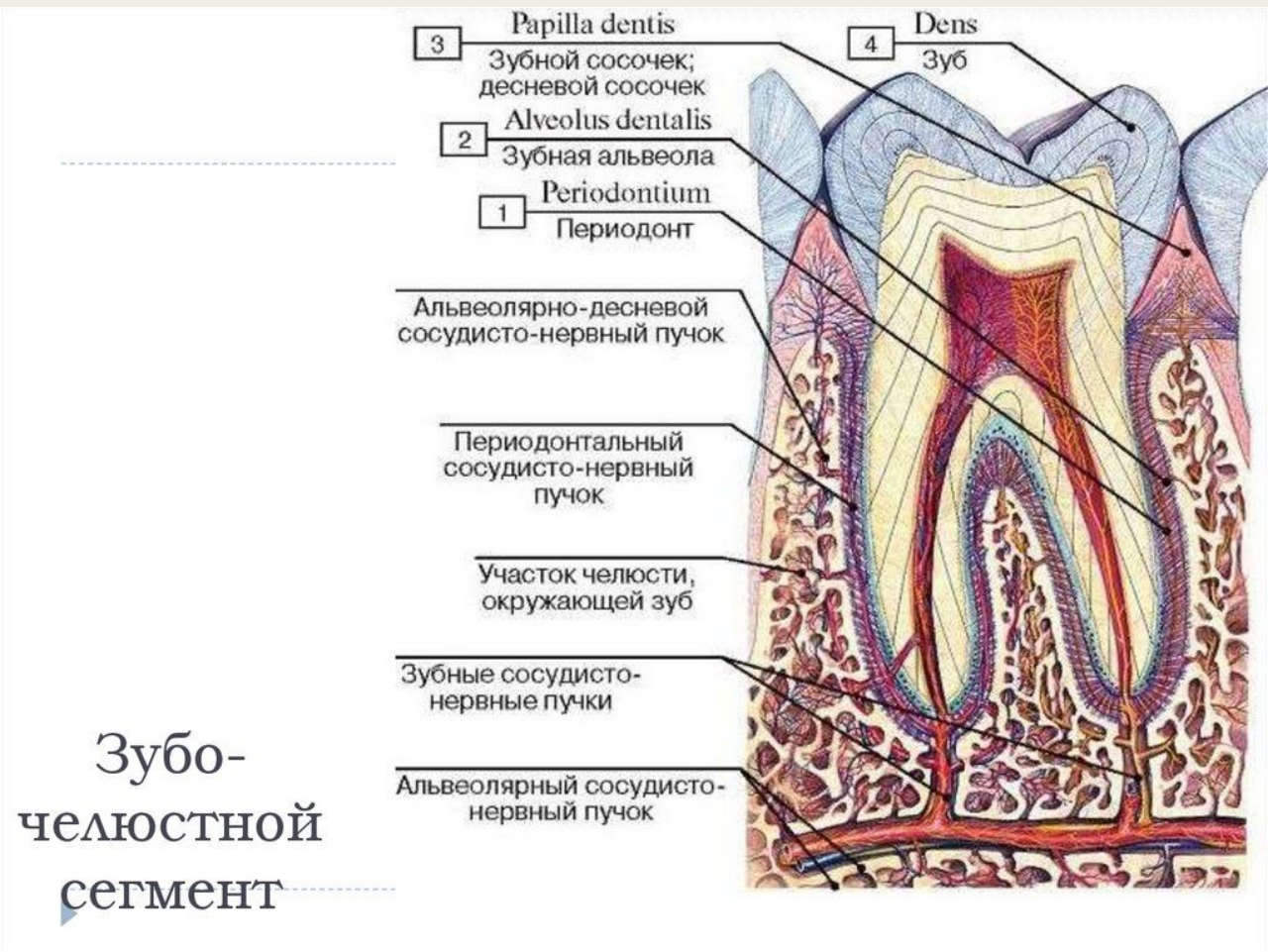
ЗУБНЫЕ РЯДЫ ВЕРХНЕЙ И НИЖНЕЙ ЧЕЛЮСТЕЙ.



Соответственно выделяют зубочелюстные сегменты верхней челюсти и нижней челюсти.

В зубочелюстной сегмент входят:

- зуб;
- Зубная альвеола;
- Прилежащая к ней часть челюсти;
- Участок слизистой оболочки, покрывающий эту часть челюсти;
- Связочный аппарат, фиксирующий зуб в альвеоле;
- Сосуды;
- Нервы.



Части зуба

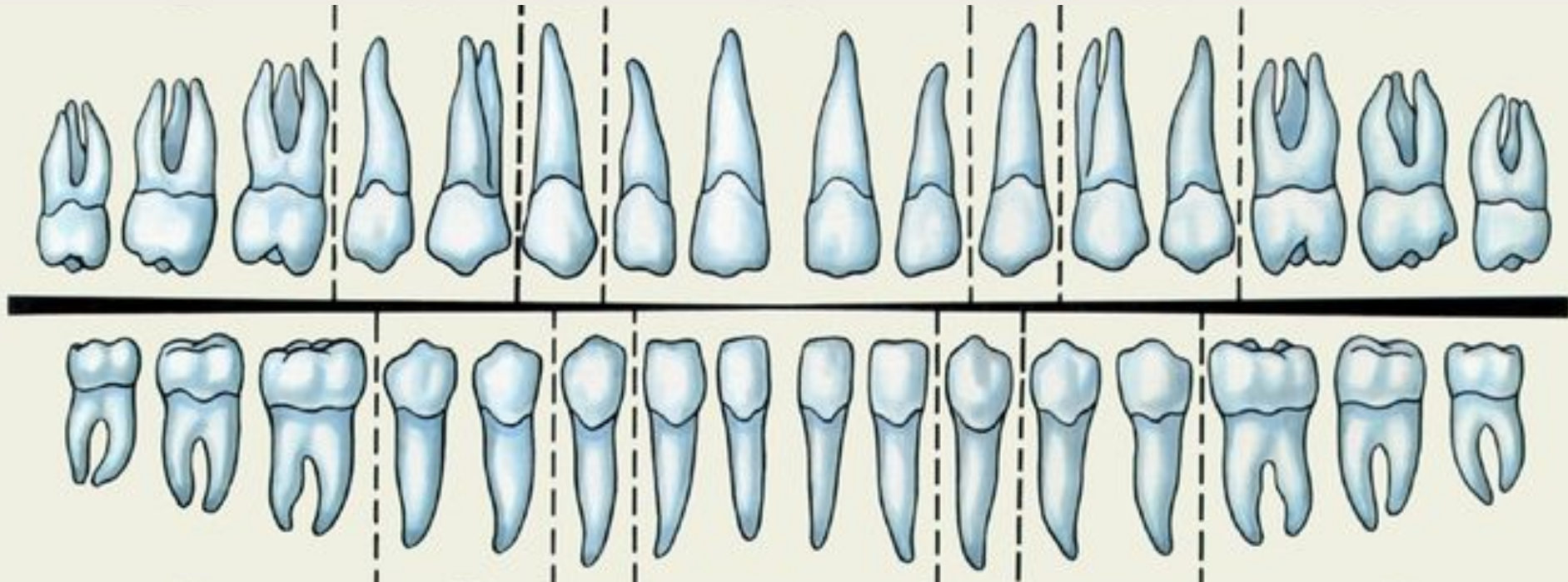
Каждый зуб состоит из:

- Коронки- утолщённой части, выступающей из челюстной альвеолы;
- Шейки- суженная часть, прилежащая к слизистой оболочке;
- Корня- части зуба, лежащей внутри альвеолой челюсти. Он оканчивается верхушкой корня зуба.



Разные в функциональном отношении зубы имеют неодинаковое количество корней:

- Однокорневые: резцы и клыки в/ч и н/ч; 2-й премоляр в/ч; премоляры н/ч.
- Двухкорневые: 1-ый премоляр в/ч; моляры н/ч.
- Трёхкорневые: моляры в/ч.



В стоматологии различают:

- Клиническую коронку- участок зуба, выступающий над десной;
- Клинический корень- часть зуба, находящийся в альвеоле;
- Клиническую шейку- участок зуба, прилегающий к десне.

С возрастом, в следствии атрофии десны клиническая коронка увеличивается в размерах, а клинический корень уменьшается.

