



ПЕРВЫЙ
ПРОФЕССИОНАЛЬНЫЙ
ИНСТИТУТ ЭСТЕТИКИ

ОСНОВЫ ЭСТЕТИЧЕСКОЙ КОСМЕТОЛОГИИ

ТИПЫ КОЖИ

Определение типа кожи

ПЛАН

- ▶ Основные типы кожи. Определение типа кожи



Основные типы кожи. Определение типа кожи

В зависимости от интенсивности секреции сальных желез выделяют **ТИПЫ** кожи лица:

- Нормальная
- Сухая
- Жирная
- Смешанная (комбинированная)



ОПРЕДЕЛЯЕМ ТИП КОЖИ ЛИЦА



Основные типы кожи. Определение типа

кожи

Нормальная

кожа

Кожа этого типа выглядит здоровой, плотной, подкожно-жировая клетчатка умеренная, поры мелкие и средние.

Содержание влаги и жира сбалансировано.

Раздражение появляется нечасто.

При правильном уходе за этим типом кожи морщины не появляются до старости.

Уровень pH нормальной кожи равен 5,5.



Normal Skin



Combination
Skin



Dry Skin



Oily Skin



Mature
Skin



Основные типы кожи. Определение типа

кожи

Сухая

кожа

Имеет маленькие поры и матовый (тусклый) оттенок, характеризуется пониженным содержанием жира.

Кожа чувствительная и тонкая, легко шелушиться и подвержена раздражениям.

На ней быстро появляются морщинки, особенно вокруг глаз, т.к. кожа утрачивает эластичность.

Уровень pH для сухой кожи находится в диапазоне от 3 до 4.



Normal Skin



Combination
Skin



Dry Skin



Oily Skin



Mature
Skin



Основные типы кожи. Определение типа

кожи

Жирная кожа

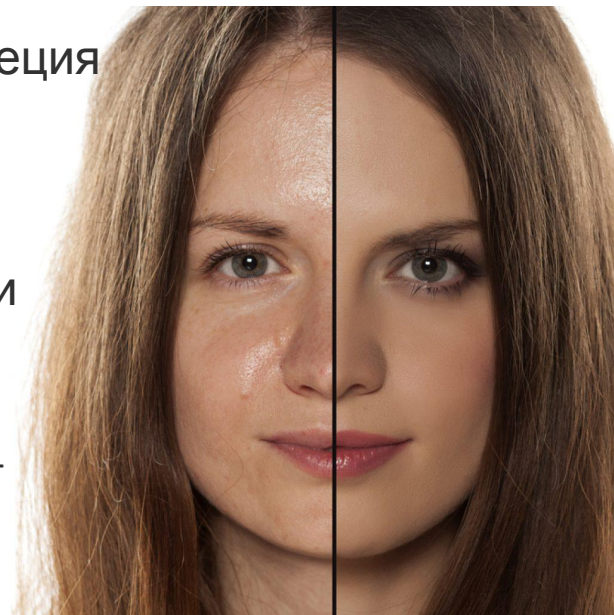
У этого типа кожи наблюдается повышенная секреция сальных желез.

Она имеет характерный жирный блеск и очень заметные крупные поры.

Так же множественные комедоны и постоянно или периодически сопровождается воспалительными высыпаниями.

Жирная кожа не склонна к образованию морщин - избыток кожного сала предохраняет ее от высыхания.

Уровень pH может колебаться от 6 до 7.



Основные типы кожи. Определение типа

кожи

Комбинированная кожа

Этот тип кожи имеет на Т-зоне (лоб, нос, подбородок) классификацию жирной кожи, а на латеральных частях лица нормальную или сухую кожу.



Normal Skin



Combination
Skin



Dry Skin



Oily Skin



Mature
Skin



Основные типы кожи. Определение типа кожи

По типу секреции кожного сала кожа может быть:

- **Нормальная** - характеризуется нормальной секрецией кожного сала.
- **Себорейная** - характеризуется повышенной секрецией кожного сала.
- **Себустатическая** - характеризуется сниженной секрецией кожного сала.
- **Комбинированная** - характеризуется чередованием участков с повышенной и пониженной секрецией кожного сала.



Основные типы кожи. Определение типа

кожи

Анатомически и морфологически тип кожи определяется количеством сальных и потовых желёз, количеством эпидермальных липидов и влагоудерживающего фактора (гиалуроновой кислотой).

Методы определения типов кожи

- Визуальный (глаза, лампа – лупа) – это субъективный метод.
- Кожные пробы и тесты.
- Инструментальный.

Основные параметры тестирования кожи:

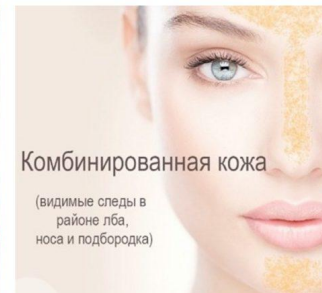
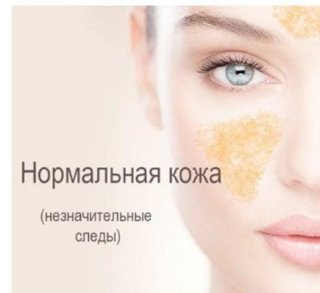
1. Влажность
2. Жирность
3. Эластичность



Основные типы кожи. Определение типа кожи

Тест на жирность кожи

- Кожа лица чистая, без грима.
- Тест проводится через несколько часов после умывания.
- Папиросной бумагой с легким нажатием проводят по лбу, носу и подбородку, затем оба края бумаги прижимают к щекам.
- С жирной поверхности кожи получают пять пятен.
- Если бумага остается сухой, тест отрицательный.
- Если жирные пятна возникают в середине, то кожа относится к смешанному типу.



Основные типы кожи. Определение типа кожи

Ротационно-компрессионный тест (тест на эластичность)

Большой палец прикладывают к коже средней части лица и, слегка нажав, осторожно отводят ее в сторону.

При наличии сопротивления давлению и ротации результат теста считается **отрицательным**.

В случае возникновения веера тонких морщин, которые после устранения давления вскоре исчезают, тест рассматривается как **слабоположительный**.

Если кожа поддается слабому давлению, отмечаются свободная ротация и образование мелких морщинок при надавливании — тест **явно положительный**.



Основные типы кожи. Определение типа кожи

Тест на образование кожной складки (тест на эластичность)

Она образуется на боковой части лица при легком сдавливании кожи двумя пальцами.

- Кожную складку образовать трудно, кожа по своей эластичности напоминает резину (отличный тонус).
- Складку образовать можно, но кожа эластична и сразу выравнивается (тонус хороший, однако кожа может быть несколько дряблой).
- Кожные складки на лице формируются произвольно на тех участках, где кожа отвисает, или же их можно образовать, и они долго остаются заметными (кожа



Основные типы кожи. Определение типа кожи

Клиническая характеристика кожи по степени эластичности

- **Кожа с хорошим тонусом** очень гладкая, без морщин.
Ротационно-компрессионный тест отрицательный. Кожную складку образовать трудно.
- **Кожа с пониженным тонусом** характеризуется наличием мимических морщин, появляющихся при выразительной мимике, которые со временем фиксируются. Кожа век умеренно дряблая, в уголках глаз имеется сеть мелких морщинок. Ротационно-компрессионный тест слабоположительный. Кожную складку образовать можно, однако она эластична, на отдельных участках лица натянутость кожи сменяется ее дряблостью.
- **Кожа атоничная** истончена, дряблая, формируются постоянные морщины и



Основные типы кожи. Определение типа кожи

По уровню кровоснабжения

Кожу дифференцируют на кожу с хорошим кровоснабжением и на кожу с плохим кровоснабжением.

Розовый цвет свидетельствует о достаточном кровенаполнении, цвет кожи от желтоватого до белого — о пониженном кровоснабжении.



Основные типы кожи. Определение типа кожи

Метод диаскопии

При помощи стеклянного шпателя оказывается давление на ткань в области скуловой кости.

В результате нажима происходит сдавливание кровеносных сосудов и тем самым вызывается вытеснение крови в этой области.

После удаления стеклянного шпателя кровеносные сосуды этого участка снова заполняются.

Быстро наступающее покраснение — хорошее кровоснабжение, медленно — плохое кровоснабжение.



Основные типы кожи. Определение типа кожи

Лампа Вуда

- Светло-голубой — нормальная, здоровая кожа.
- Пурпурный (темно-красный или темно-фиолетовый) — чувствительная кожа.
- Желтый — жирная кожа, акне.
- Белые пятна — зоны зрелой кожи.
- Коричневый — пигментированная кожа.
- Синий (индиго) — сухая кожа.
- Отражающие белые пятна — кожа с загрязнениями, макияж.



Основные типы кожи. Определение типа кожи

Тест в области декольте

При помощи шпателя на коже рисуется крест или полоса между ключицами (проба на чувствительность к механическому раздражению).

Если остается яркий красный след, то кожа чувствительная.



Основные типы кожи. Определение типа кожи

Определение скорости продуцирования сального секрета

Себуметрия — (принцип фотометрии) специальная синтетическая лента, чувствительная к жирам, прикладывается к поверхности кожи и меняет свою оптическую плотность в зависимости от количества жиров.

Затем кассету с пленкой закладывают в прибор, работающий на основе принципа спектрофотометрии. Изменение оптической плотности ленты и рассчитывается содержание жира.

Себуметрия позволяет оценить эффективность средств анти-акне, очищающей косметики для лица, волос и кожи.



Основные типы кожи. Определение типа кожи

Корнеометрия - метод позволяющий определить содержание воды в водно-липидной мантии кожи и в эпидермисе

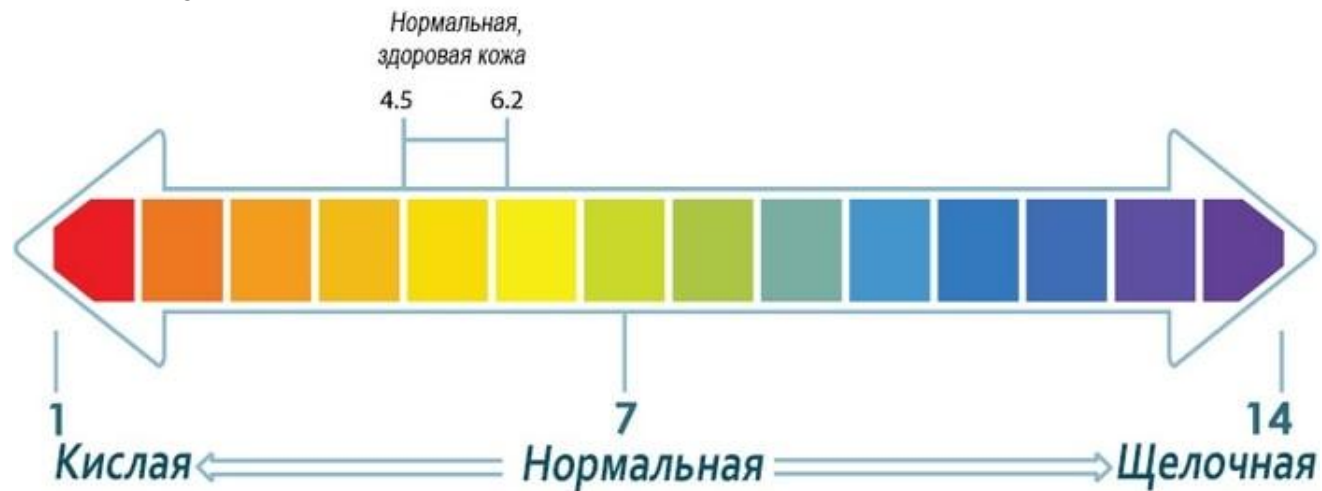
Устройство создает в роговом слое эпидермиса, наиболее чувствительном к изменению водного баланса, переменное электромагнитное излучение и "смотрит", как ткань пропускает через себя ток, - то есть измеряет проводимость. Отсюда становится понятно, достаточно ли в коже влаги.



Основные типы кожи. Определение типа кожи

рН-метрия кожи (кислотно-щелочной баланс)

Норма - от 4,5 до 5,5 единицы - в зависимости от типа кожи. Измеряют рН стеклянными электродами или колориметрическими индикаторами. Этот тип исследования понадобится, для того, чтобы определить причину нейродермита, угревой болезни, дерматита.



Визуализация

Визуализация (анализируется активность сальных желез).
Для чего вещества, способные адсорбировать жиры наносят на кожу, фотографируют, а снимок анализируется компьютерной программой. Метод позволяет определить функциональную активность сальных желез и подсчитать их количество на определенной площади.



Основные типы кожи. Определение типа кожи

Классификация типов кожи по Фержтеку (12

типов):
В основе положены два критерия:

- работа сальных желёз;
- тонус кожи.

1 тип. Нормальная кожа с нормальным тонусом.

- поверхность кожи матовая, иногда лёгкий блеск в средней части лица;
- поры тонкие, заметны в средней части лица, не заполнены салом и не слишком выражены;
- тест на жирность: в средней части лица «положительный», в боковой - «отрицательный» или «слабо положительный»;
- кожа упругая, без морщин, кожную складку образовать трудно, по своей эластичности напоминает резину;

Старение в нормальных условиях происходит постепенно (между 30-40 годами), переходит в следующий тип.



Основные типы кожи. Определение типа кожи

Классификация типов кожи по Ферртеку (12 типов):

2 тип. Нормальная кожа со сниженным тонусом.

- поверхность кожи матовая, лёгкий блеск в средней части лица;
- поры в средней части лица отчётливые, не заполнены салом;
- тест на жирность в средней части лица «слабо положительный», а боковой – «отрицательный»;
- при активной мимике появляются мимические морщины, которые со временем фиксируются; кожа век ослабевает, в углах глаз образуется сеть мелких морщинок;
- ротационно-компрессионный тест «слабо положительный»; кожную складку образовать можно, но она быстро выравнивается, т.к. кожа ещё эластичная;
- если в этот момент начать косметический уход за кожей, то её переход в следующую группу может быть надолго отсрочен.



Классификация типов кожи по Ферртеку (12 типов):

3 тип. Нормальная атоничная кожа

- поверхность кожи матовая, лёгкий блеск в средней части лица;
- поры тонкие, пустые;
- тест на жирность в средней части лица «слабо положительный», а боковой –почти всегда «отрицательный»;
- кожа тонкая, дряблая;
- выражены мимические и старческие морщины;
- ротационно-компрессионный тест «положительный»;
- складки образуются самопроизвольно. В местах отвисания кожи;
- встречается после 50 лет и лишь при отсутствии любого косметического ухода, при минимальном уходе встречается только в старости.



Классификация типов кожи по Ферртеку (12

4 тип. Сухая кожа с нормальным тонусом. типов):

- поверхность кожи гладкая, матовая поры тонкие, почти незаметные;
- тест на жирность «отрицательный»;
- кожа гладкая, без морщин;
- ротационно-компрессионный тест «отрицательный»;
- кожную складку образовать трудно, кожа эластичная;
- данный тип встречается только у молодых людей и имеет отличный внешний вид;
- очень чувствительна, реагирует на любые раздражители;
- требует постоянного целенаправленного ухода, осторожного обращения, применения кремов, защищающих от солнца и других внешних воздействий;
- при отсутствии ухода быстро переходит в следующий тип.



Классификация типов кожи по Ферртеку (12 типов):

5 тип. Сухая кожа со сниженным тонусом.

- поверхность нежная, шелковистая, матовая;
- поры тонкие, почти незаметные;
- тест на жирность «отрицательный»;
- на некоторых участках лица натянутость кожи сменяется дряблостью;
- фиксируются мимические морщины, мелкие морщинки в углах глаз;
- ротационно-компрессионный тест «слабо положительный», складку образовать легко, но она сохраняет свою эластичность;
- м.б. ТАЭ в области щёк;
- признаки дряблости могут отмечаться в 30 лет;
- необходим систематический косметический уход.



Основные типы кожи. Определение типа кожи

Классификация типов кожи по Ферртеку (12 типов):

6 тип. Сухая атоничная кожа.

- поверхность нежная, мягкая, матовая;
- поры почти незаметные;
- тест на жирность «отрицательный»;
- кожа истончена, дряблая, формируются постоянные морщинки и складки, дряблость кожи наиболее выражена в области глаз и вокруг рта;
- ротационно-компрессионный тест «резко положительный», складки образуются произвольно в местах отвисания кожи;
- тип можно встретить у женщин в 40 лет, если не проводился целенаправленный косметический уход;
- обычный косметический уход позволяет лишь частично повлиять на состояние кожи.



Классификация типов кожи по Ферртеку (12

7 тип. Проблемная кожа с нормальным тонусом. ТИПОВ):

- поверхность кожи, особенно в средней части лица, блестящая;
- структура грубая, поры выражены, в средней части лица заметны сальные пробки;
- тест на жирность в средней и боковой части лица «положительный»;
- кожа очень гладкая, без морщин;
- ротационно-компрессионный тест «отрицательный»;
- кожную складку образовать трудно, кожа эластичная;
- встречается от 15 до 28 лет;
- часто возникают воспалительные процессы, захватывающие сальные железы, проявления угревой болезни.



Основные типы кожи. Определение типа кожи

Классификация типов кожи по Фержтеку (12 типов):

7 тип. Проблемная кожа с нормальным тонусом.

- кожа имеет непривлекательный вид из-за блеска и закупоренных пор, в которых скапливается пыль;
- кожа очень чувствительна, плохо переносит мыло и косметические средства на жирной основе;
- м.б. раздражения, покраснения, шелушение;
- тест на жирность м.б. «отрицательным»;
- если бы не наличие закупоренных пор, данный тип м.б. определён как сухой;
- необходим систематический косметический уход; если есть проявления угревой болезни, то индивидуальный уход врача;
- после 30 лет появляется дряблость и тип кожи переходит в следующий.



Классификация типов кожи по Ферртеку (12

8 тип. Проблемная кожа со сниженным тонусом.

- поверхность кожи, особенно в средней части лица, блестящая;
- структура грубая, поры выражены, в средней части лица заметны сальные пробки;
- тест на жирность в средней части лица «положительный», в боковой – м.б. «отрицательным»;
- мимические морщины со временем фиксируются, кожа век дряблая;
- ротационно-компрессионный тест «слабо положительный», кожную складку образовать можно, но она сохраняет свою эластичность;
- часто кожа очень чувствительна, склонность к воспалительным проявлениям в средней части лица;
- требует специфических методов очистки и особого ухода;
- процессы старения протекают медленно, в следующий тип переходит в старости.



Классификация типов кожи по Ферртеку (12 типов):

9 тип. Проблемная атоничная кожа.

- поверхность грубая, м.б. блестящая, заметны сальные пробки;
- тест на жирность м.б. «отрицательным»;
- ротационно-компрессионный тест «резко положительный», кожная складка образуется произвольно;
- обычные косметические методы регенерации не имеют косметического значения; необходимо рассматривать целесообразность пластической операции.



Классификация типов кожи по Ферртеку (12 типов):

10 тип. Жирная кожа с нормальным тонусом.

- поверхность грубая, блестящая, даже маслянистая;
- поры воронкообразно расширены, но пустые;
- тест на жирность по всей поверхности лица «резко положительный»;
- кожа натянута, иногда имеет вид губки;
- ротационно-компрессионный тест «отрицательный»; кожная складка образуется с трудом;
- кожа очень чувствительна, не переносит мыла и жирных кислот;
- м.б. покраснения, шелушение;
- в большинстве случаев всё сопровождается нарушением функции сальных желёз волосистой части головы.



Классификация типов кожи по Фержтеку (12 типов):

11 тип. Жирная кожа со сниженным тонусом.

- поверхность грубая, блестящая, даже маслянистая;
- поры расширены, но пустые;
- интенсивное выделение кожного сала может частично уменьшаться;
- общая дряблость кожи;
- ротационно-компрессионный тест «положительный»;
- повышенная чувствительность и склонность к воспалительным процессам сохраняются;
- структура кожи ярко выражена;
- с возрастом переходит в следующий тип.



Основные типы кожи. Определение типа кожи

Классификация типов кожи по Ферртеку (12 типов):

12 тип. Жирная атоничная кожа.

- кожа грубая, поры широкие, конусовидные, зияют, пустые;
- процесс салоотделения нормализуется (тест на жирность м.б даже «отрицательным»);
- ротационно-компрессионный тест «резко положительный» ;
- самопроизвольно формируются морщины и складки.









Основные типы кожи. Определение типа кожи

					
I	II	III	IV	V	VI
Кельтский тип	Светлокожий европейский тип	Темнокожий европейский тип	Средиземноморский тип	Средне-восточный тип	Африканский тип
Глаза голубые	Глаза голубые, зелёные, серые	Глаза от серого до светло-карего	Глаза тёмные	Глаза тёмные	Глаза чёрные
Волосы рыжие, белые	Волосы от блонд-оттенков до каштанового	Волосы темно-русые, каштановые	Волосы тёмно-каштановые	Волосы тёмные	Волосы чёрные
Кожа очень светлая, много веснушек	Кожа светлая	Кожа немного смуглая	Кожа смуглая, оливковая	Кожа очень смуглая	Кожа очень тёмная
европейцы	европейцы	европейцы	азиаты, индийцы, кавказцы	креолы, мулаты	чернокожие африканцы



Основные типы кожи. Определение типа кожи

																	
<p>Кельтский тип</p> <p>Глаза - голубые Волосы - белые, рыжие Кожа - очень светлая, много веснушек (европейцы)</p>	<p>Светлокожий европейский</p> <p>Глаза - голубые, зеленые, серые Волосы - от блондина до каштановых Кожа - светлая (европейцы)</p>	<p>Темнокожий европейский</p> <p>Глаза - от серого до светло-карего Волосы - темно-русые, каштановые Кожа - немного смуглая (европейцы)</p>	<p>Среднеземноморский тип</p> <p>Глаза - темные Волосы - темно-каштановые Кожа - смуглая, оливковая (азиаты, индийцы, кавказцы)</p>	<p>Средне-восточный тип</p> <p>Глаза - темные Волосы - темные Кожа - очень смуглая (креолы, мулаты)</p>	<p>Африканский тип</p> <p>Глаза - черные Волосы - черные Кожа - очень темная (чернокожие африканцы)</p>												
<table border="0" style="width: 100%; text-align: center;"> <tr> <td>Солнцезащитный фактор</td> <td>Защитный класс:</td> </tr> <tr> <td>от 2 до 5</td> <td>Базовая защита</td> </tr> <tr> <td>от 6 до 9</td> <td>Средняя защита</td> </tr> <tr> <td>от 10 до 15</td> <td>Высокая защита</td> </tr> <tr> <td>от 16 до 20</td> <td>Интенсивная защита</td> </tr> <tr> <td>от 20 до 30+ и выше</td> <td>Солнечный блокатор</td> </tr> </table>						Солнцезащитный фактор	Защитный класс:	от 2 до 5	Базовая защита	от 6 до 9	Средняя защита	от 10 до 15	Высокая защита	от 16 до 20	Интенсивная защита	от 20 до 30+ и выше	Солнечный блокатор
Солнцезащитный фактор	Защитный класс:																
от 2 до 5	Базовая защита																
от 6 до 9	Средняя защита																
от 10 до 15	Высокая защита																
от 16 до 20	Интенсивная защита																
от 20 до 30+ и выше	Солнечный блокатор																
<p>Загорать не рекомендуется, но если отдых у моря неизбежен, то лучше выбрать максимальную защиту, например SPF-30 с минеральным фильтром</p>	<p>Риск сгореть есть, но если в первые несколько дней использовать солнцезащитный крем с защитой SPF-20 с минеральным фильтром, то после появления загара защиту можно ослабить до SPF 6-9.</p>	<p>Люди этого типа свободно загорают. Но для защиты от ожогов в первые дни лучше пользоваться кремом с защитой SPF-15, а после появления загара перейти на индекс SPF-6</p>	<p>Загорают равномерно. Но и использование солнцезащитного крема для профилактики и дополнительного увлажнения кожи не будет лишним. Рекомендуемый уровень защиты SPF-6</p>	<p>Можно воспользоваться кремом от загара с уровнем минимальной защиты. Кожа этих людей уже сама по себе защищена и поэтому никогда не обгорает.</p>	<p>Лучше просто использовать увлажняющий крем.</p>												



Контакты ППИЭ



Москва, Пр-т Мира, 33к1
Бизнес-центр «Олимпик Плаза», 7 этаж.



+7(495)185-00-27



welcome@1estet.com



1estet.com

