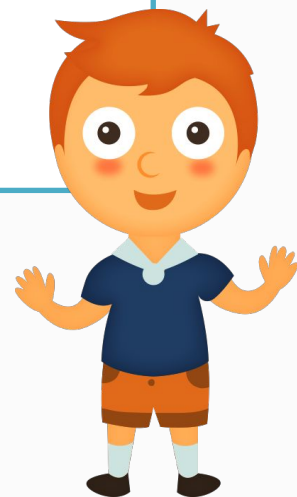


Тире между подлежащим и сказуемым



Наши

вопросы...

Чем похожи подлежащее и сказуемое?

Когда между подлежащим и сказуемым ставится тире?

Зачем тире между подлежащим и сказуемым?



ВСПОМНИМ

Грамматическая основа предложения



Подлежащее

То, о чём говорится
в предложении



Сказуемое

То, что мы можем
сказать об этом
предмете, явлении

ВСПОМНИМ

Грамматическая основа предложения



Подлежащее

Кто?

Что?



Сказуемое

Что делает?

Каков (какой)?

Что это?

ВСПОМНИМ

Грамматическая основа предложения



Подлежащее

- ✓ Существительное в И.п.
- ✓ Местоимение в И.п.



Сказуемое

- ✓ Глагол
- ✓ Прилагательное
- ✓ Существительное в И.п.

Что здесь общего у подлежащего и сказуемого?

Подлежащее и сказуемое могут
выражаться **именем существительным** в
И. п.

**Имя
существительное**

Роза

Волк

Парта

Что это
такое?

**Имя
существительное**

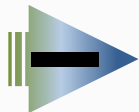
цветок.

животное.

мебель.

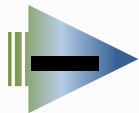
Мы делаем паузу между подлежащим и сказуемым.

Роза



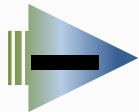
цветок.

Волк



животное.

Парта



мебель.

Чего-то не
хватает!



Подлежащее и сказуемое могут выражаться
существительными в И.п. (задаем вопрос что?)
Тогда между подлежащим и сказуемым ставится тире.





Тренировка!

Что это такое?

Юпитер

Манго

Сыктывкар

Махаон

Енисей



бабочка.

город.

фрукт.

планета.

река.



Тренировка!

Что это такое?

Юпитер

—

бабочка.

Что-то
знакомое.

—

город.

Сыктывкар

—

фрукт.

он

—

планета.

исей

—

река.




Формула любого определения

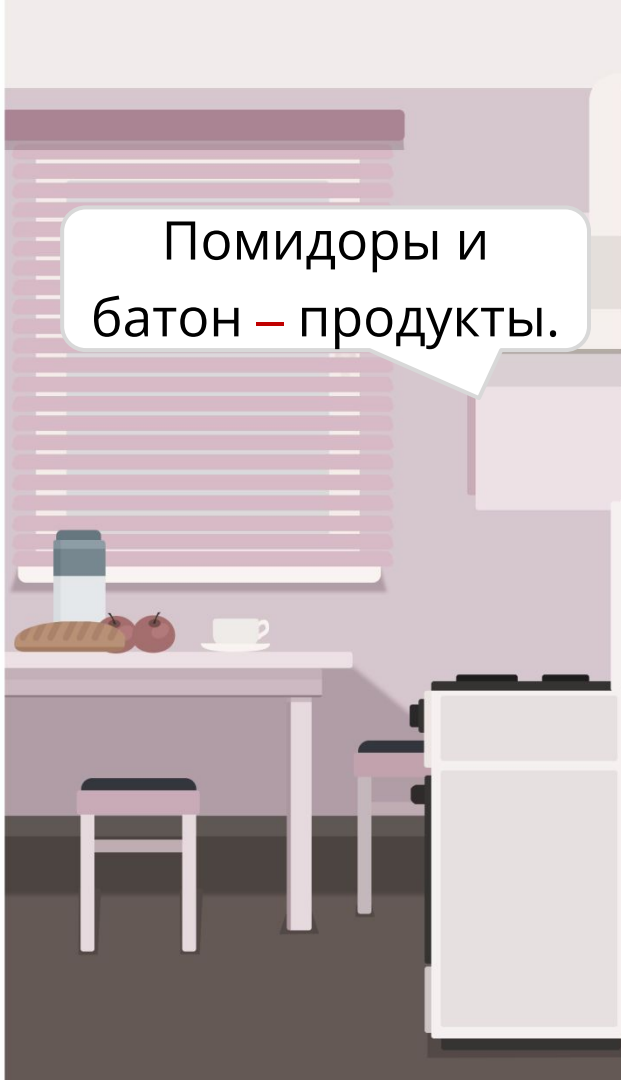
Сущ. в И.п. — сущ. в И.п.



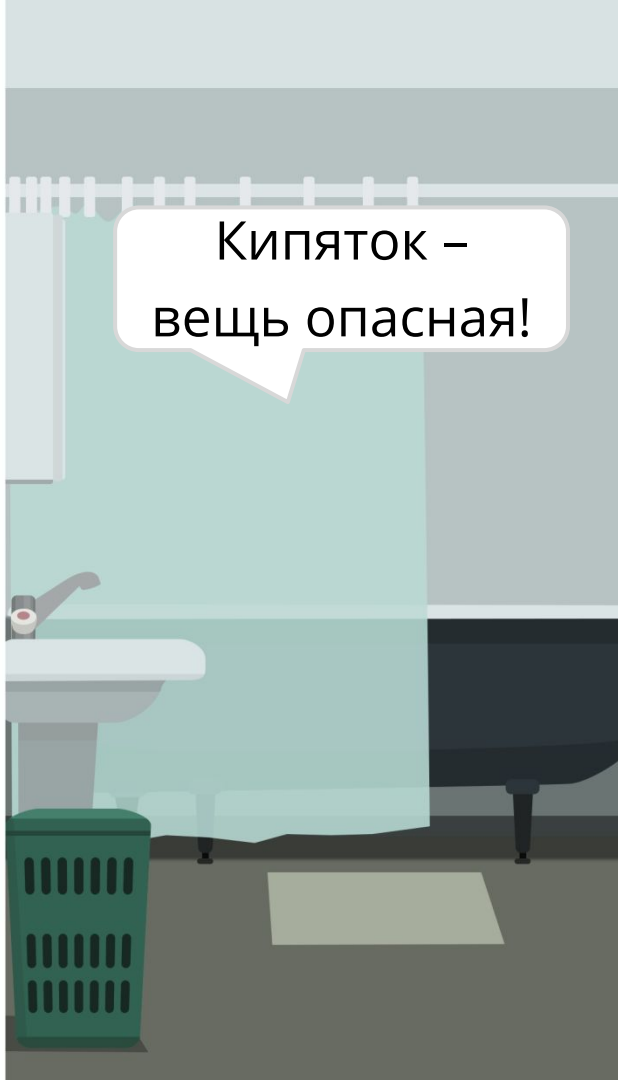
Такие
фразы
повсюду!

A woman with brown hair tied up, wearing a purple top and blue pants, is holding a baby in a blue outfit. They are in a room with a window, curtains, and a desk with a chair. A speech bubble is above them.

Стол и стул –
мебель.

A kitchen scene featuring a table with a water bottle, bread, and apples. A white stove is visible on the right. A speech bubble is above the table.

Помидоры и
батон – продукты.

A bathroom scene with a white sink, a green trash can, and a bathtub. A speech bubble is above the sink.

Кипяток –
вещь опасная!



Перемена - время отдыха.

Глагол - часть речи.

Подлежащее и сказуемое -
главные члены предложения.



*Карлсон – персонаж
сказок шведской
писательницы Астрид
Линдгрен.*

*Карлсон –
толстенький
человечек с мотором
на спине.*

Внимание!

Род и число подлежащего и
сказуемого могут не
совпадать.

Енисей - река.

Книги - ценность.

Аня и Ира - подруги.



Внимание!

В предложении могут быть другие члены. Тире все равно ставится.



Енисей - река. в Сибири.

Книги - деревяная ценность.

Аня и Ира - подружки. навек.

Внимание!

Сказуемое может выражаться
словосочетанием.

Дети - цветы жизни.



Запомним

Подлежащее и сказуемое могут выражаться существительными в И.п.

Тогда между подлежащим и сказуемым ставится тире.



Сказуемое может быть выражено словосочетанием.

Задания: выписать правило и
выучить (п.32 стр.86)

Выполнить упражнения 175, 177

